

Economische begroting 2021-2022

Budget économique 2021-2022

SEPTEMBER / SEPTEMBRE 2021



Internationale omgeving



Internationale context

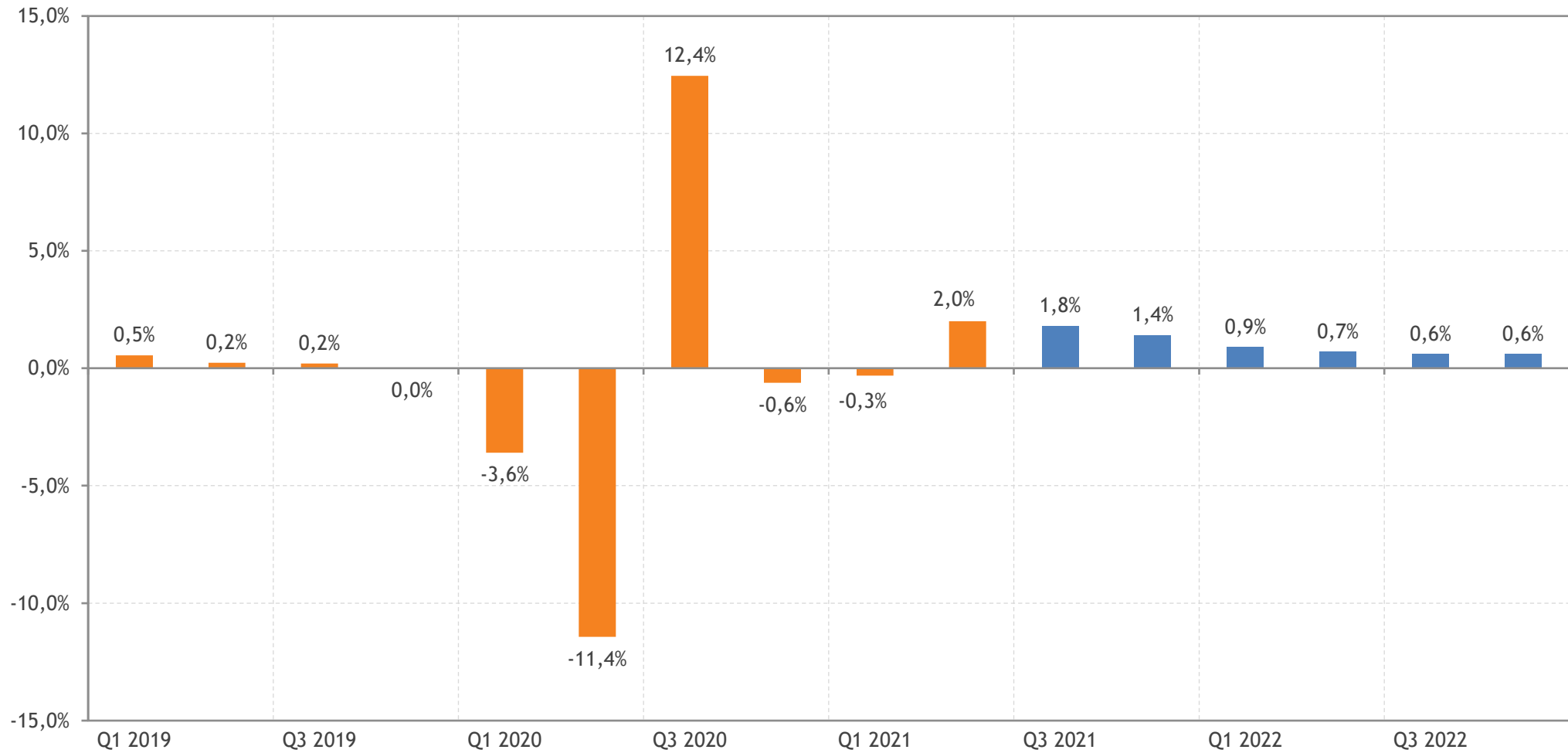
Groeivoeten in %

	2020	2021	2022
Bbp			
Eurozone	-6.5	4.8 (4.3)	4.4 (4.4)
Verenigde Staten	-3.4	6.2 (6.3)	4.4 (3.8)
Japan	-4.7	2.4 (3.1)	3.0 (2.5)
Belgische uitvoermarkten	-9.3	8.9 (8.2)	6.7 (6.7)

Tussen haakjes: Economische begroting van juni 2021

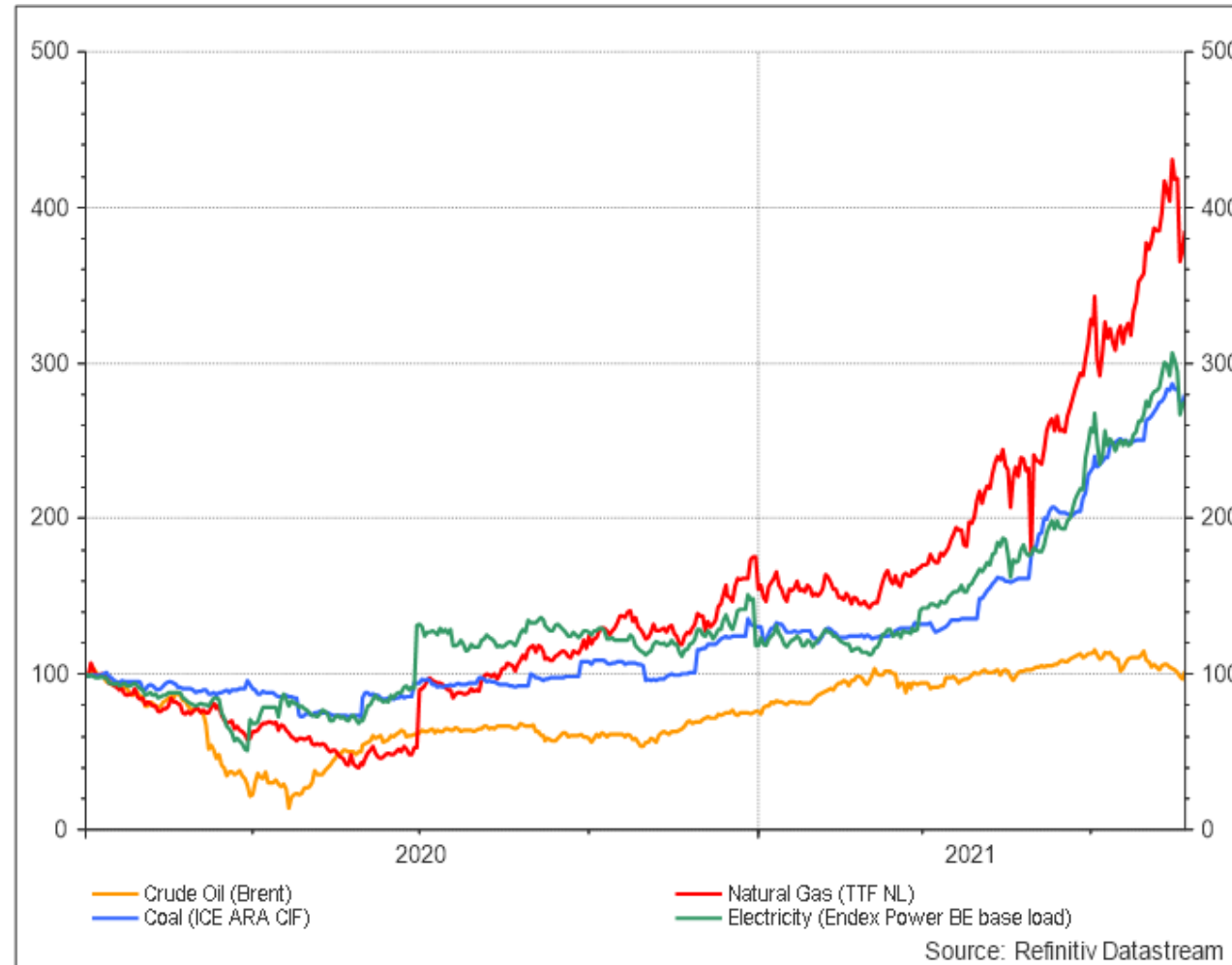


Bbp-groei in de eurozone

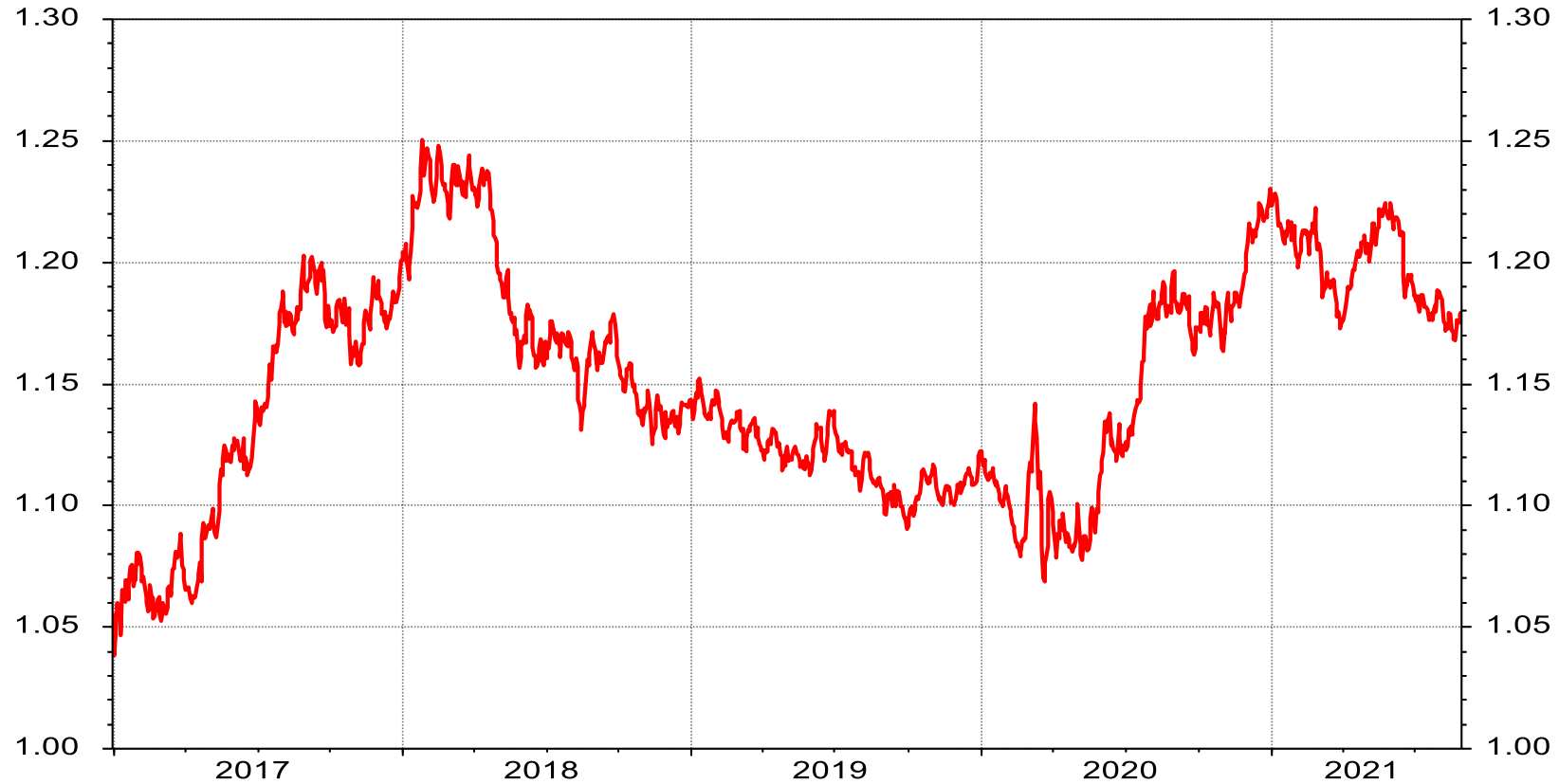


Energieprijzen

(Indexcijfers, 1/1/2020 = 100)



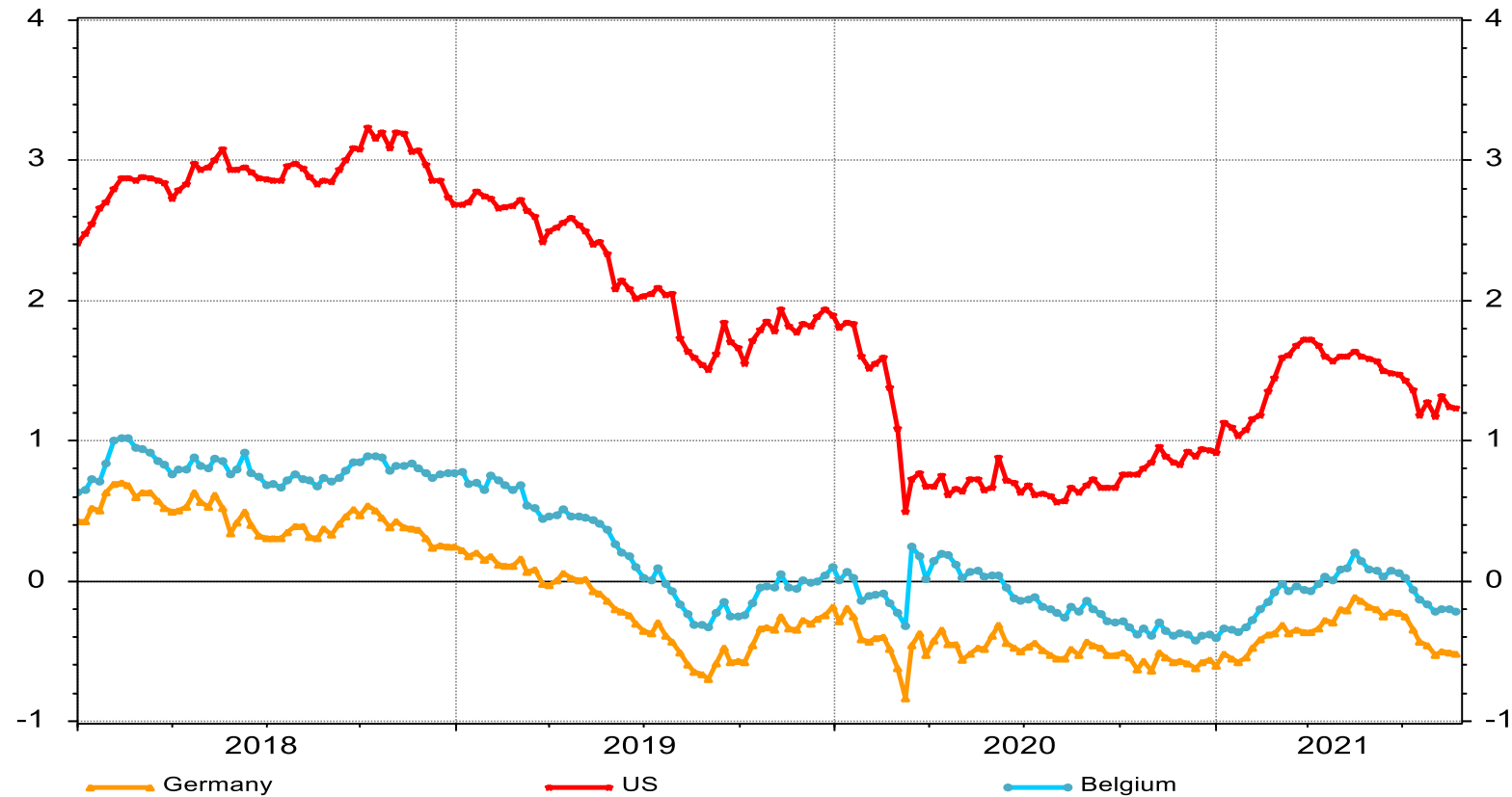
Wisselkoers van de euro in dollar



Source: Refinitiv Datastream



Rente op tienjaars overheidsobligaties



Source: Refinitiv Datastream



Resultaten België



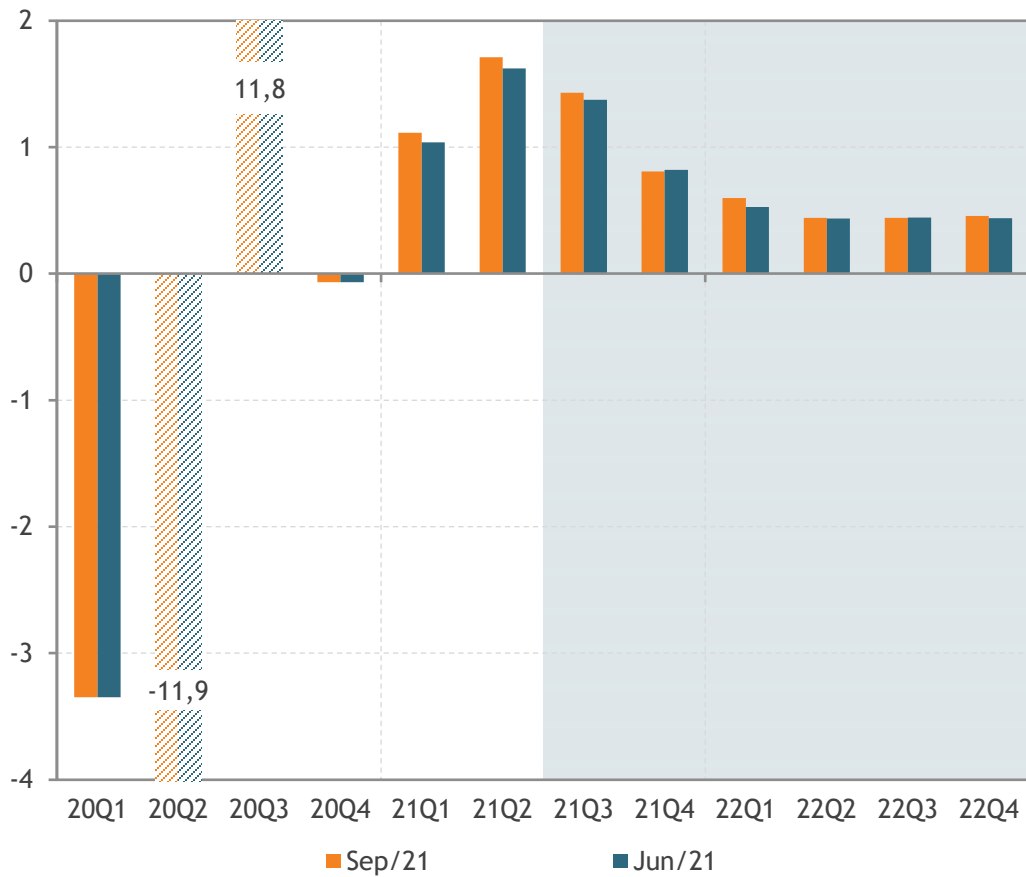
Kerncijfers

	2020	2021			2022		
		Sept	Juni	Sept-Juni	Sept	Juni	Sept-Juni
Economische groei (%)	-6,3	5,7	5,5	+0,2	3,0	2,9	+0,1
Binnenlandse werkgelegenheid (wijziging in duizendtallen)	-0,7	59,6	34,6	+25,0	13,2	8,9	+4,3
Groei reëel beschikbaar inkomen (%)	1,4	1,8	1,7	+0,1	0,6	0,6	0,0
Inflatie (%)	0,7	1,9	1,5	+0,5	2,1	1,7	+0,4
Groei gezondheidsindex (%)	1,0	1,6	1,1	+0,5	2,1	1,8	+0,4
Bbp-deflator	1,1	2,8	1,9	+0,9	1,6	1,3	+0,3

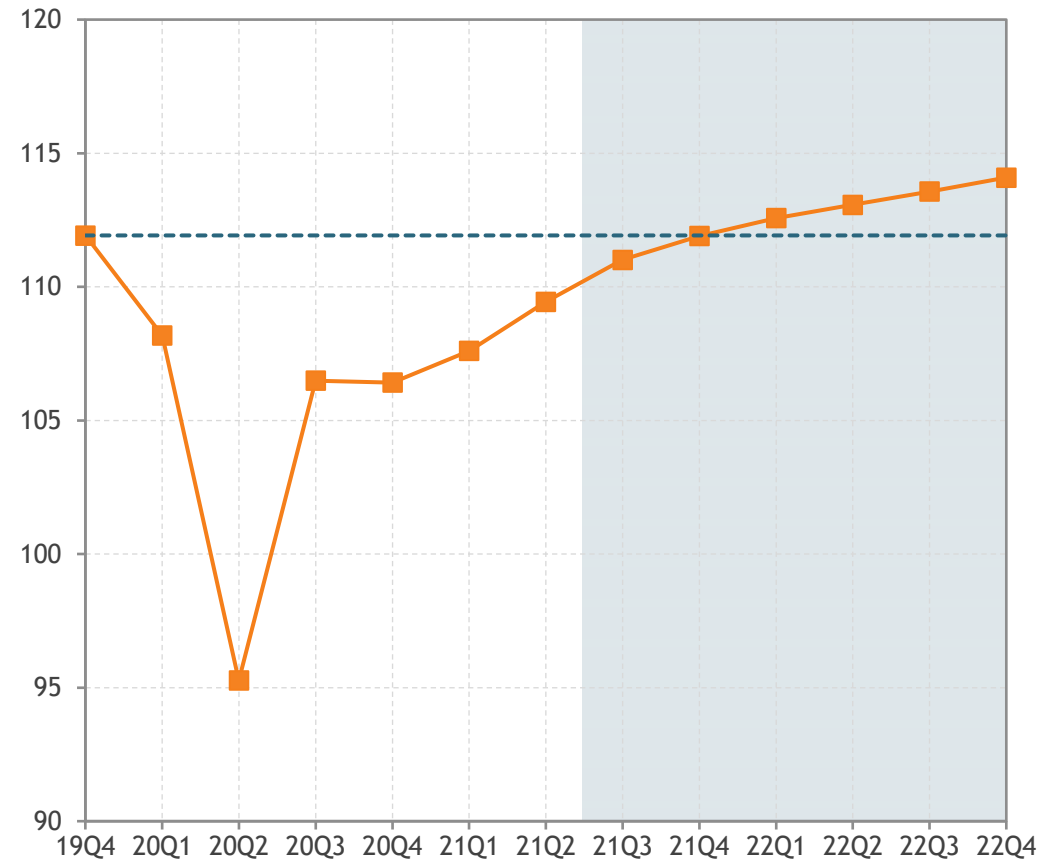


Bbp op kwartaalbasis

Kwartaal-op-kwartaalgroei in %



Evolutie van het bbp in volume (mrd kettingeuro's van 2015)



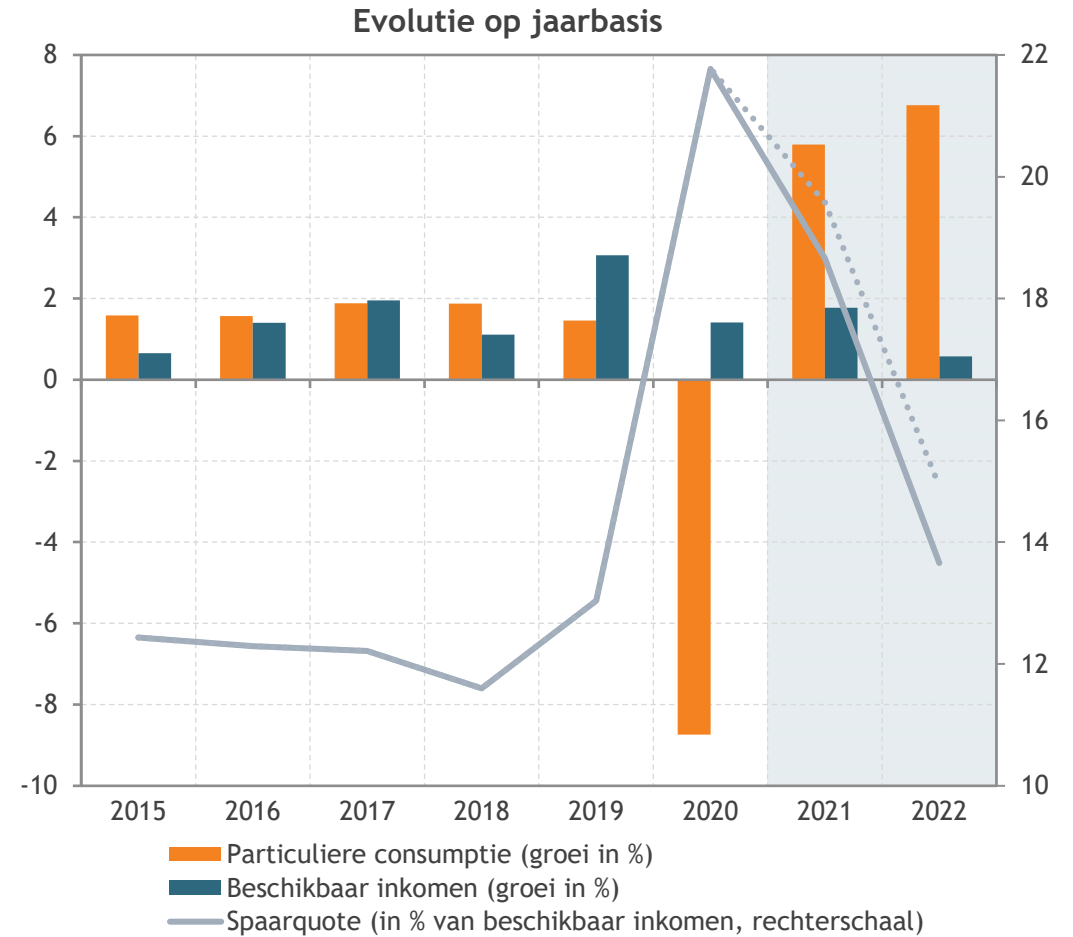
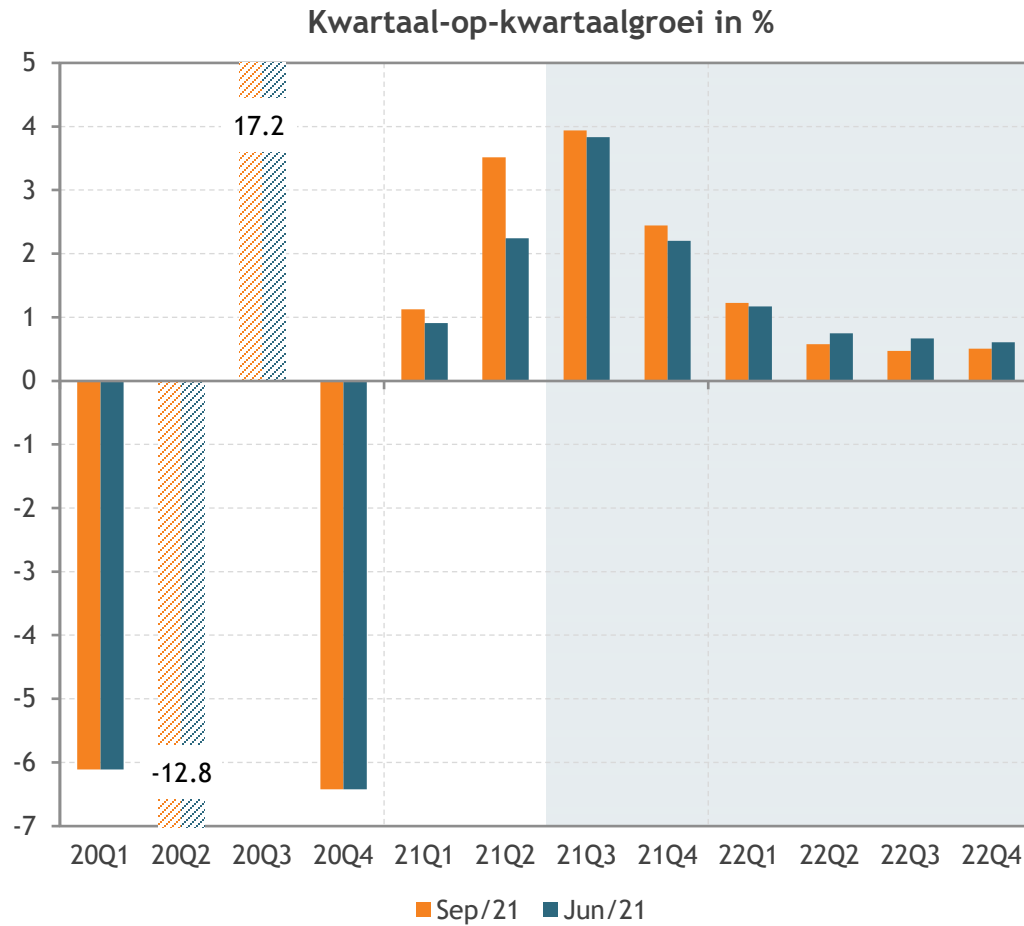
Bestedingscomponenten

Volumegroei in %

	2020	2021			2022		
		Sept	Juni	Sept-Juni	Sept	Juni	Sept-Juni
Consumptieve bestedingen van de particulieren	-8.7	5.8	4.5	+1.3	6.8	6.4	+0.3
Consumptieve bestedingen van de overheid	0.9	4.9	5.5	-0.6	-0.7	-0.7	-0.1
Bruto vaste kapitaalvorming	-7.0	11.1	10.0	+1.1	2.1	1.2	+0.9
a. Bedrijfsinvesteringen	-7.8	10.6	8.7	+1.9	3.4	2.1	+1.3
b. Overheidsinvesteringen	-2.3	16.3	17.4	-1.1	-1.3	0.2	-1.5
c. Investerings in woongebouwen	-6.9	10.0	10.0	0.0	0.2	-1.0	+1.2
Voorraadwijzigingen (bijdragen tot bbp-groei in %-punt)	0.0	-1.5	-1.0	-0.6	0.0	0.0	0.0
Binnenlandse bestedingen	-6.0	5.3	5.1	+0.2	3.7	3.3	+0.4
Uitvoer van goederen en diensten	-4.6	7.0	5.7	+1.3	5.7	5.9	-0.3
Invoer van goederen en diensten	-4.3	6.5	5.1	+1.4	6.5	6.4	+0.1
Netto-uitvoer (bijdragen tot bbp-groei in %-punt)	-0.3	0.4	0.5	0.0	-0.7	-0.4	-0.3
Bruto binnenlands product	-6.3	5.7	5.5	+0.2	3.0	2.9	+0.1



Particuliere consumptie

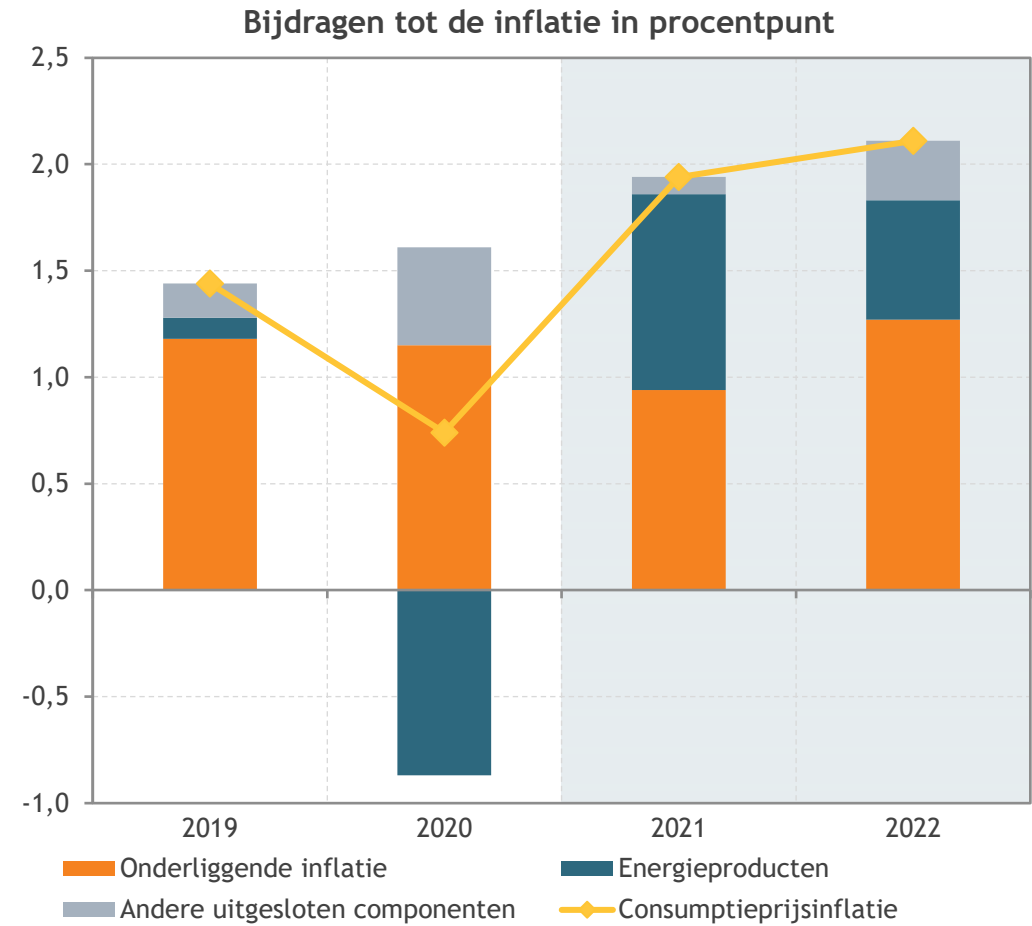
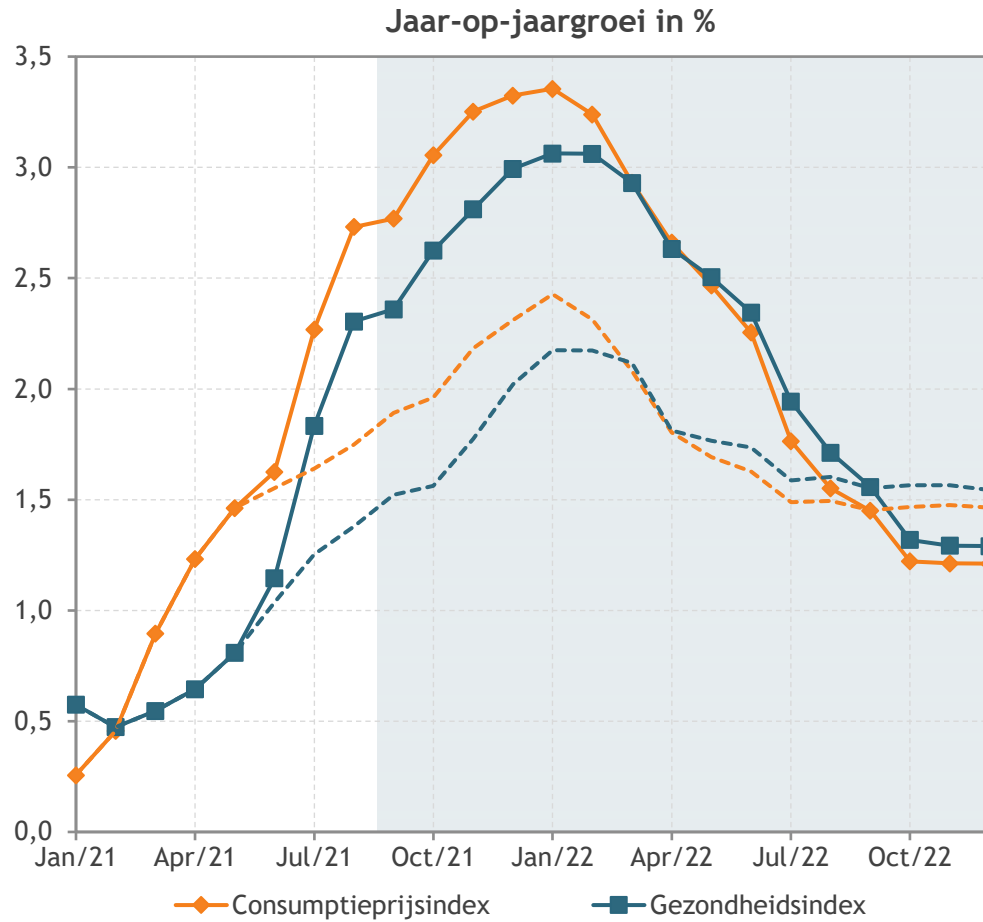


Deflatoren

Groeivoeten in %

	2020	2021			2022		
		Sept	Juni	Sept-Juni	Sept	Juni	Sept-Juni
Consumptieve bestedingen van de particulieren	0.7	1.9	1.5	+0.4	2.1	1.7	+0.3
Consumptieve bestedingen van de overheid	2.1	1.5	1.2	+0.2	2.3	1.7	+0.6
Bruto vaste kapitaalvorming	0.4	2.7	1.6	+1.1	1.6	1.4	+0.2
a. Bedrijfsinvesteringen (1)	0.2	2.6	1.5	+1.1	1.6	1.4	+0.2
b. Overheidsinvesteringen	-0.1	3.2	1.7	+1.5	1.2	1.4	-0.1
c. Investeringen in woongebouwen	1.2	2.9	1.8	+1.1	1.9	1.5	+0.4
Binnenlandse bestedingen	1.0	3.5	2.6	+0.9	1.6	1.3	+0.3
Uitvoer van goederen en diensten	-2.2	5.8	3.2	+2.6	1.0	1.1	-0.1
Invoer van goederen en diensten	-2.3	6.6	4.1	+2.6	1.0	1.0	0.0
Ruilvoet	0.1	-0.8	-0.8	0.0	0.0	0.1	-0.1
Bruto binnenlands product	1.1	2.8	1.9	+0.9	1.6	1.3	+0.3

Consumptieprijsinflatie



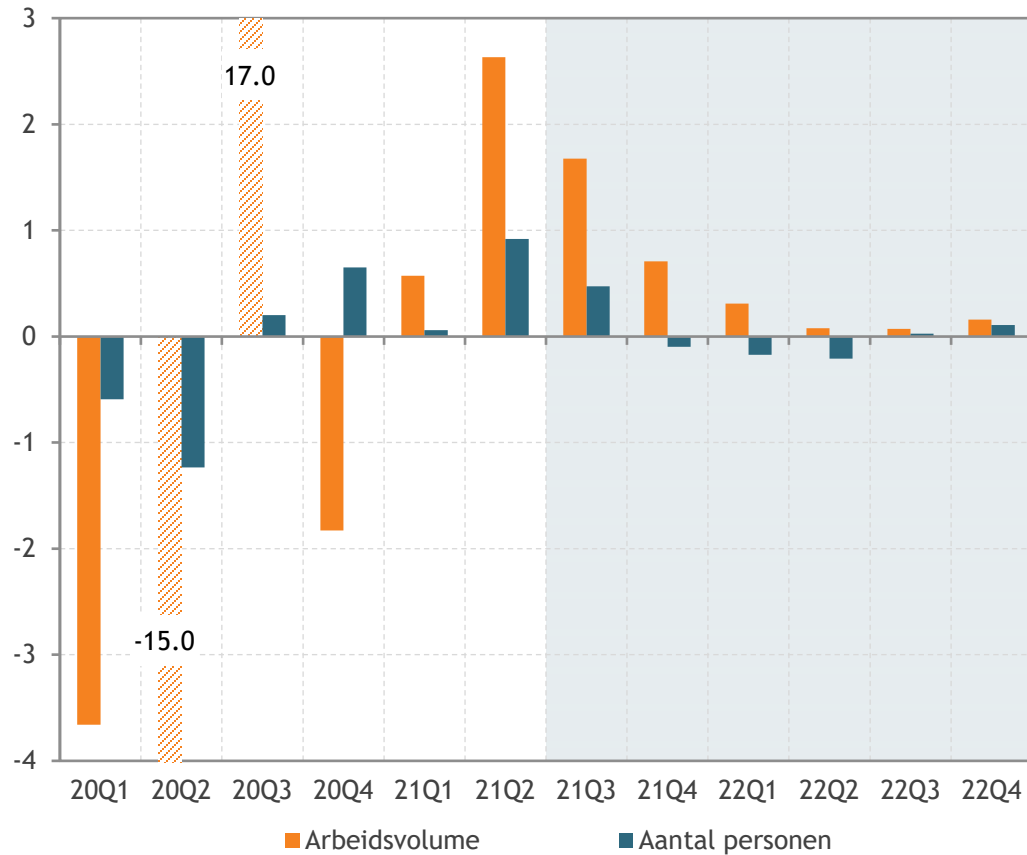
Loonevolutie

	2020	2021			2022		
		Sept	Juni	Sept-Juni	Sept	Juni	Sept-Juni
Brutoloon per werkelijk arbeidsuur voor indexering	2.6	-0.1	-0.1	0.0	0.4	0.4	0.0
Indexering	1.1	0.9	0.9	0.0	2.3	1.6	0.7
Brutoloon per werkelijk arbeidsuur	3.7	0.8	0.8	0.0	2.7	2.0	0.7
Loonkosten per werkelijk arbeidsuur	4.2	0.3	0.3	0.0	2.5	1.8	0.7
idem, na aftrek van loonsubsidies	3.4	0	-0.2	+0.1	2.4	1.8	0.6
Werkgelegenheid loontrekkenden (in aantal uren)	-7.6	5.9	4.3	+1.6	2.5	3.1	-0.6
Loonmassa inclusief werkgeversbijdragen	-3.7	6.2	4.6	+1.6	5.0	5.0	0.1
Loonmassa exclusief werkgeversbijdragen	-4.2	6.7	5.1	+1.6	5.3	5.2	0.1

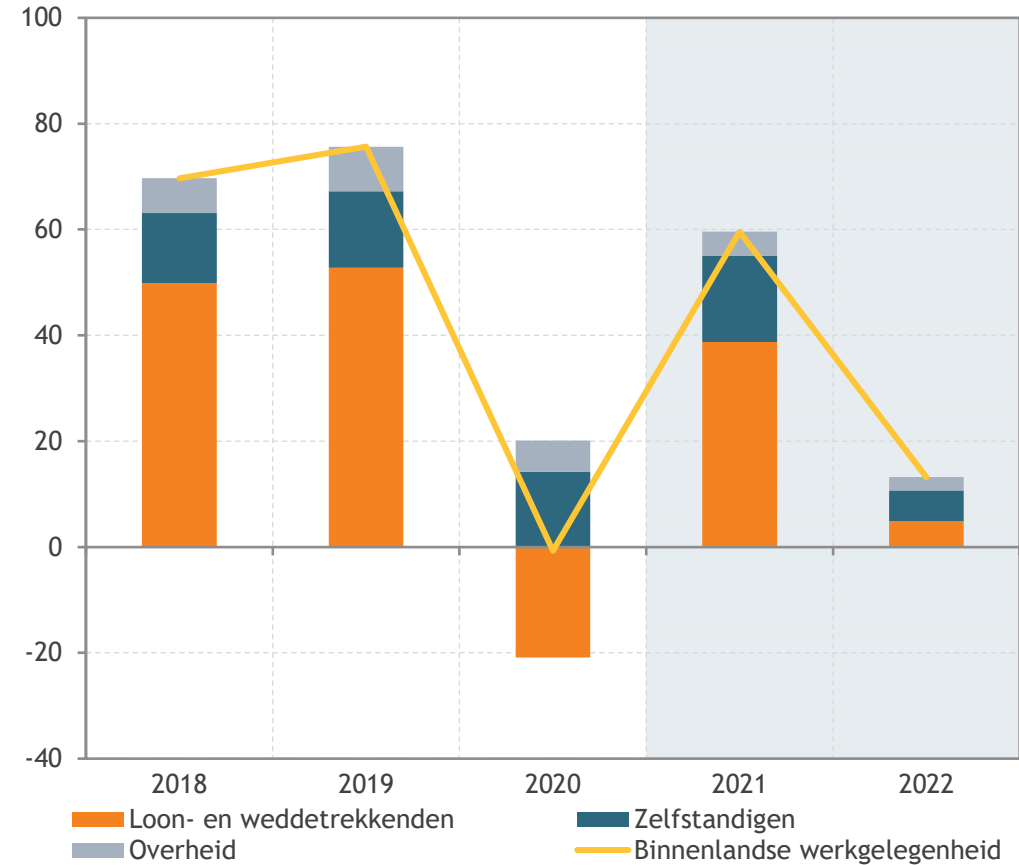


Werkgelegenheid

Loontrekkende werkgelegenheid privésector
(Kwartaal-op-kwartaalgroei in %)

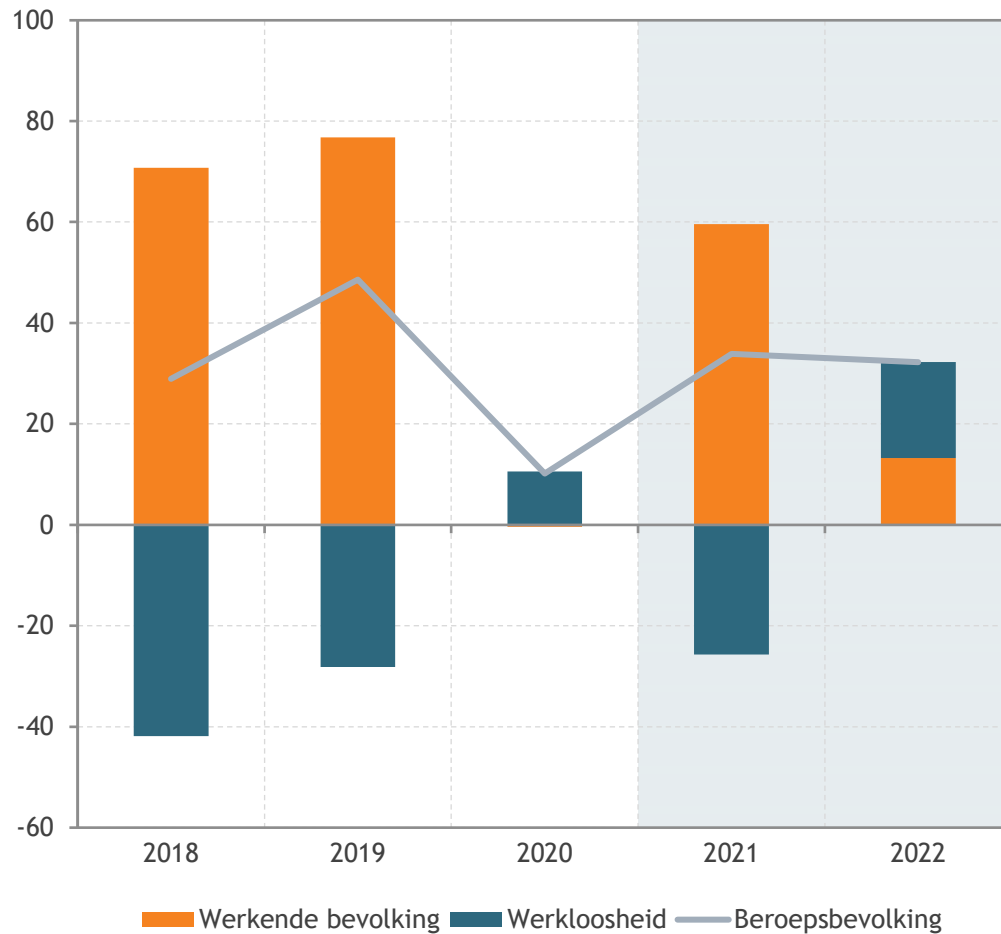


Binnenlandse werkgelegenheid
(Wijzigingen in duizendtallen)



Arbeidsmarkt

Wijzigingen in duizendtallen



	2020	2021	2022
Beroepsbevolking	10.2	33.9	32.2
Binnenlandse werkgelegenheid	-0.7	59.6	13.2
(a) Loon- en weddetrekkenden	-20.9	38.7	4.9
(b) Zelfstandigen	14.2	16.3	5.8
(c) Overheidsadministratie	5.9	4.6	2.5
Grensarbeid	0.3	0.0	0.0
Werkloosheid	10.6	-25.7	19.0

