

Perspectives économiques 2021-2026

Economische vooruitzichten 2021-2026

JUIN 2021 / JUNI 2021

BUREAU FEDERAL DU PLAN / FEDERAAL PLANBUREAU

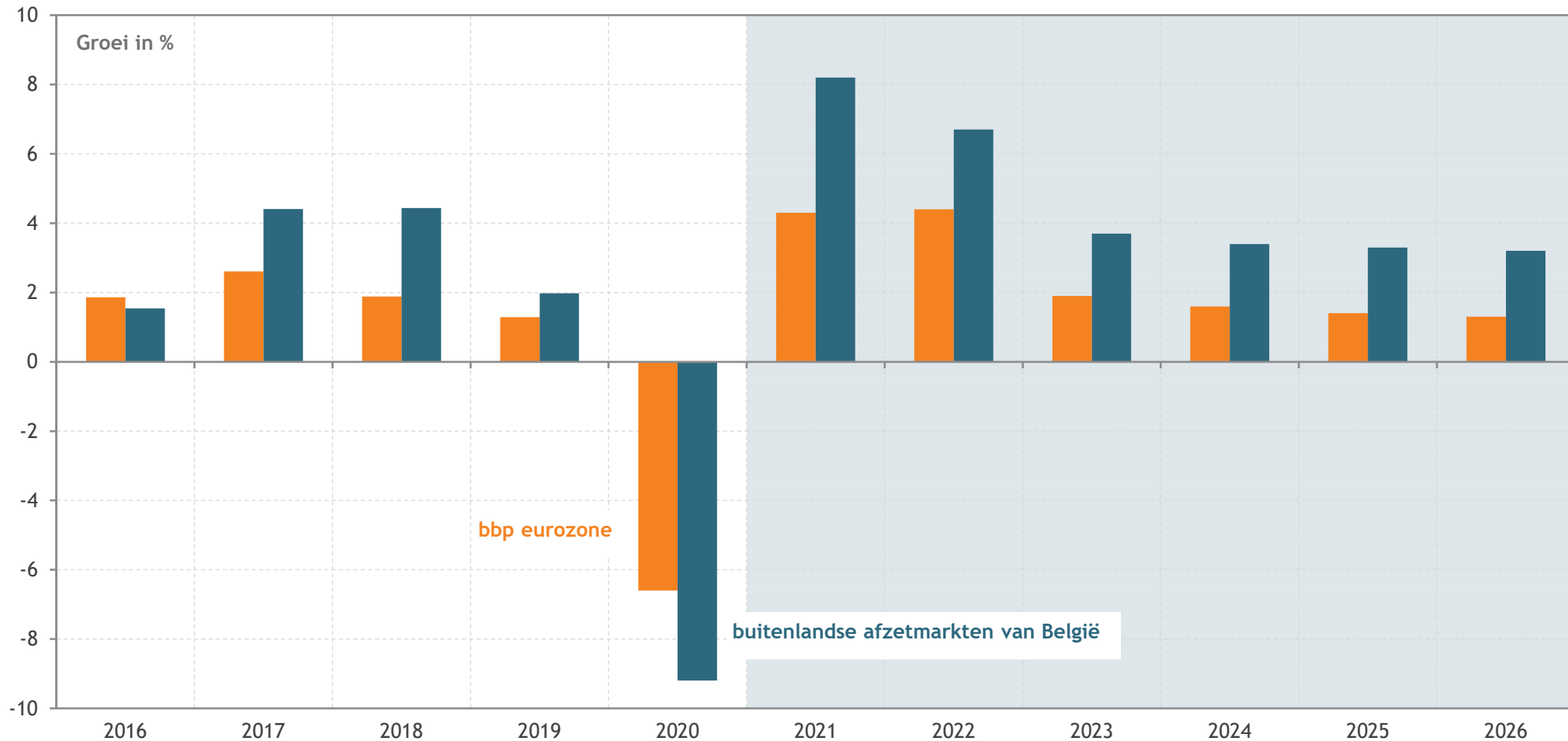


Évolutions macroéconomiques

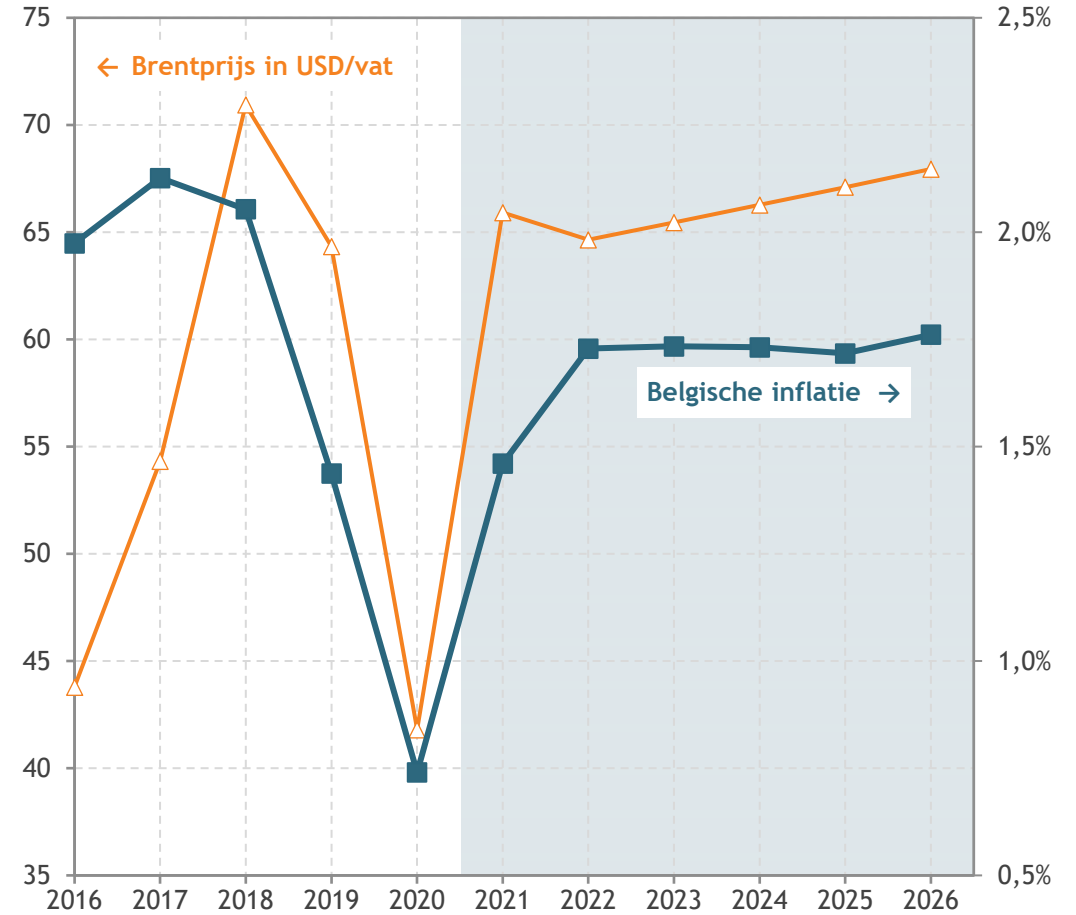
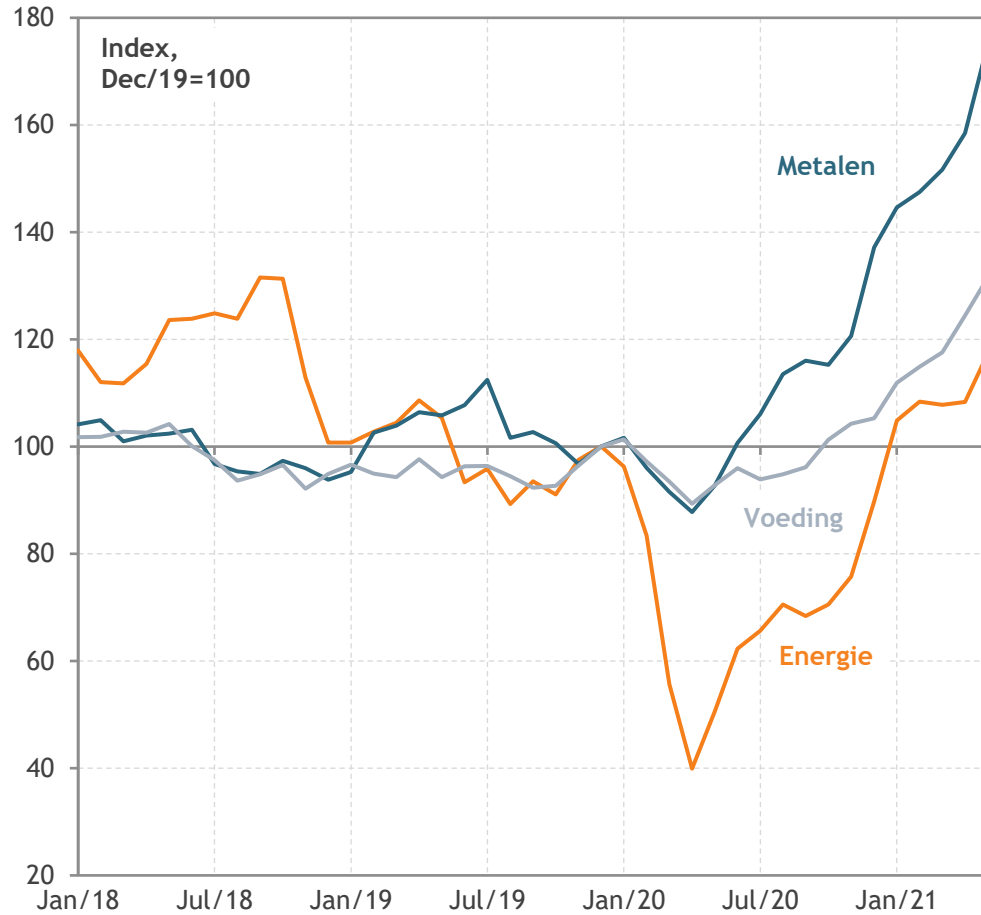
Macro-economische evoluties



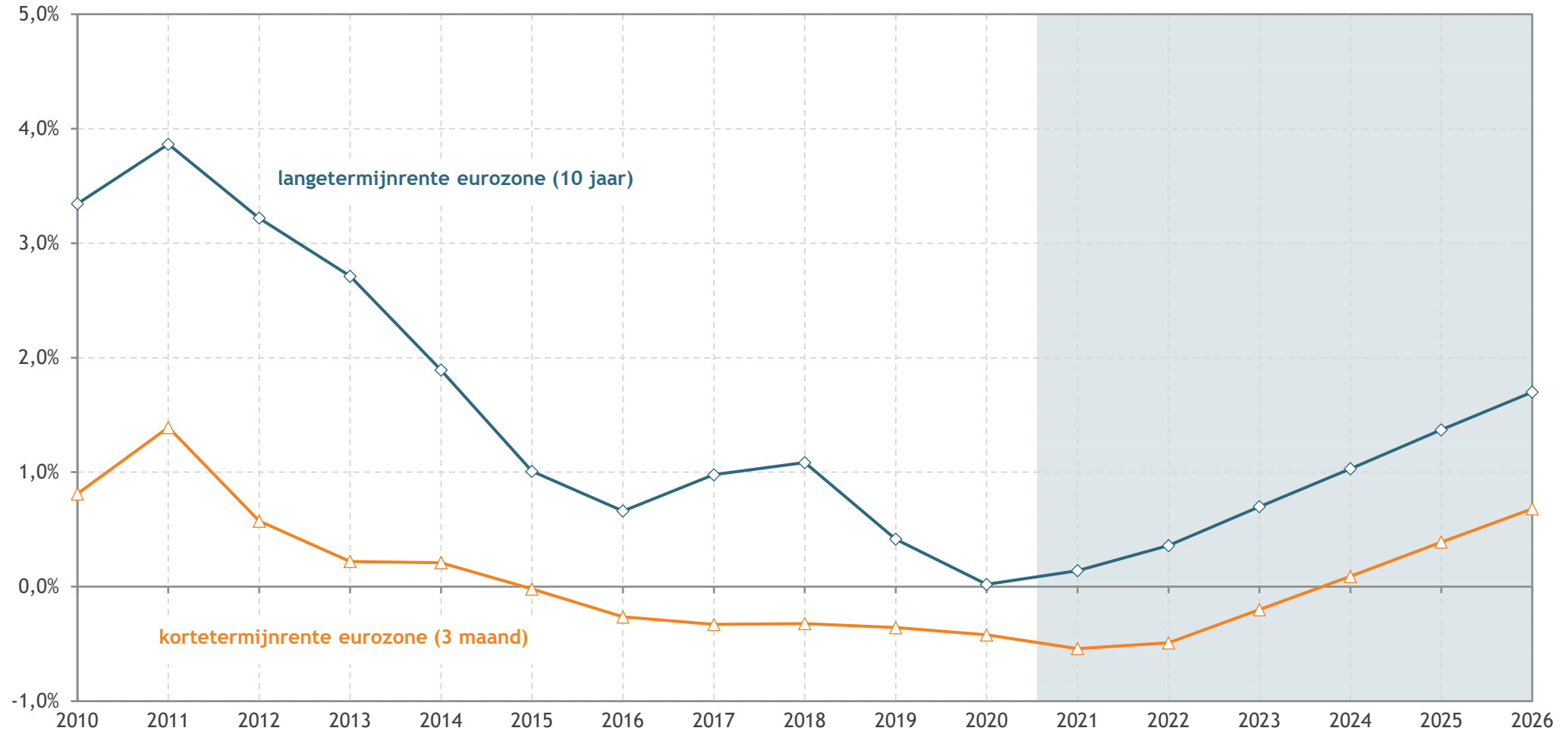
Snelheid vaccinatiecampagne en budgettaire stimuli geven westerse economieën rugwind



Prijzen grondstoffen en halffabrikaten zijn sterk toegenomen, maar zouden niet ontsporen

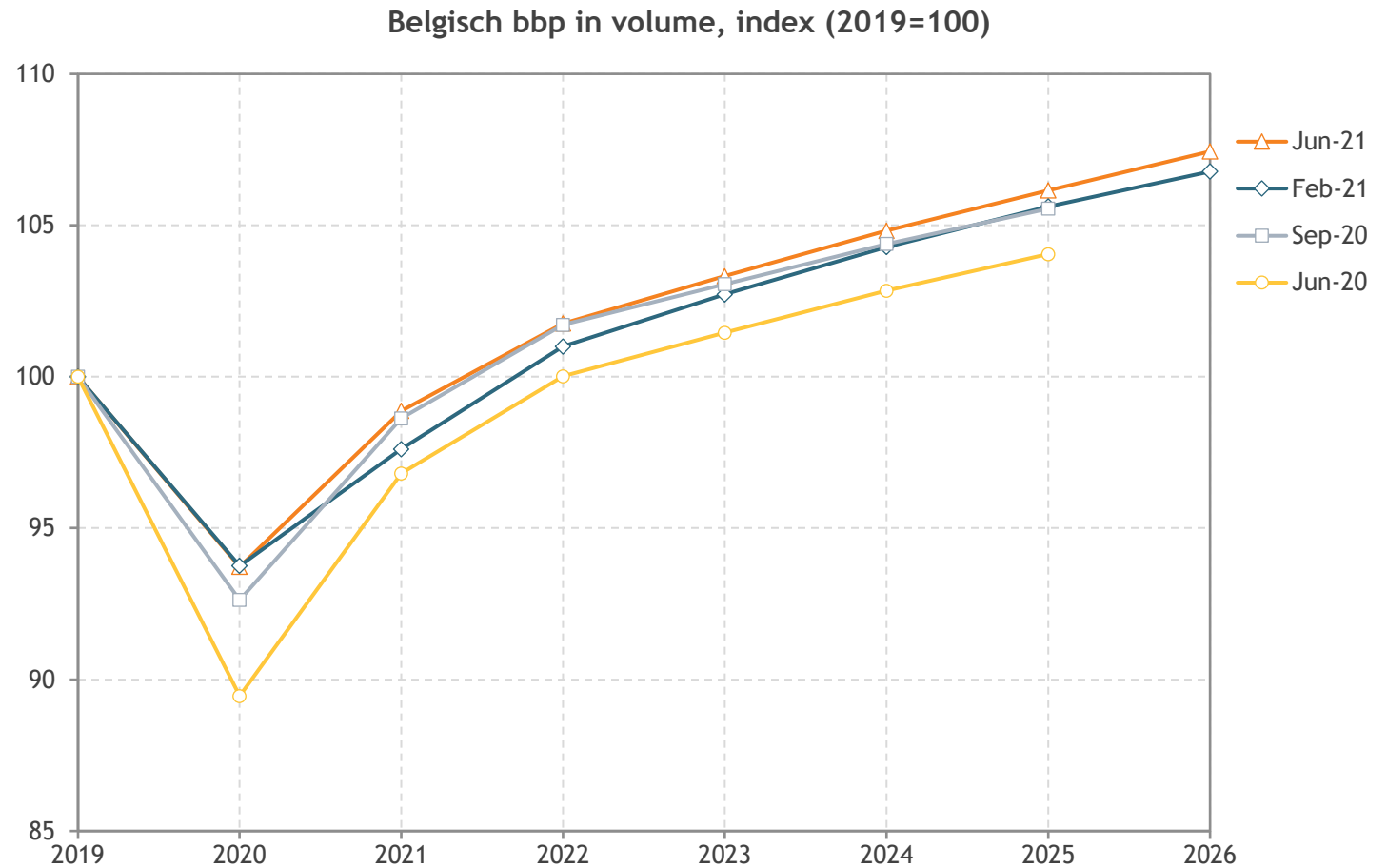


Rentevoeten zouden geleidelijk richting 'normalere' niveaus evolueren

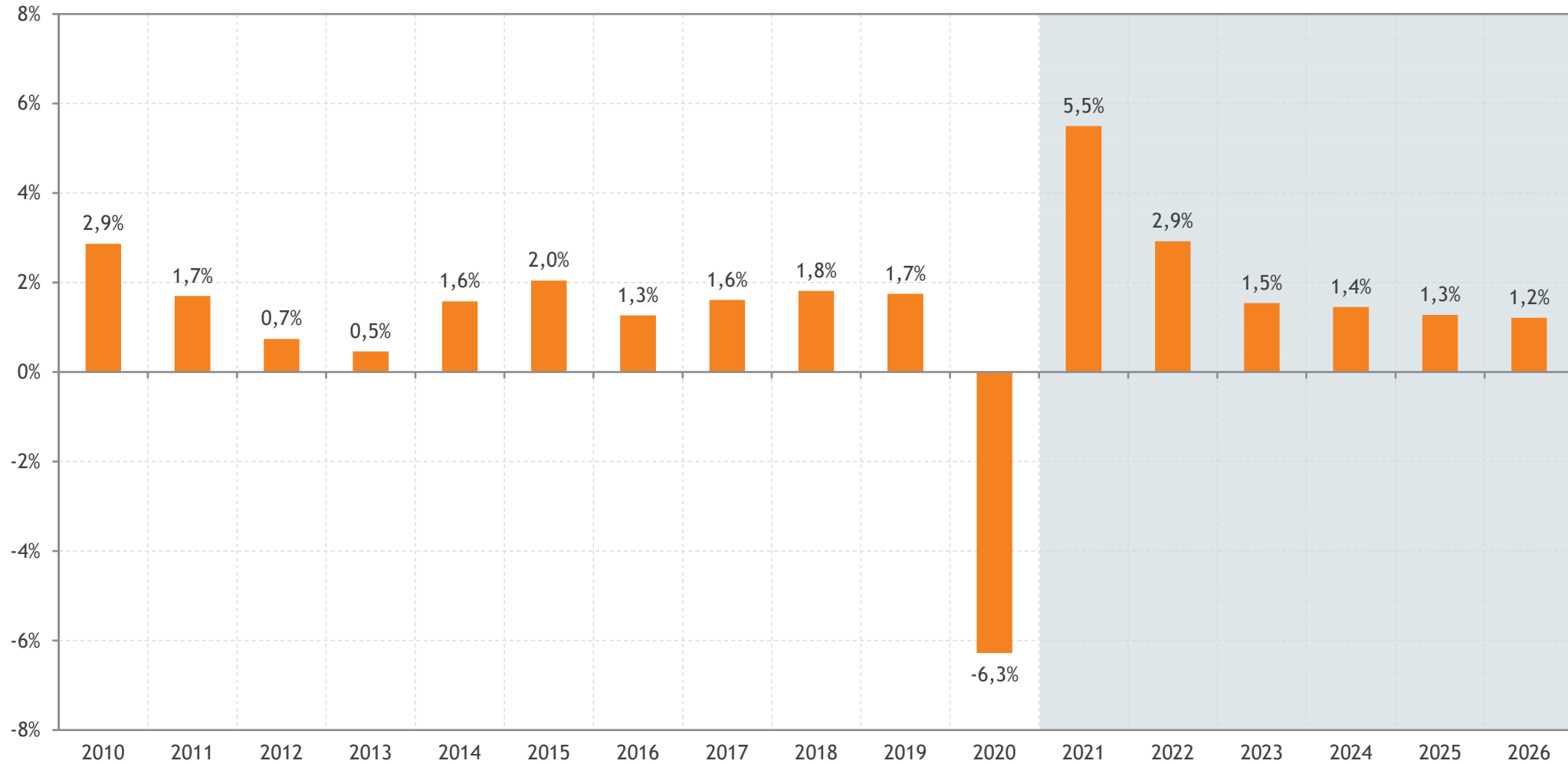


Vooruitzichten voor België van het afgelopen jaar

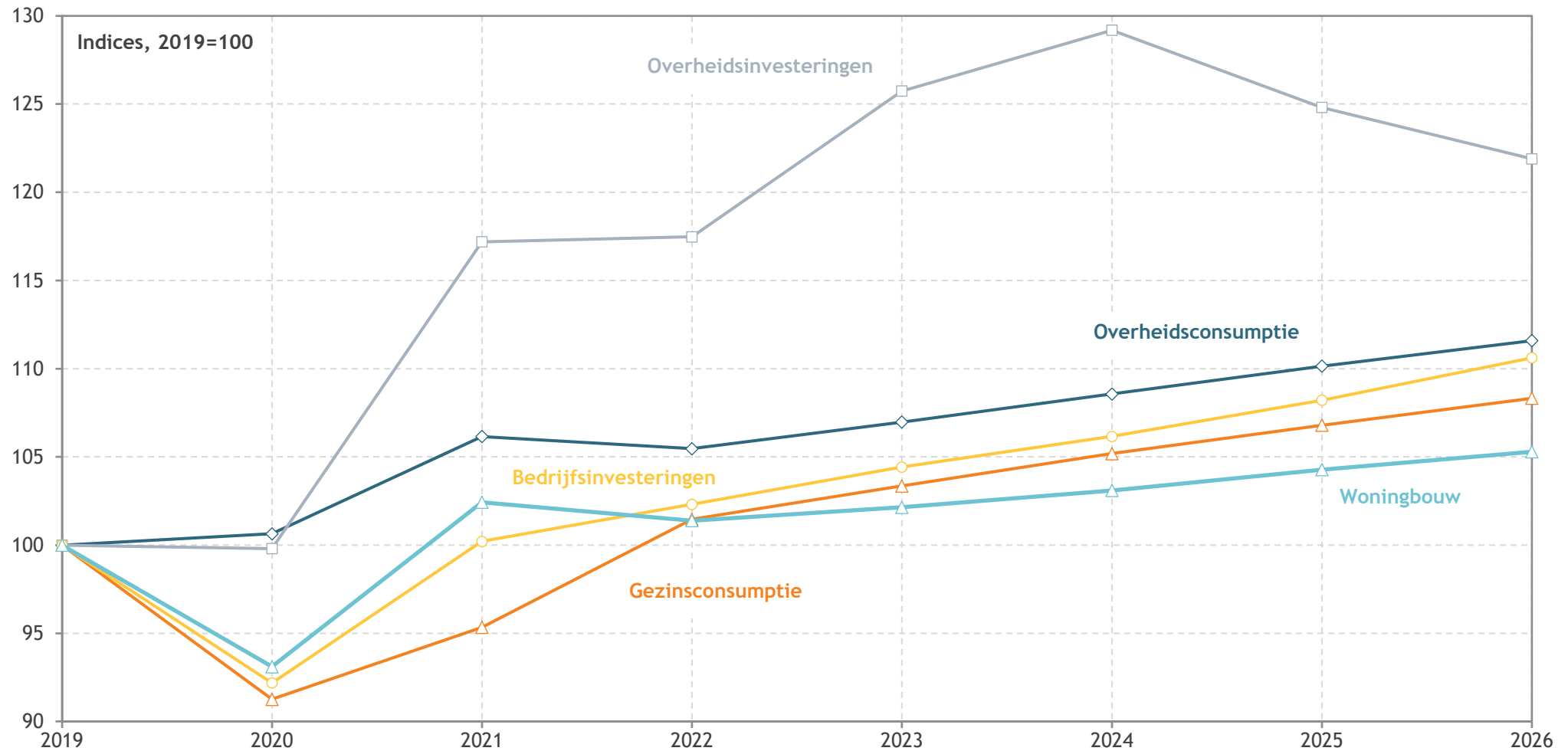
- Herstel verliep telkens sneller dan verwacht
- Inschatting economische schade op middellange termijn is beperkter geworden



Belgische economische groei

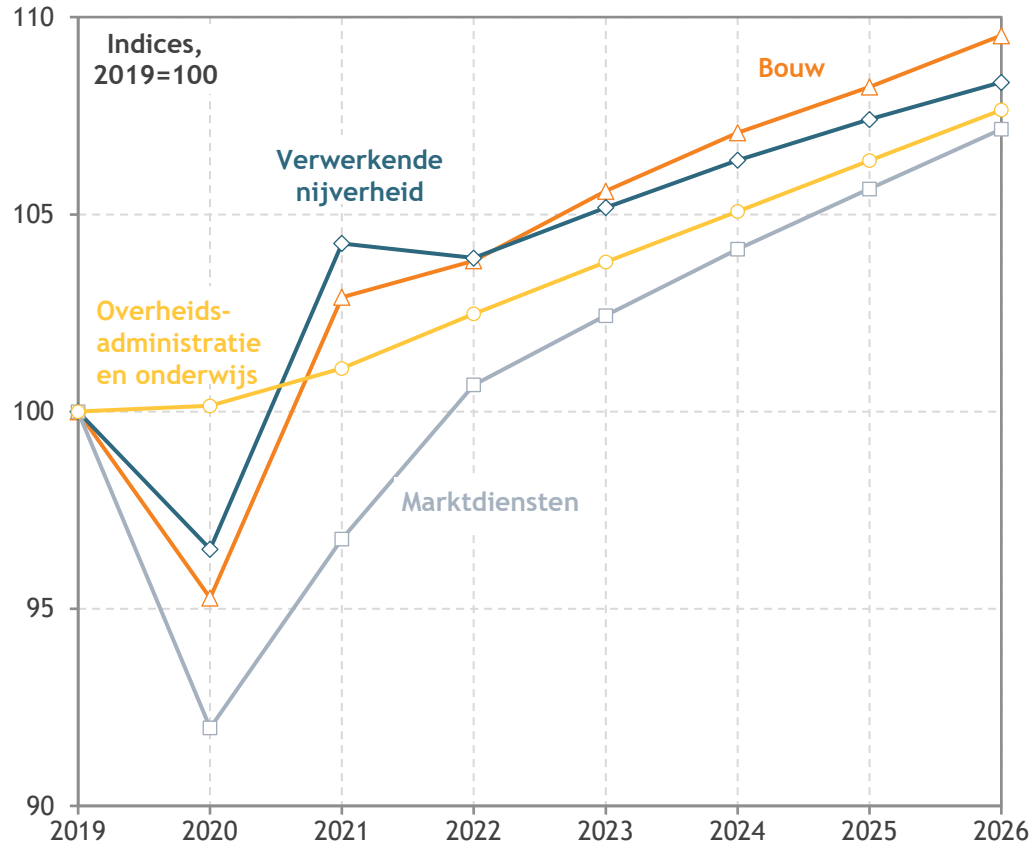


Binnenlandse bestedingen in volume

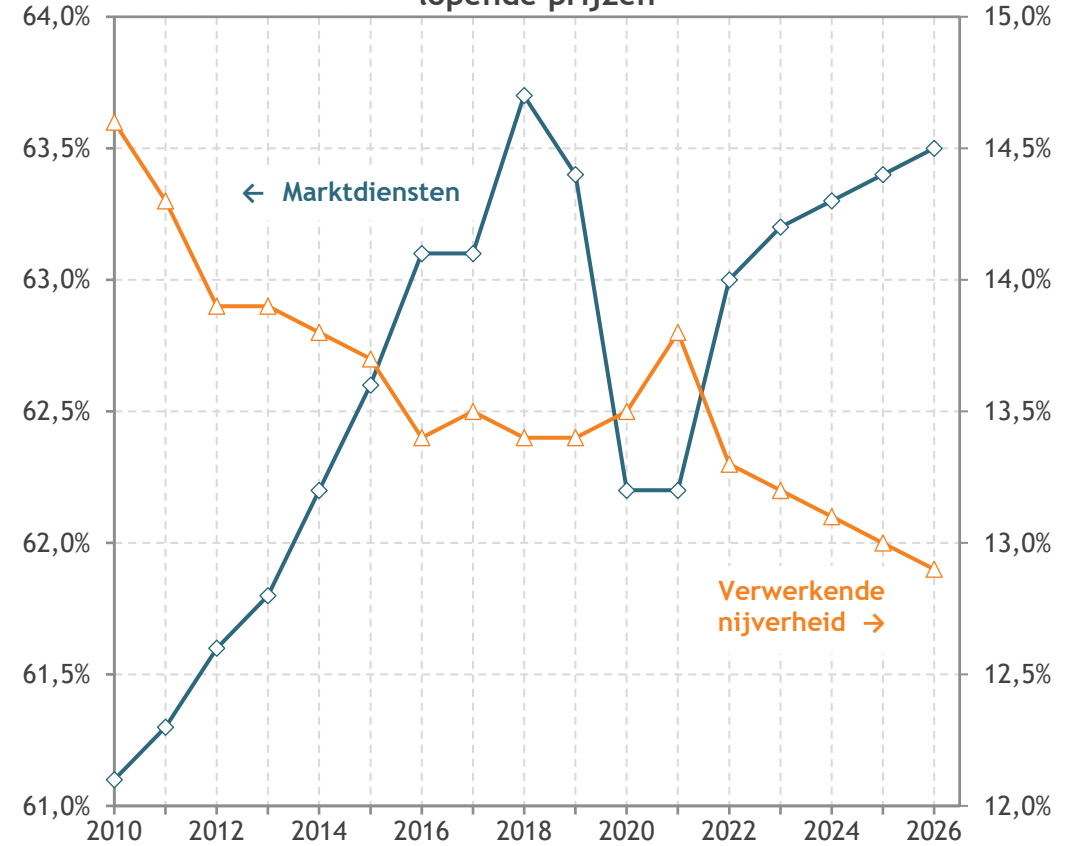


Toegevoegde waarde per bedrijfstak

Evolutie van de toegevoegde waarde in volume

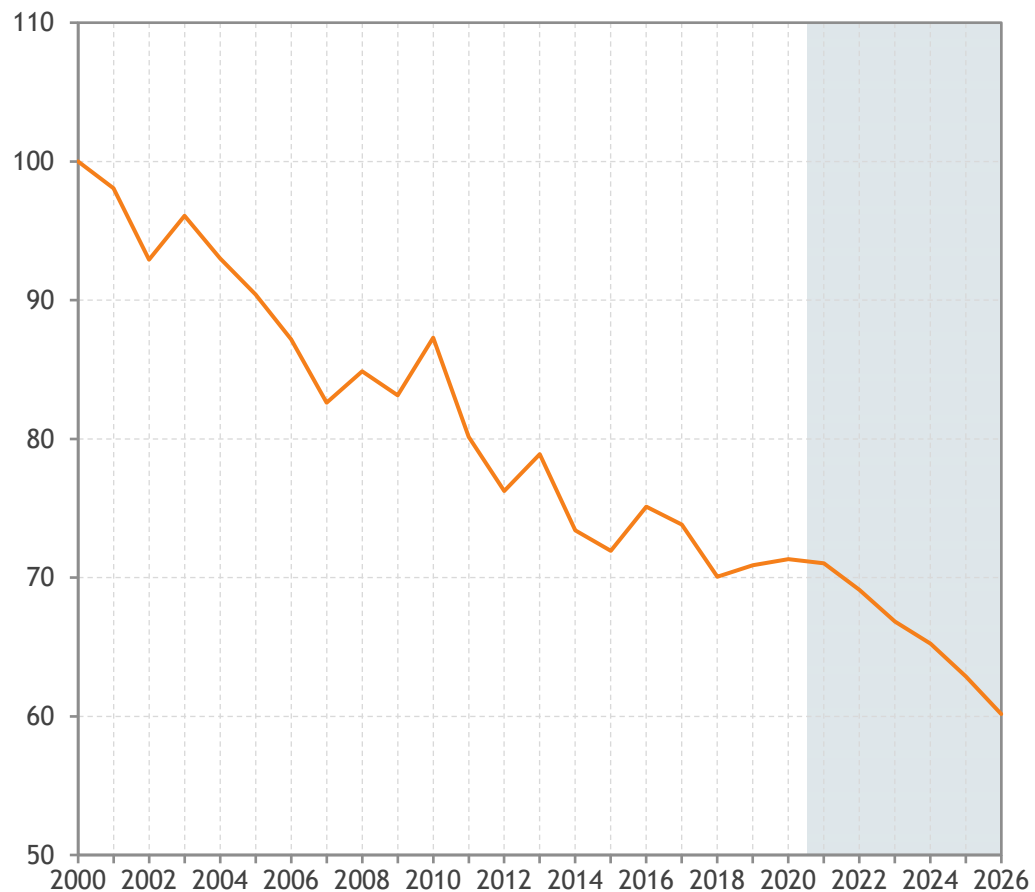


Aandelen in de totale toegevoegde waarde tegen lopende prijzen

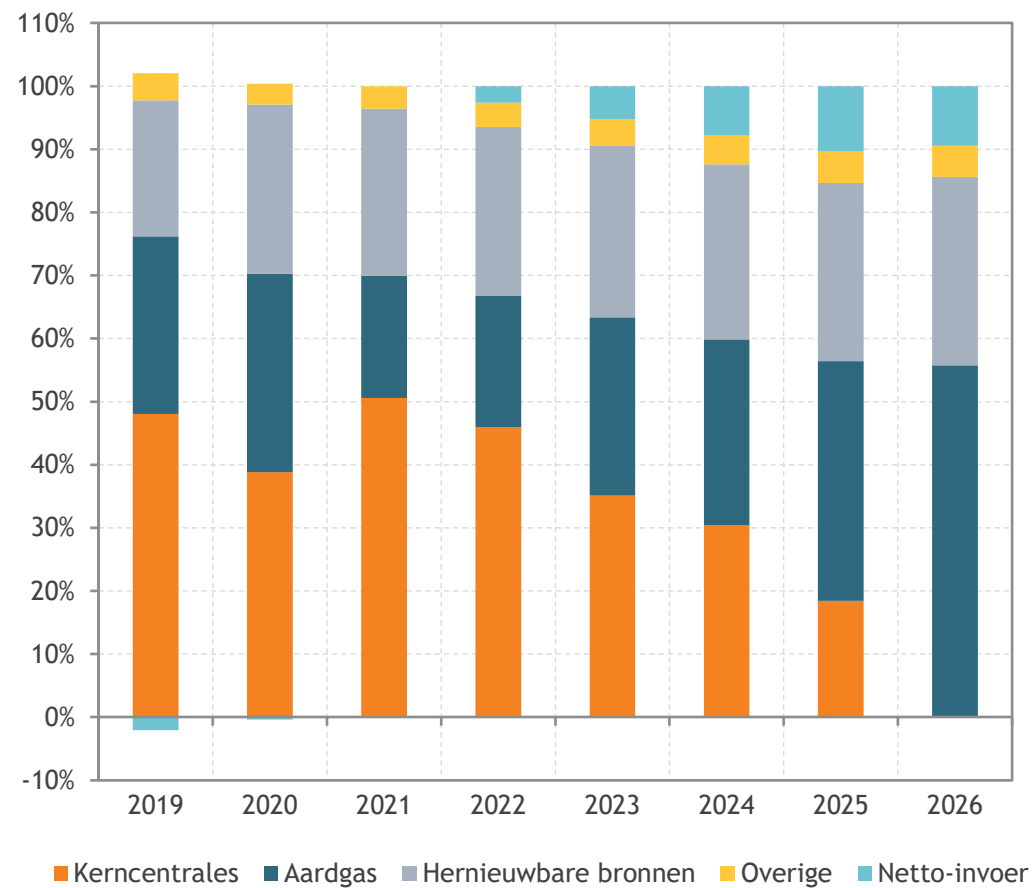


Energieverbruik

Energie-intensiteit van het bbp, index (2000=100)



Elektriciteitsaanbod in België



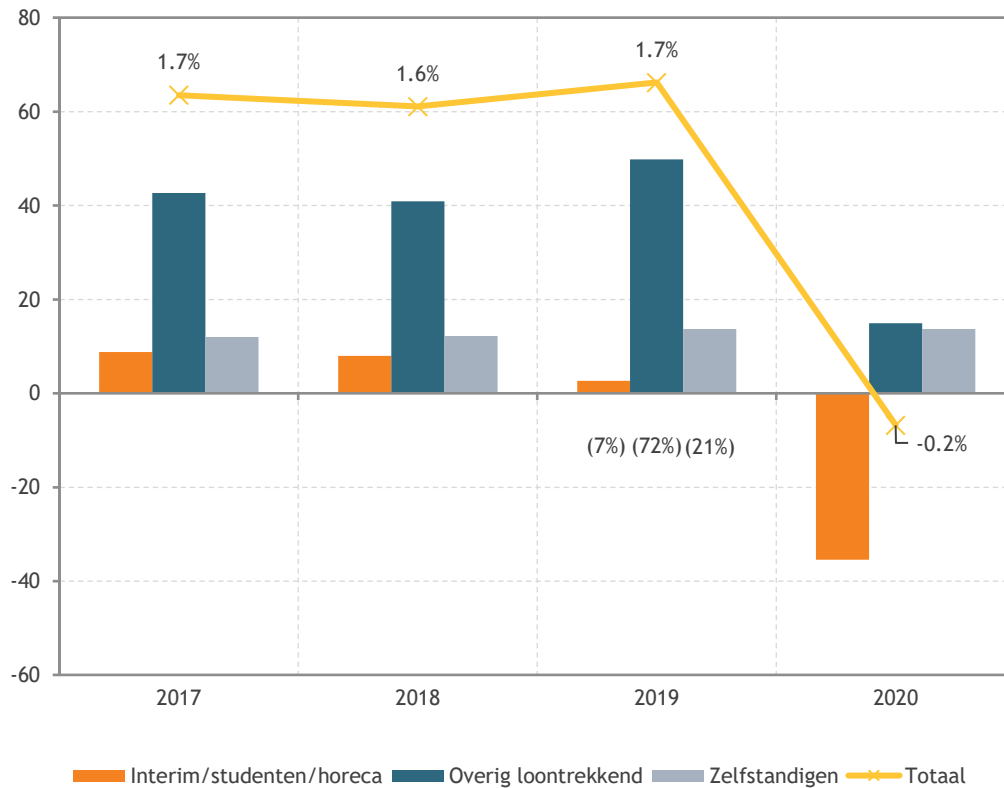
Marché du travail

Arbeitsmarkt

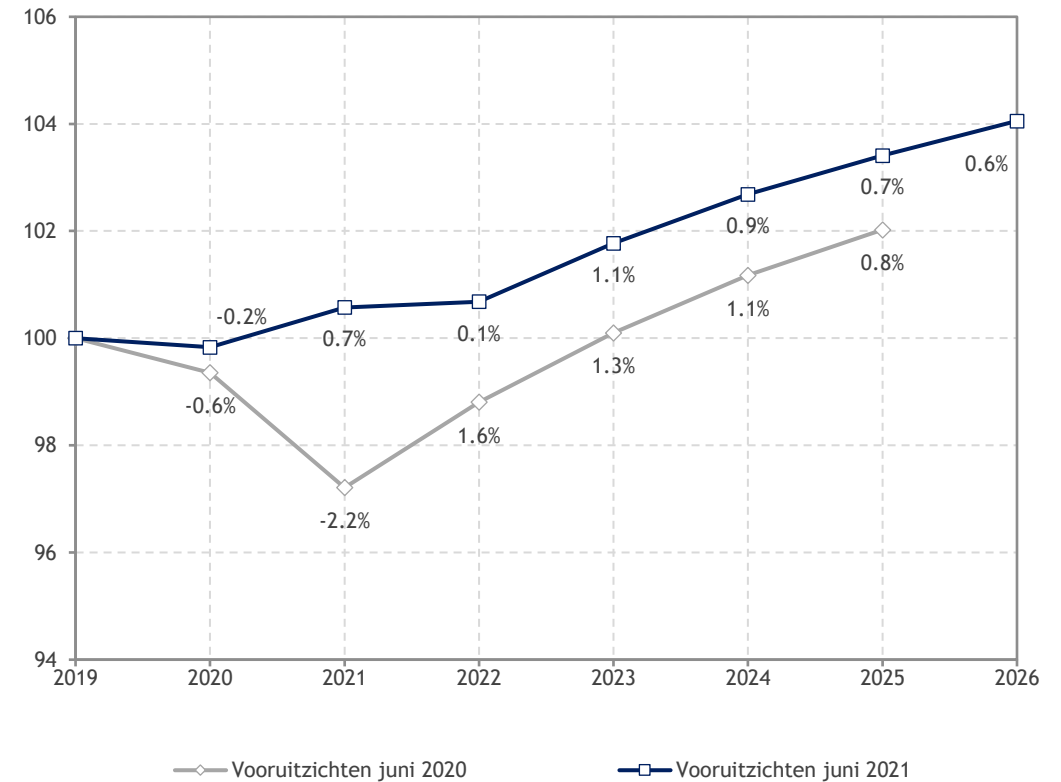


Marktwerkgelegenheid: vooral tijdelijke jobs geraakt op korte termijn, beperkte(re) impact op middellange termijn

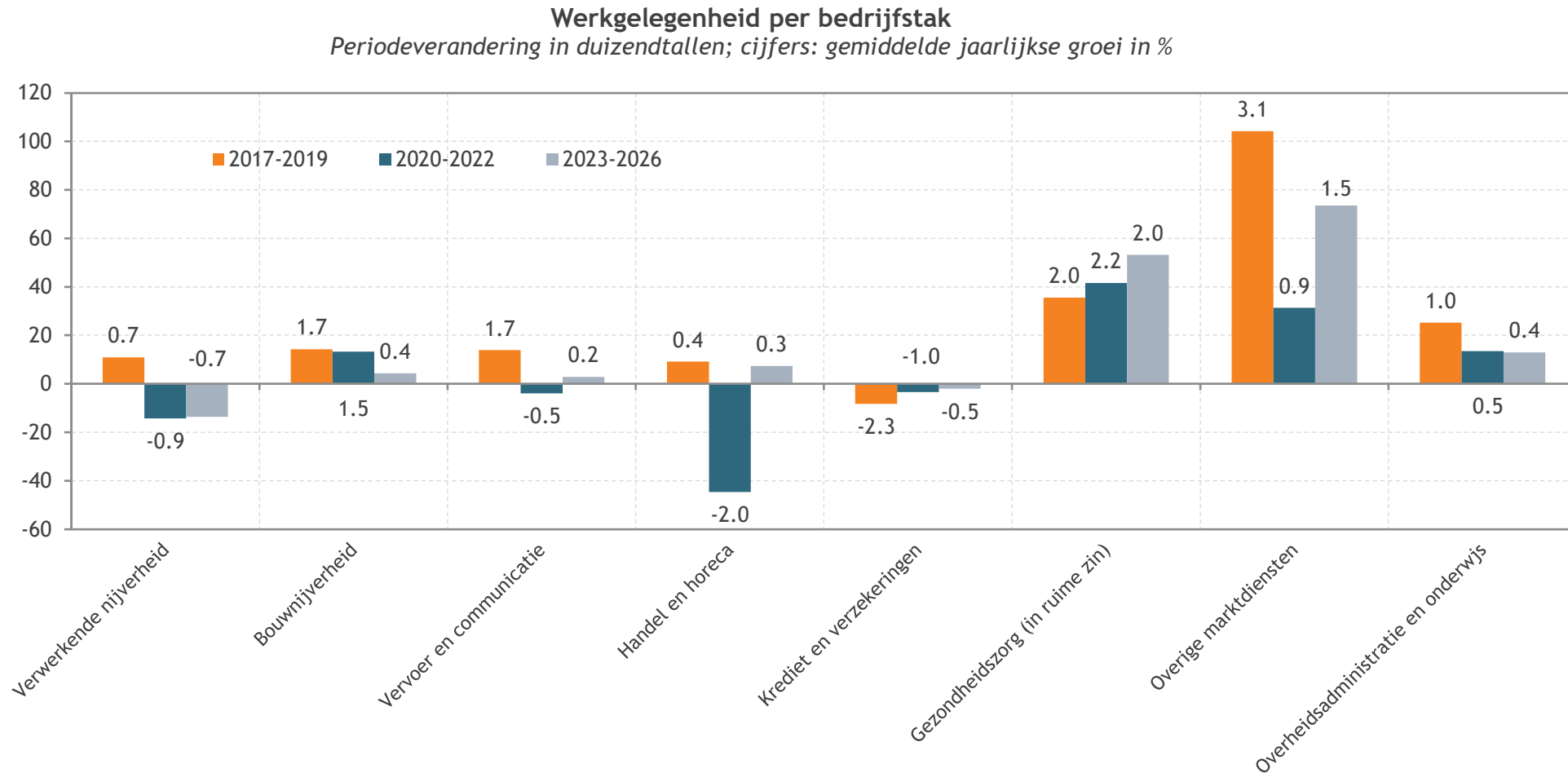
Marktwerkgelegenheid naar statuut; directe impact corona
toename in duizenden personen; groei en aandelen in %



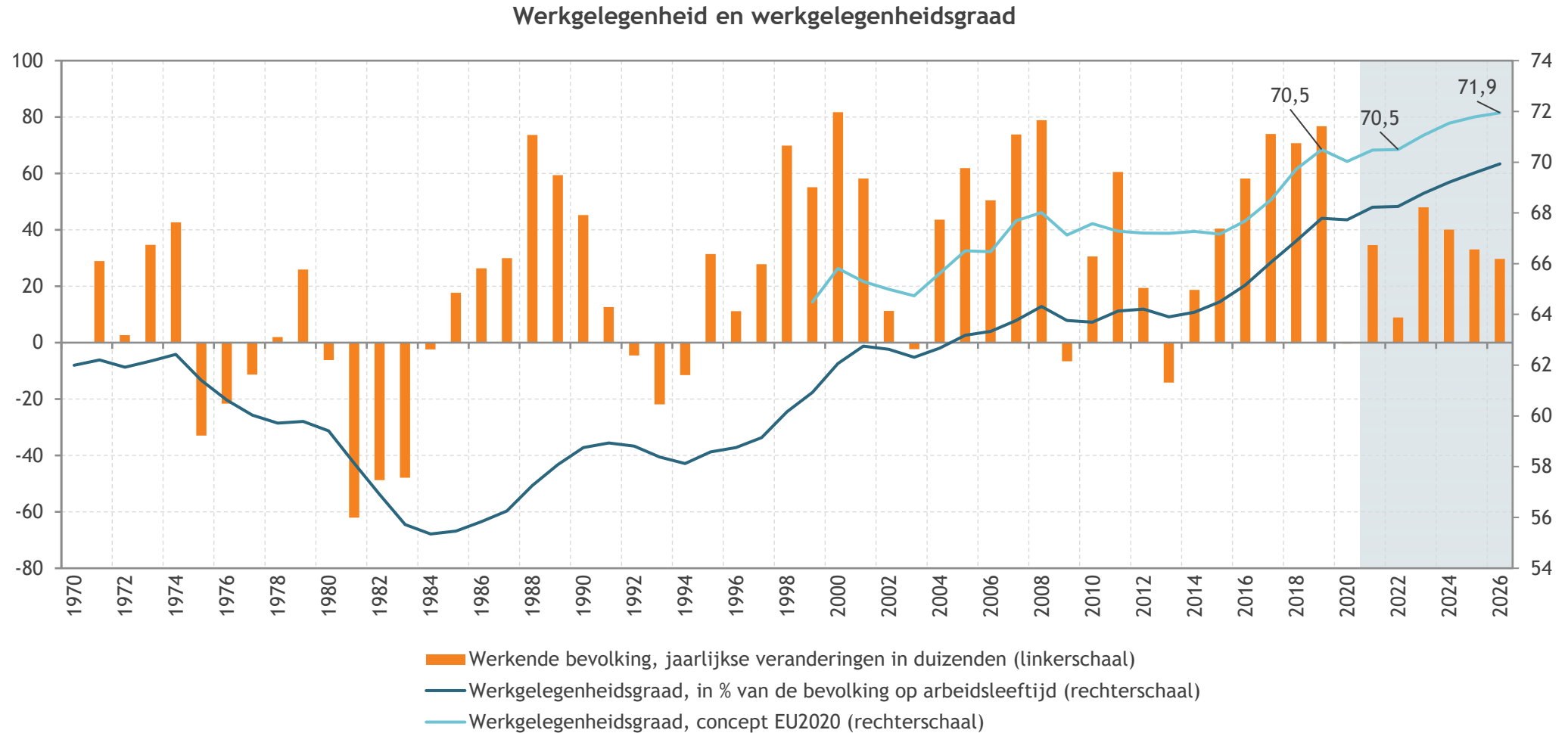
Marktwerkgelegenheid op middellange termijn
Lijnen: indices, 2019=100; cijfers: groeivoeten



De crisis laat vooral sporen na in de handel en horeca en in de zakelijke en persoonlijke dienstverlening

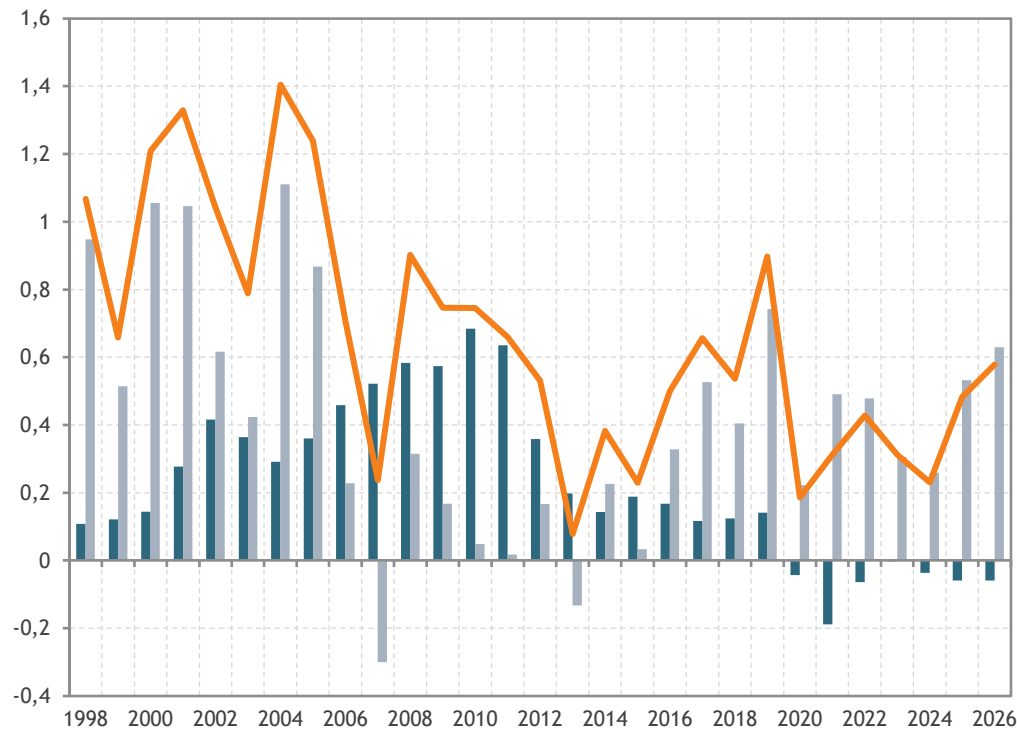


De stijging van de werkgelegenheidsgraad herneemt na een hapering tijdens de coronaperiode



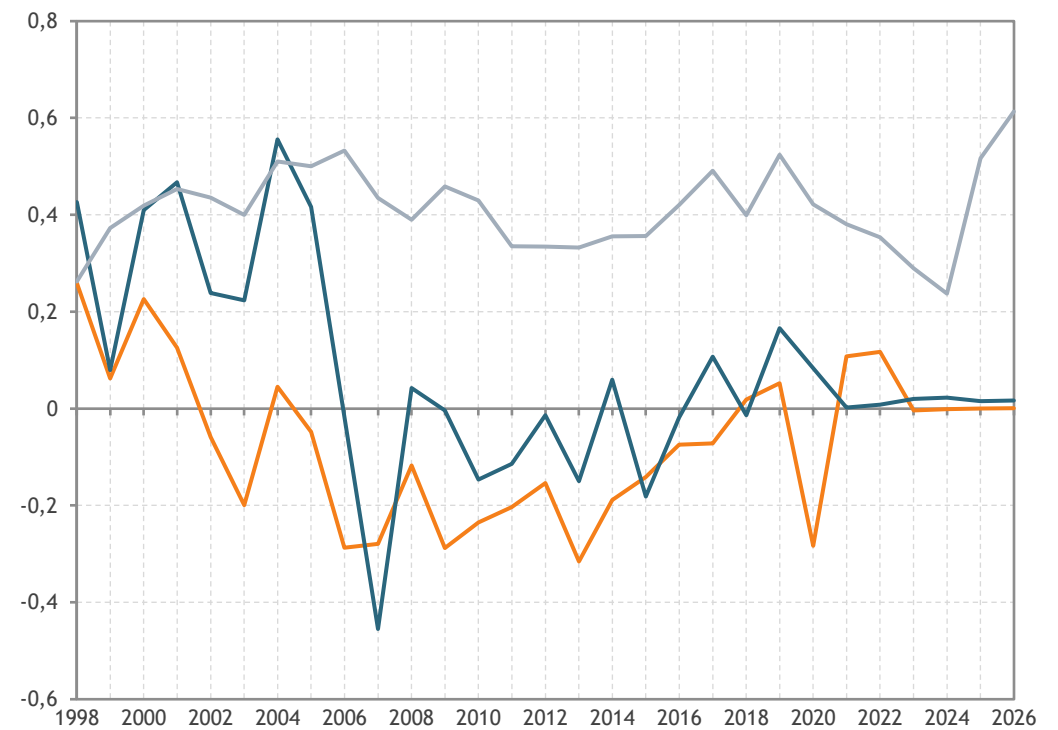
Het groeiprofiel van het arbeidsaanbod wordt vooral bepaald door de oudere leeftijdsklassen

Bijdragen aan de groei van het arbeidsaanbod
 groei in %, bijdragen in procentpunt



- bijdrage demografie (1)
- bijdrage activiteitsgraden (2)
- groei van het arbeidsaanbod definitie FPB (1+2)

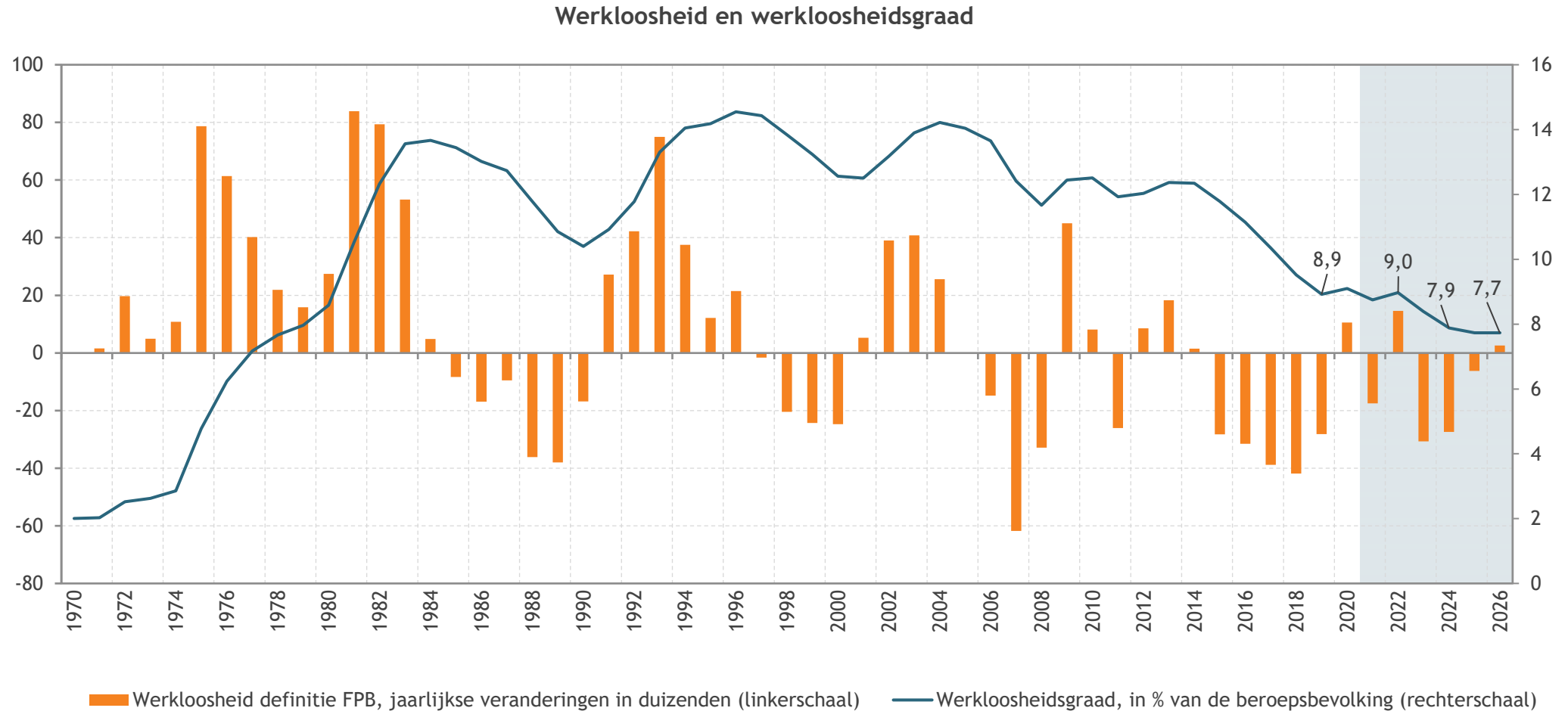
Bijdrage activiteitsgraden, naar leeftijdsklasse
 in procentpunt



- 15 tot 24 jaar
- 25 tot 49 jaar
- 50 jaar en meer



De werkloosheidsgraad stijgt nauwelijks tijdens de coronajaren, zakt gevoelig in de jaren 2023-2024, stabiliseert zich uiteindelijk

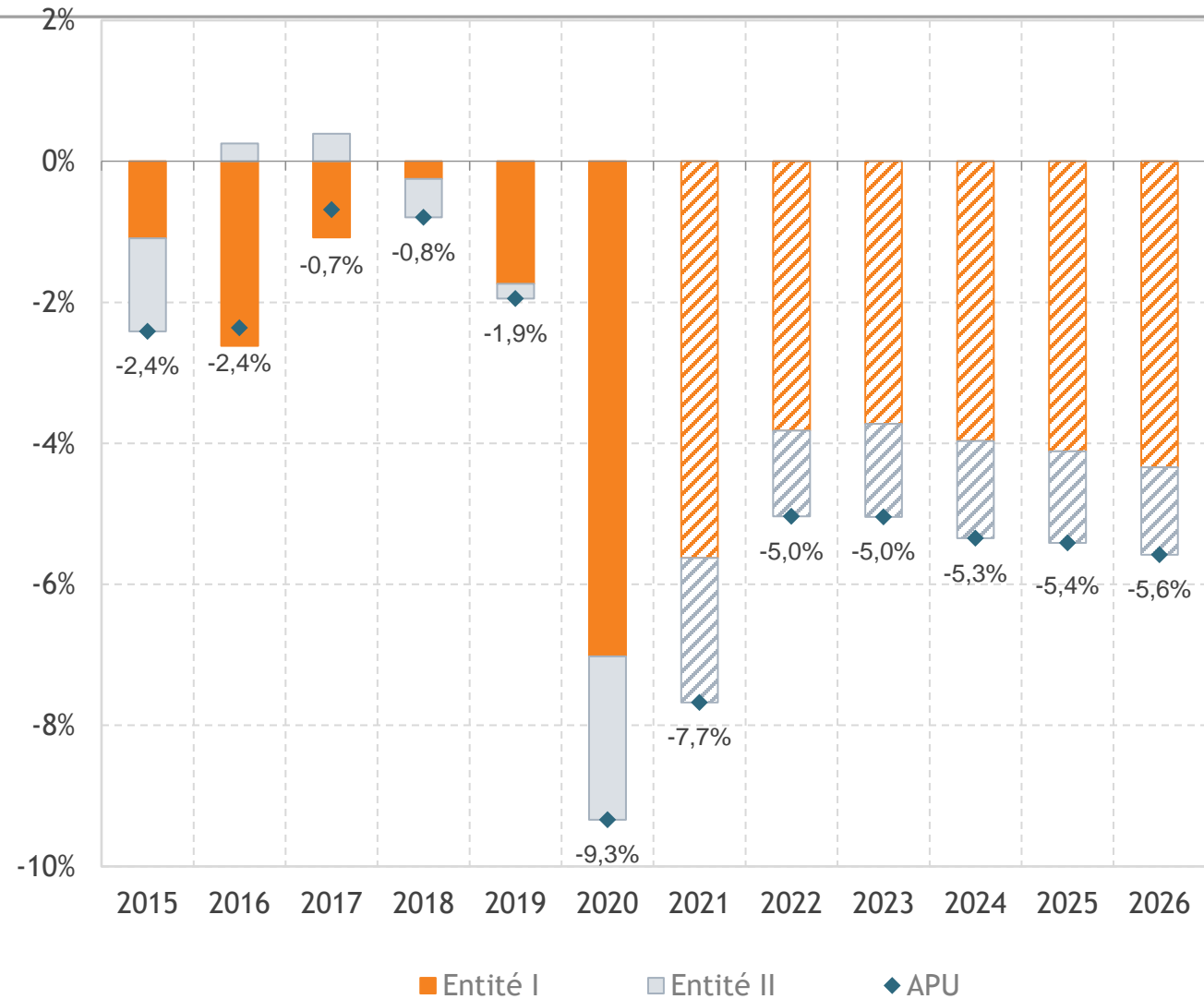


Finances publiques Overheidsfinanciën



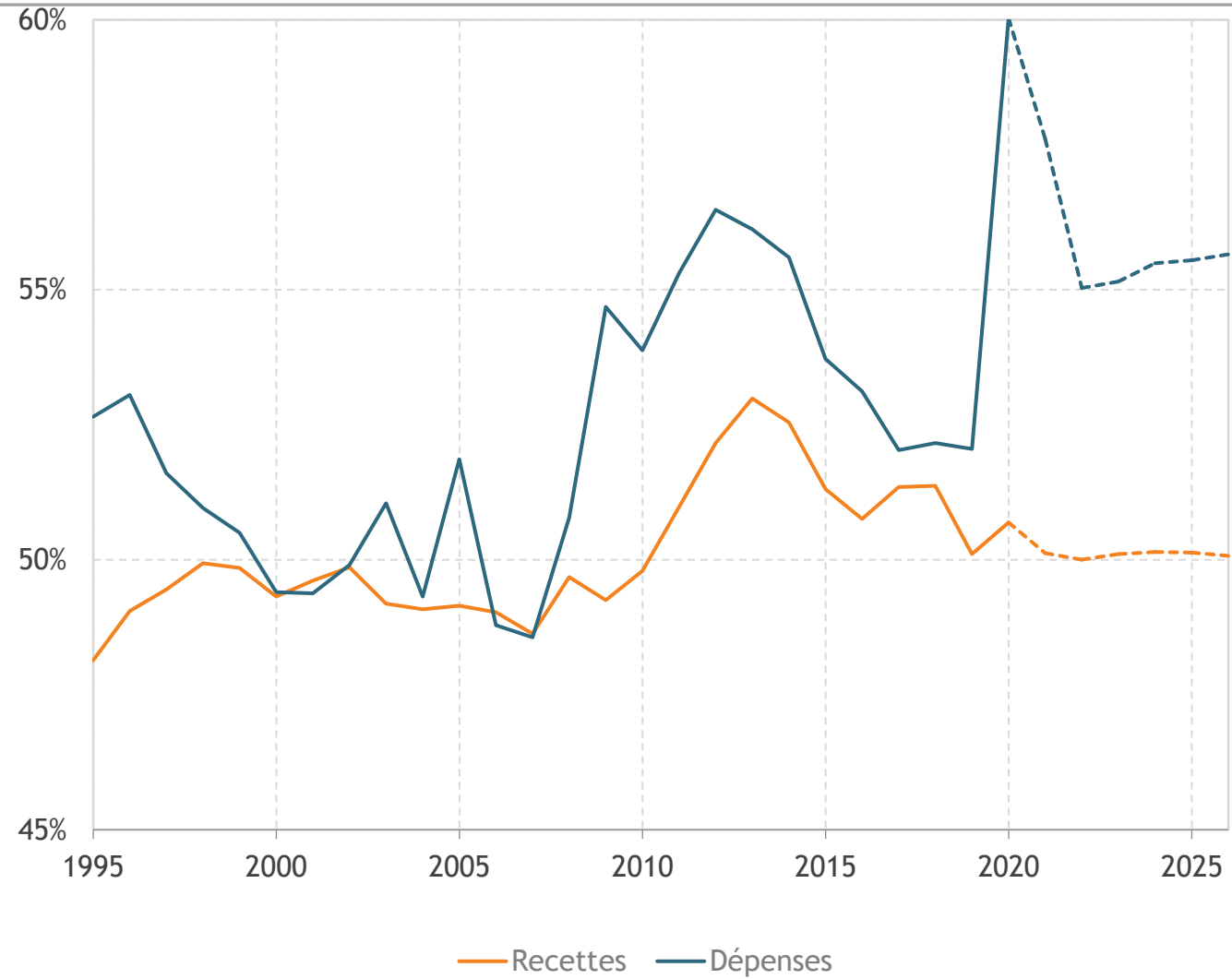
Solde de financement

% PIB



Recettes et dépenses

% PIB



Solde de financement: écarts avec les objectifs indicatifs du programme de stabilité

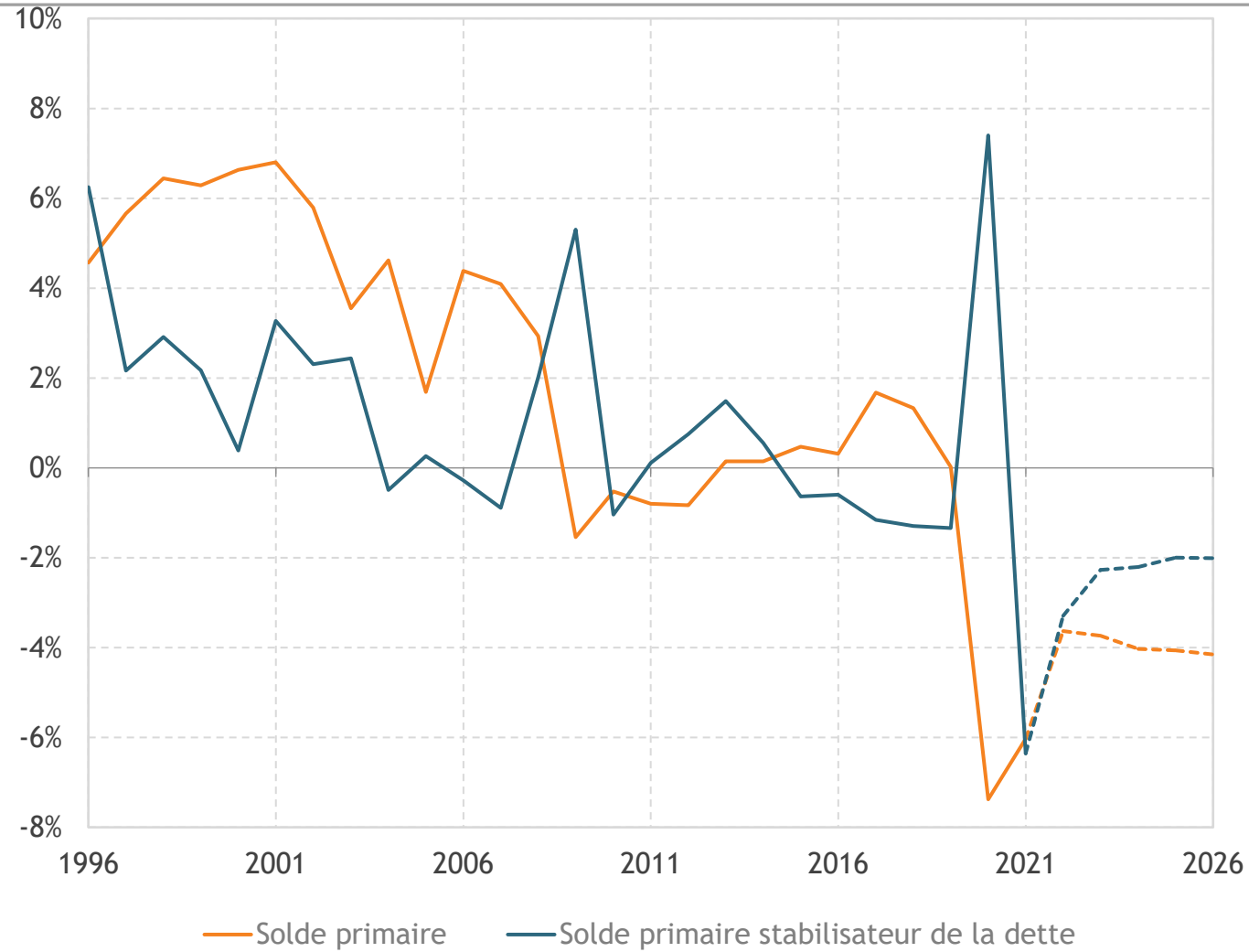
% PIB

	2021	2022	2023	2024
Projection	-7,7	-5,0	-5,0	-5,3
Objectifs indicatifs	-7,7	-4,5	-4,0	-3,7
Écarts	-0,0	0,6	1,1	1,7



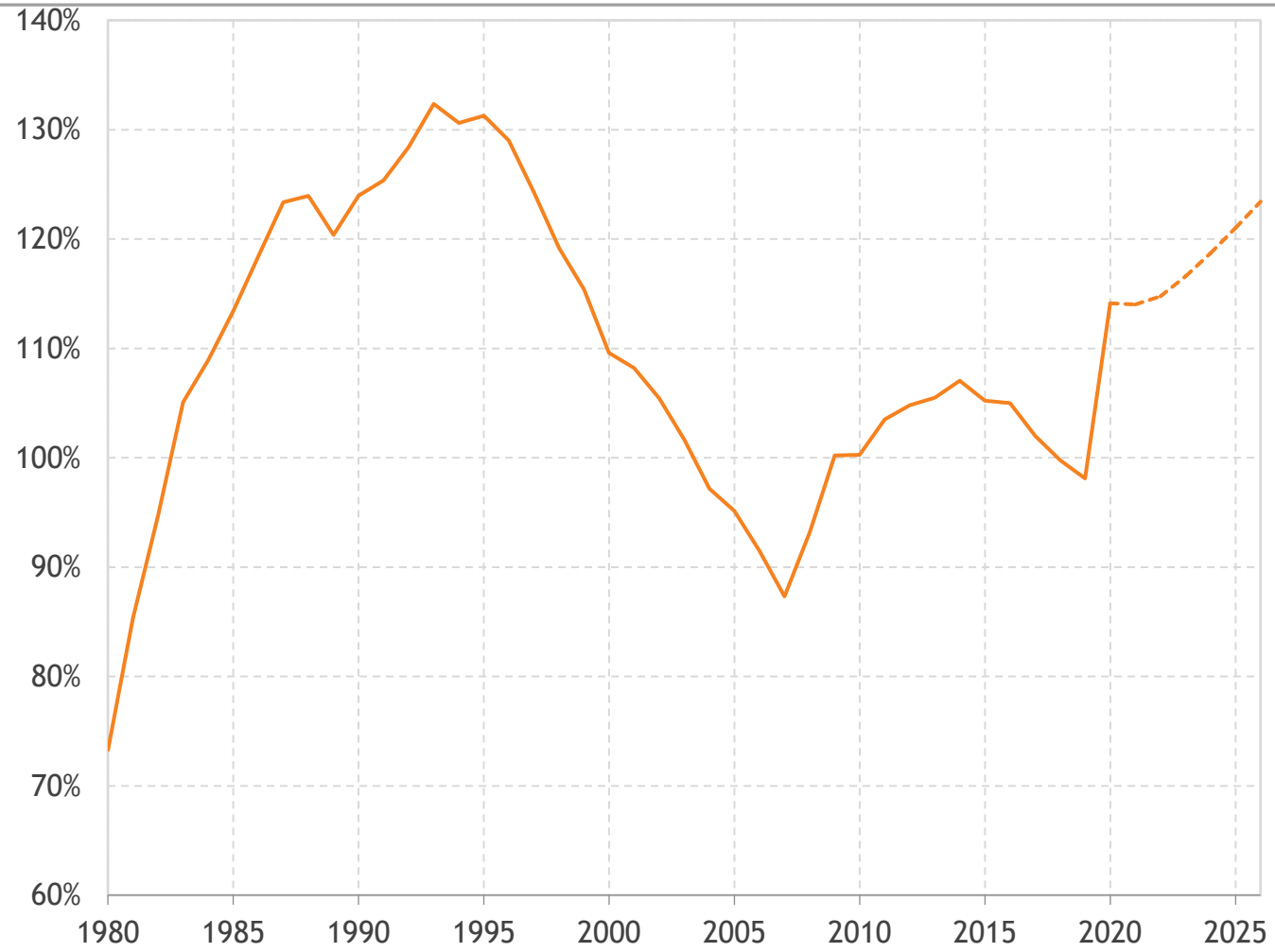
Solde primaire [= solde hors charges d'intérêts]

% PIB



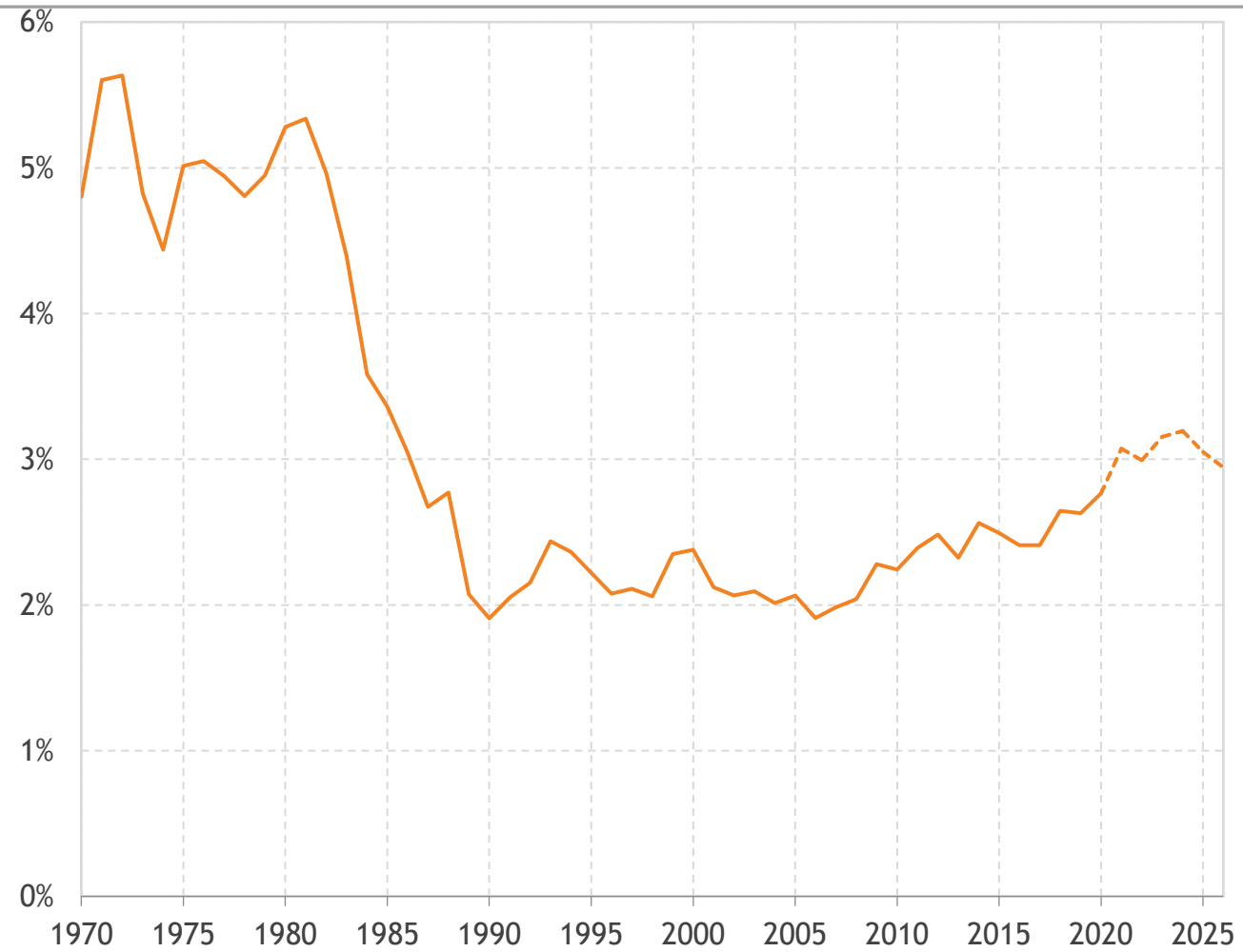
Dette

% PIB



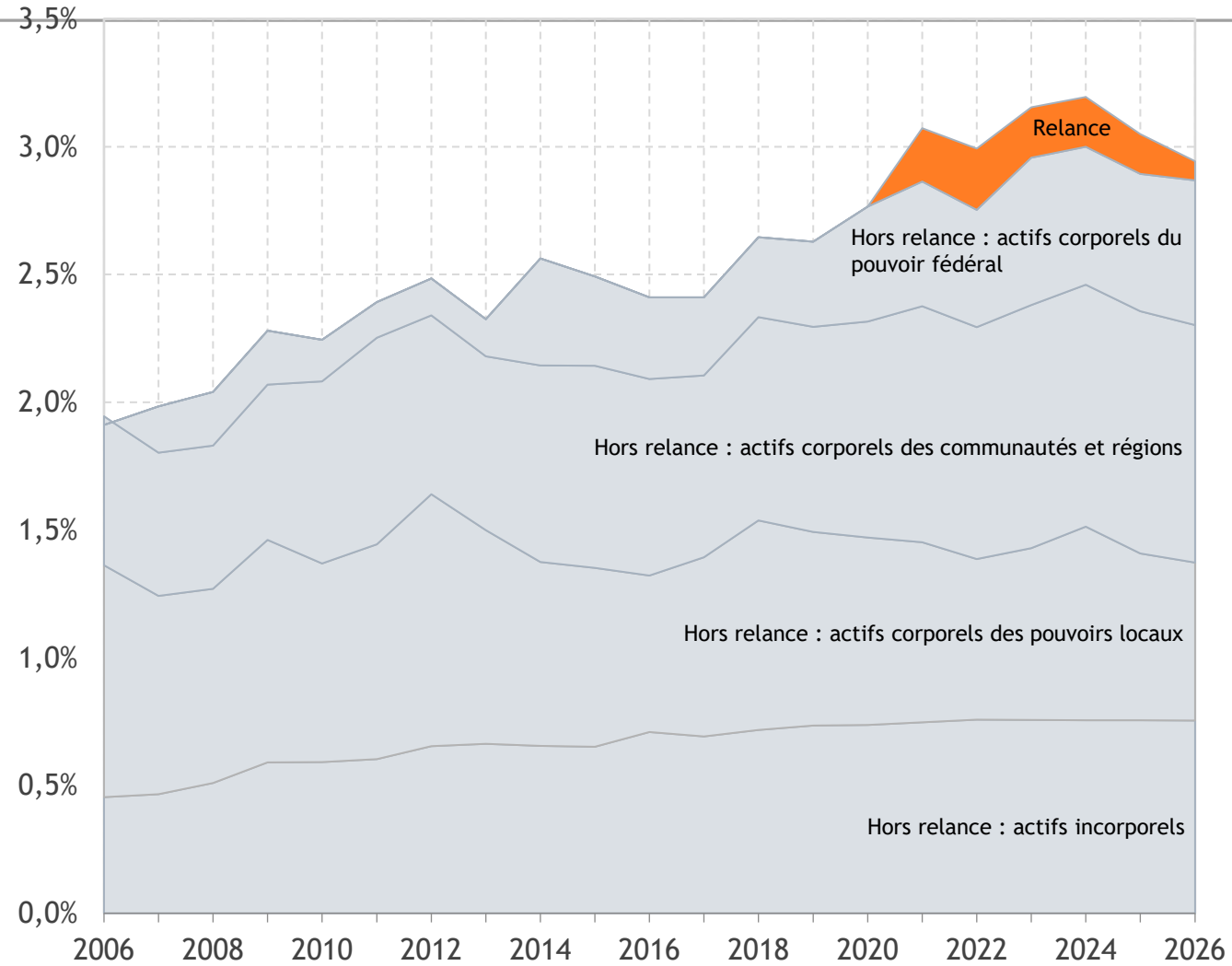
Investissements publics (FBCF)

% PIB



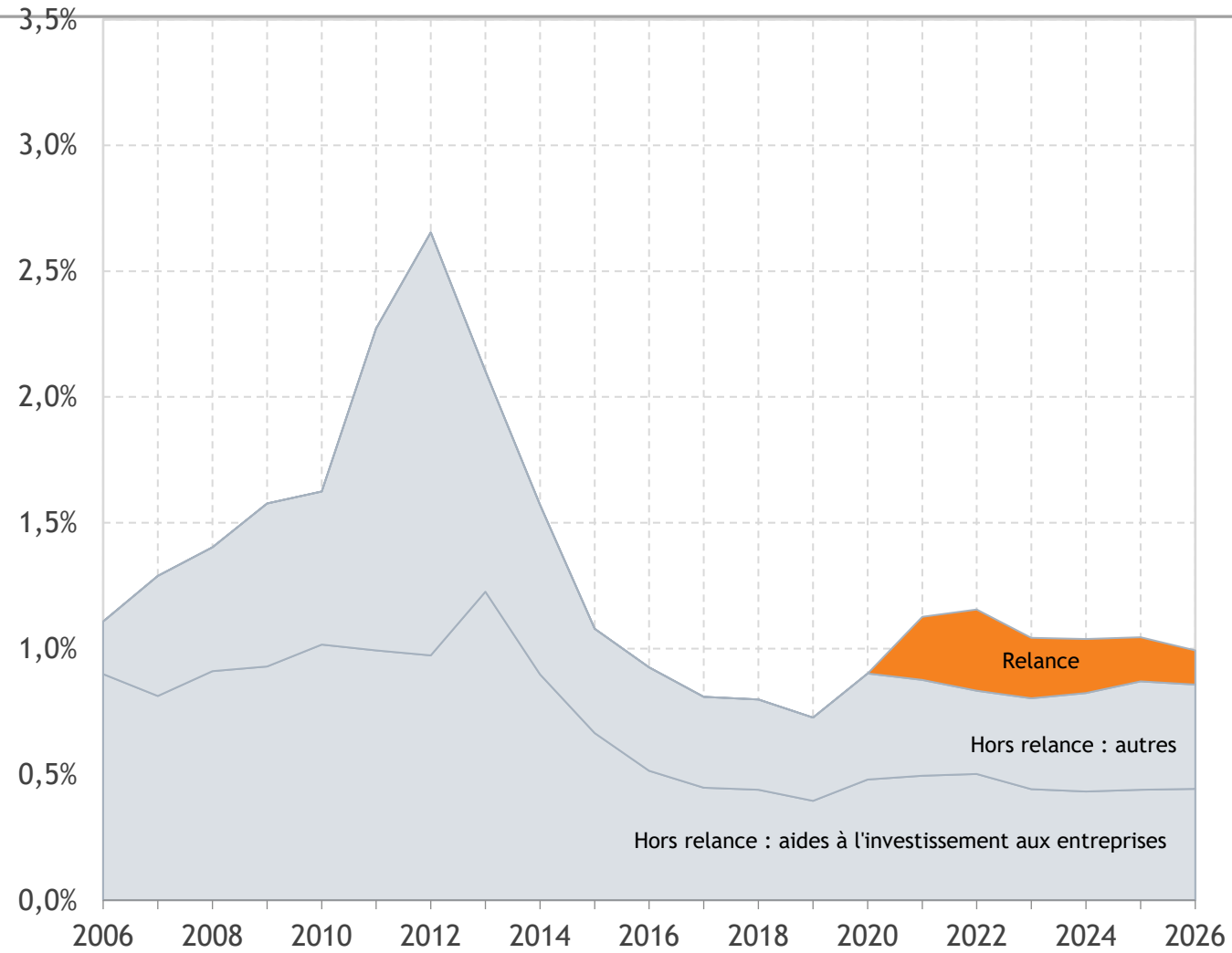
Investissements publics (FBCF)

% PIB



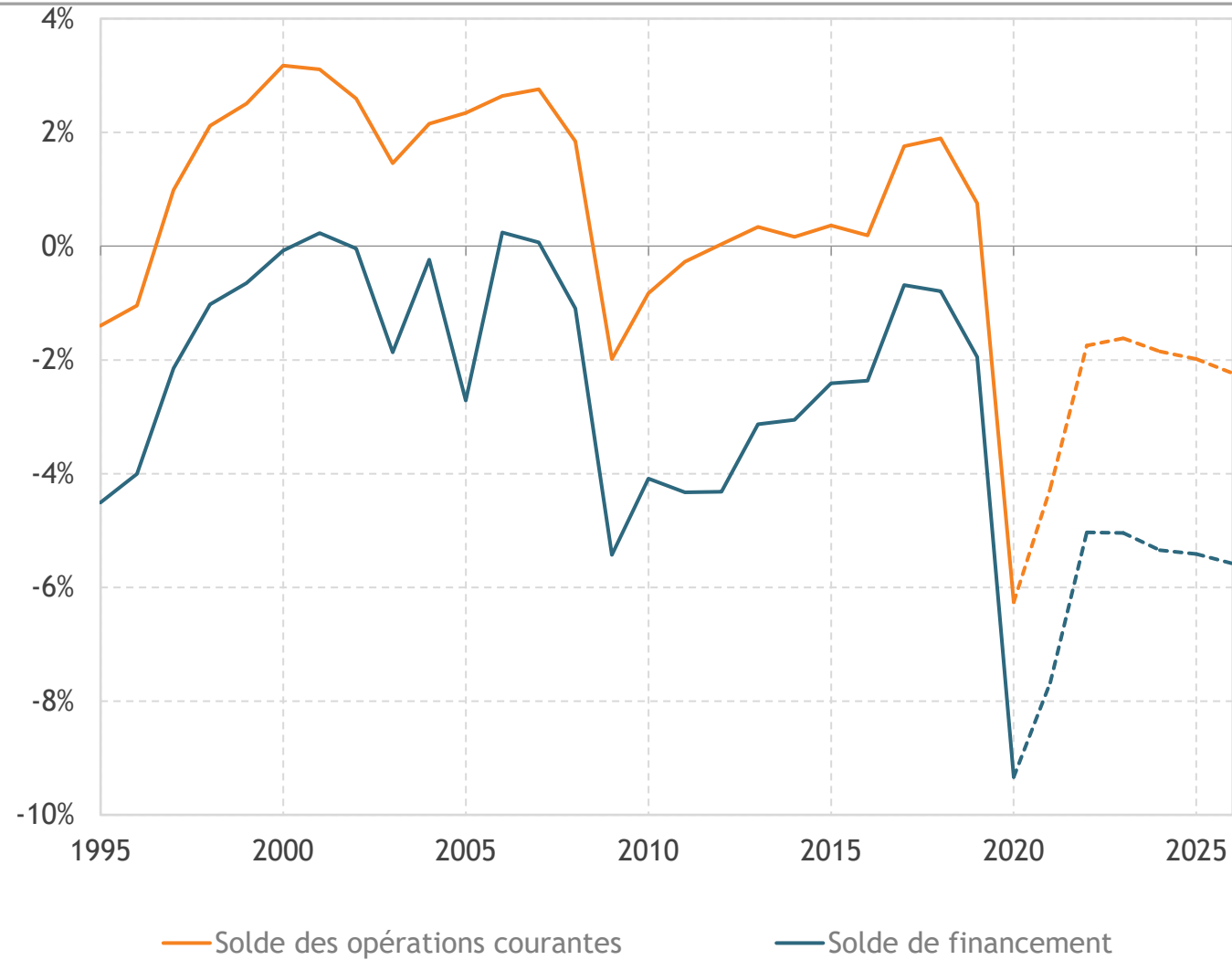
Autres dépenses en capital

% PIB

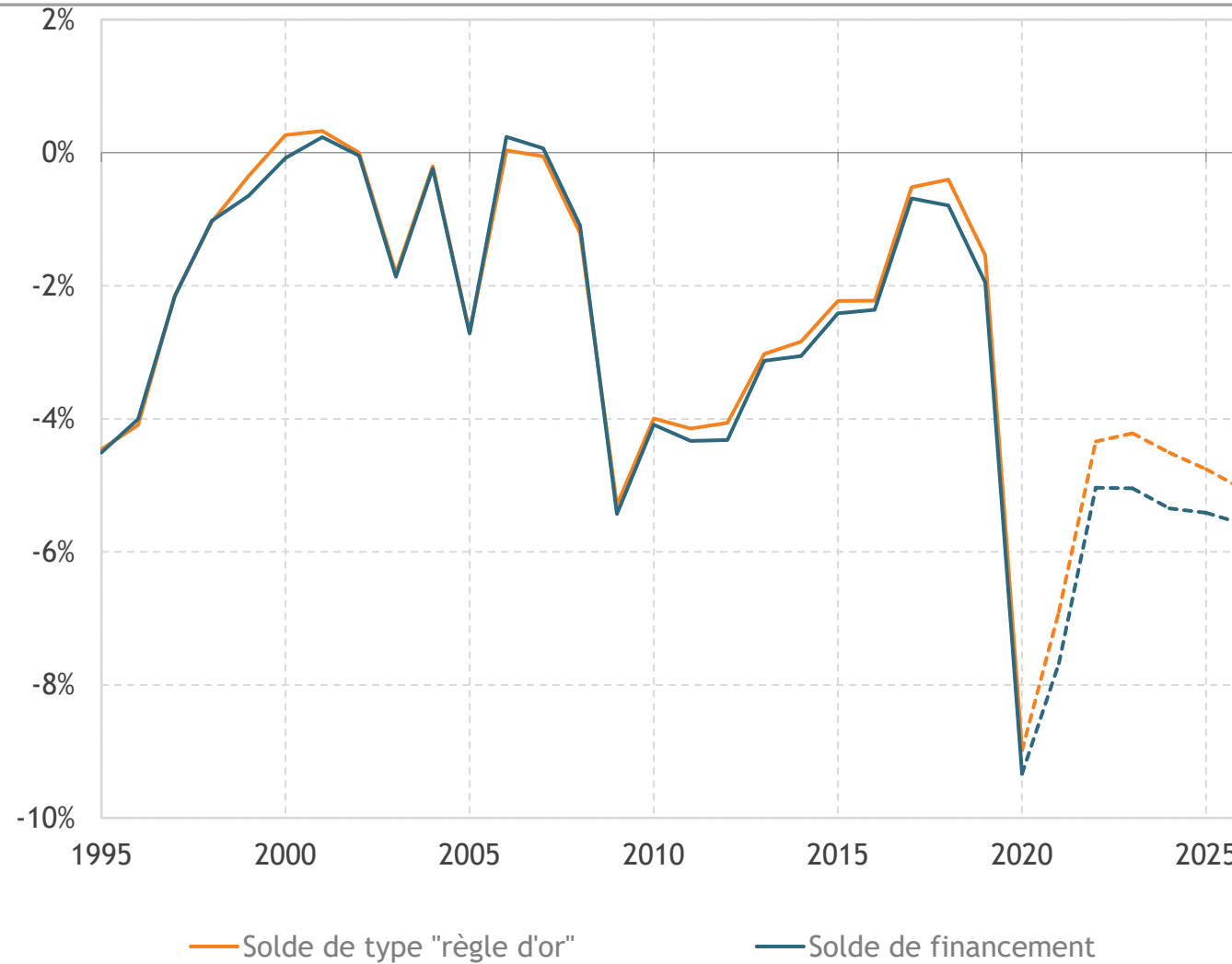


Solde des opérations courantes [= solde hors opérations en capital]

% PIB



Solde « règle d'or » [= solde hors investissements mais avec amortissements] % PIB



Solde de financement: entité I

% PIB

	2019	2020	2021	2022	...	2026
Pouvoir fédéral	-1,9	-7,2	-5,4	-3,8		-3,4
Sécurité sociale	0,2	0,2	-0,2	0,0		-0,9
Total	-1,7	-7,0	-5,6	-3,8		-4,3



Solde de financement: entité II

% PIB

	2019	2020	2021	2022	...	2026
Communauté flamande	0,1	-1,3	-0,8	-0,5		-0,4
Communauté française	-0,1	-0,4	-0,2	-0,2		-0,2
Région wallonne	-0,1	-0,5	-0,6	-0,3		-0,3
Région bruxelloise et Cocom	-0,1	-0,3	-0,3	-0,2		-0,2
Autres entités fédérées	-0,0	-0,0	-0,0	-0,0		-0,0
Pouvoirs locaux	0,0	0,1	-0,1	-0,0		-0,0
Total	-0,2	-2,3	-2,0	-1,2		-1,2

