

Wetenschappelijk Comité van het INR
26 september 2017

Environmental Taxes by
Economic Activity (ETEA)

Anne-Louise Dhondt

plan.be

Inhoud

- Wat is ETEA?
- Methodologische aanpassingen
- Milieubelastingen in cijfers

2

plan.be

Wat is ETEA?

- Omvat alle milieubelastingen
 - = elke belasting die geheven wordt op een belastingbasis die **milieuvervuilend** of **grondstof-uitputtend** is
- 4 categorieën
 - (1) Energie
 - Stationaire en vervoersdoeleinden
 - (2) Transport
 - Bezit en gebruik motorvoertuig
 - (3) Vervuiling
 - Uitzondering: emissierechten
 - (4) Hulpbronnen
- Resultaten: 2011-2015

3

plan.be

Methodologische aanpassingen

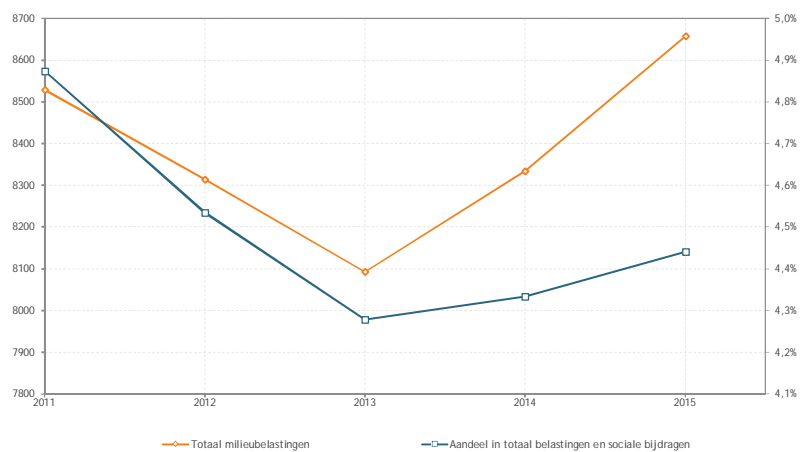
- Gebruikstabellen
 - Gedetailleerde belastingstudie 2011 en 2012 herwerkt op basis van geüpdatete gebruikstabellen 2011 en 2012
 - Beschikbaarheid gebruikstabel 2013 → 2013-2015
- Verandering verdeling transportbelastingen vanaf 2012
 - Nieuwe data aangaande inverkeerstelling voertuigen
- Verdeling emissierechten op basis van Belgische i.p.v. Vlaamse data
- Verdeling belastingen op hulpbronnen op basis van Belgische waterstatistieken

4

plan.be

Evolutie van de totale milieubelastingen

2011-2015, in mln EUR (links) en in % van de totale belastingen en sociale bijdragen (rechts)

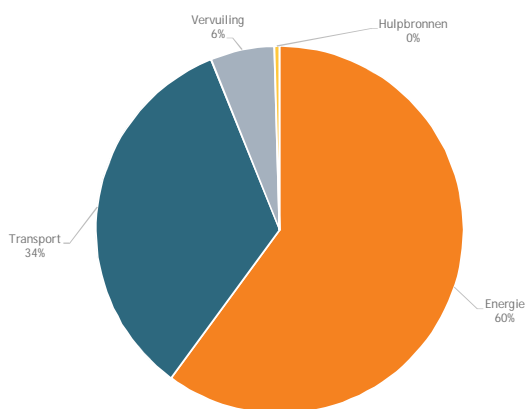


5

plan.be

Verdeling volgens type milieubelasting

Gemiddelde 2011-2015, in % van de totale milieubelastingen



6

plan.be

Aandeel in totale milieubelastingen (in %)

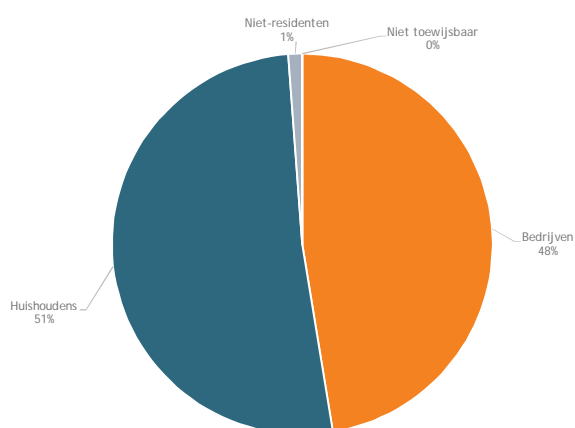
	2011	2015
Energiebelastingen	60,1	61,3
Accijnzen op minerale olie	48,6	51,0
Federale bijdrage op de elektriciteit en de aardgas	4,7	3,1
Bijdrage op de energie	3,6	4,0
Transportbelastingen	33,9	33,0
Verkeersbelasting betaald door huishoudens	13,8	13,4
Bijkomende heffing op autoverzekeringspremies	7,2	7,6
Verkeersbelasting betaald door de bedrijven	6,9	6,6
Belastingen op vervuiling	5,6	5,3
Verpakkingsheffing	3,8	3,9
Vlaamse belasting op watervervuiling	0,7	0,4
Belastingen op hulpbronnen	0,5	0,4
Vlaamse grondwatertaks	0,3	0,2
Vlaamse heffing watervang	0,2	0,2

7

plan.be

Verdeling volgens betaler

Gemiddelde 2011-2015, in % van de totale milieubelastingen



8

plan.be

Evolutie betalers per type milieubelasting

2011 en 2015, in % van het totaal per type

	Energie		Transport		Vervuiling		Hulpbronnen		Totaal	
	2011	2015	2011	2015	2011	2015	2011	2015	2011	2015
Huishoudens	48,1	45,6	61,6	61,8	49,9	52,1	0,0	0,0	52,5	51,1
Bedrijven	51,1	54,1	35,9	35,5	49,5	47,9	99,0	99,9	46,1	47,9
Niet-residenten	0,8	0,3	2,5	2,7	0,0	0,0	0,0	0,0	1,3	1,1
Niet-toewijsbaar	0,0	0,0	0,0	0,0	0,5	0,0	1,0	0,1	0,0	0,0

9

plan.be

Aandeel bedrijfstakken (NACE) in totale milieubelastingen bedrijven

Gemiddelde 2011-2015, in %

Bedrijfstak	Aandeel
Vervoer te land en vervoer via pijpleidingen (49)	17,7
Bouwnijverheid (41-43)	11,4
Opslag en vervoerondersteunende activiteiten (52)	9,4
Verhuur en lease (77)	8,0
Groothandel en handelsbemiddeling, met uitzondering van motorvoertuigen (46)	4,4
Vervaardiging van chemische producten (20)	3,5
Openbaar bestuur en defensie; verplichte sociale verzekeringen (84)	2,7
Productie en distributie van elektriciteit, gas, stoom en gekoelde lucht (35)	2,7
Afvalwaterafvoer; inzameling, verwerking en verwijdering van afval; terugwinning; sanering en ander afvalbeheer (37-39)	2,7
Verschaffen van accommodatie; eet- en drinkgelegenheden (55-56)	2,7

10

plan.be