

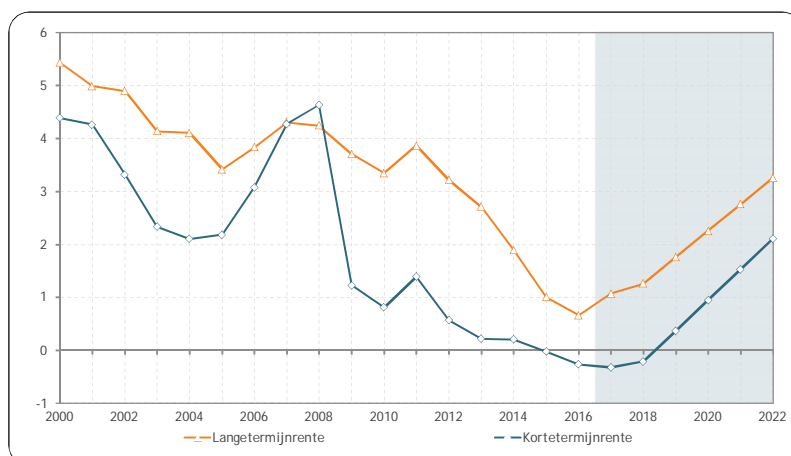
Brent-olieprijs



plan.be

Rentevoeten in de eurozone

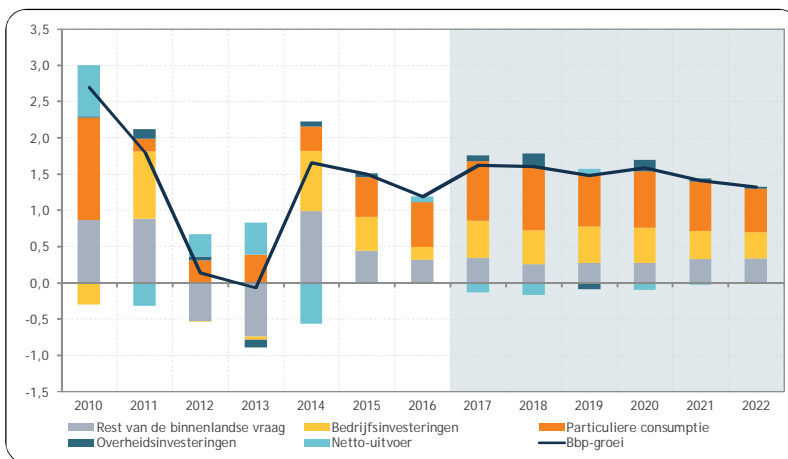
Jaargemiddelden in %



plan.be

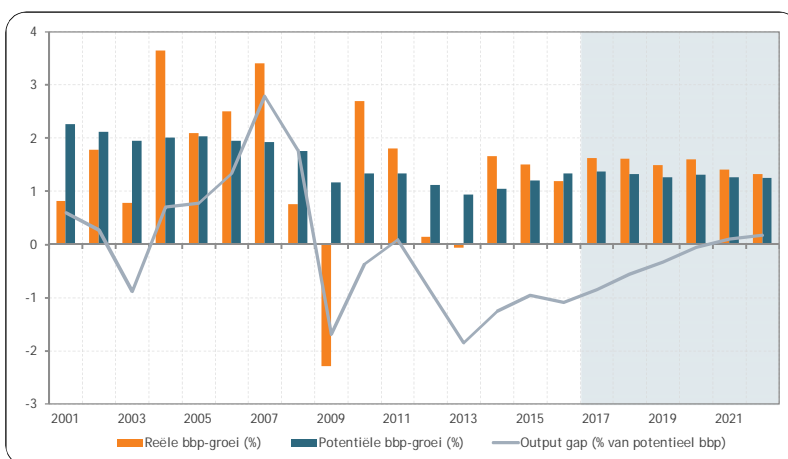
Bijdragen tot de Belgische bbp-groei

Bijdragen in procentpunt



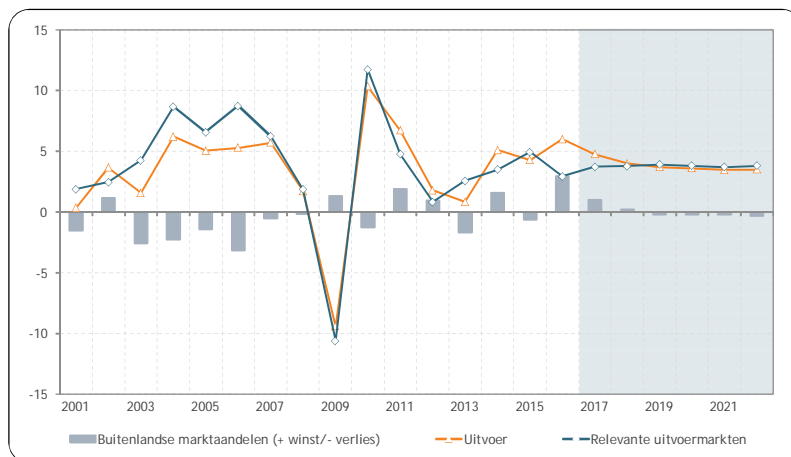
plan.be

Belgische bbp-groei, potentiële groei en output gap



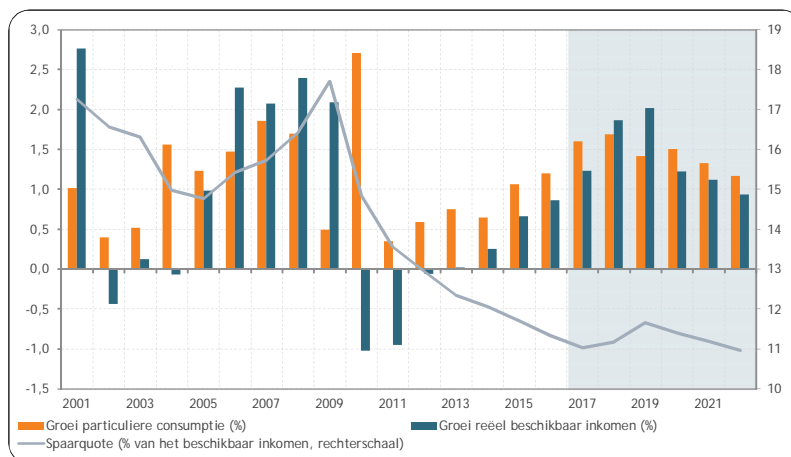
plan.be

Belgische uitvoer en buitenlandse marktaandelen Groeivoeten in %



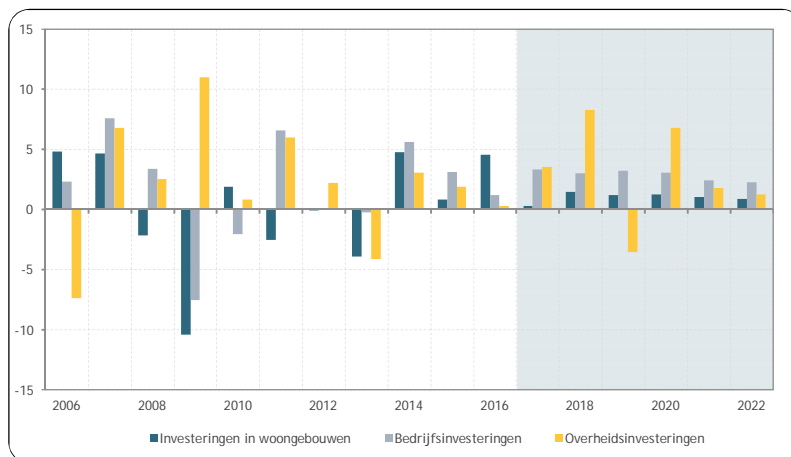
plan.be

Particuliere consumptie, beschikbaar inkomen en spaarquote



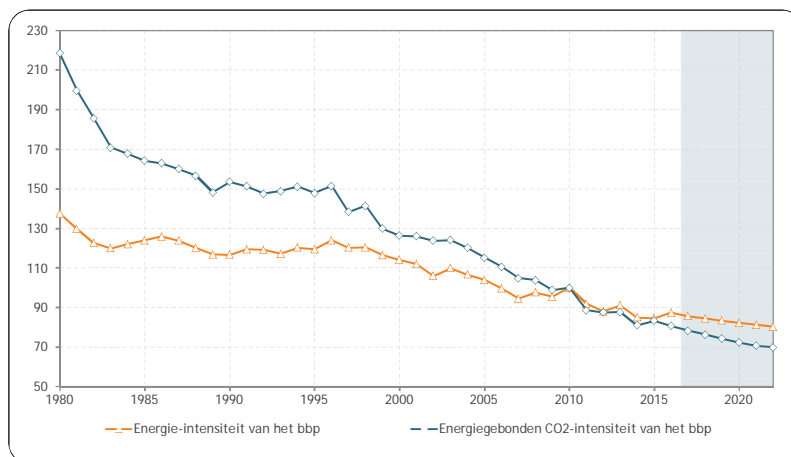
plan.be

Investerings van bedrijven, gezinnen en overheid Groeivoeten in %



plan.be

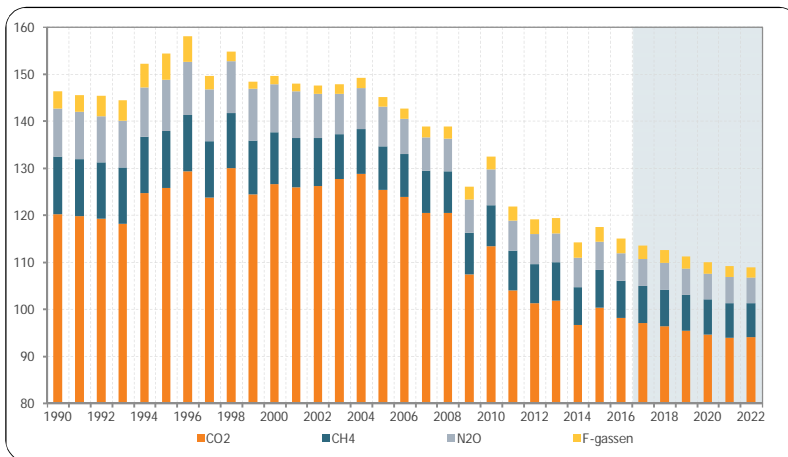
Energie-intensiteit en energiegebonden CO₂-intensiteit van het bbp Indices, 2010 = 100



plan.be

Broeikasgasemissies

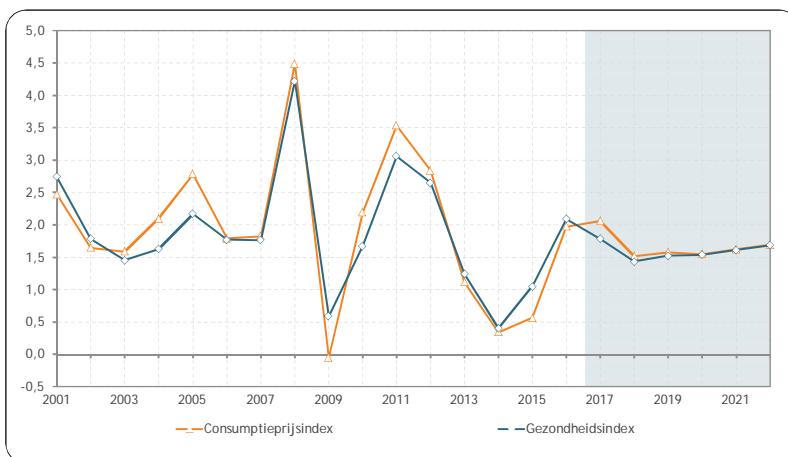
Miljoen ton CO₂-equivalenten



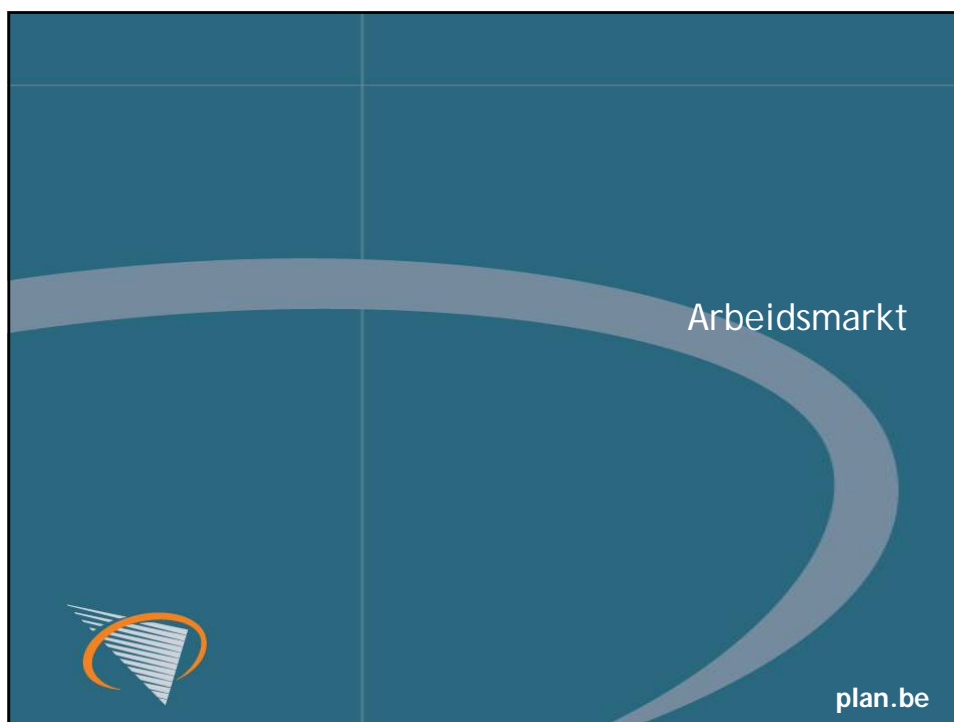
plan.be

Inflatie: NICP en gezondheidsindex

Groeivoeten in %



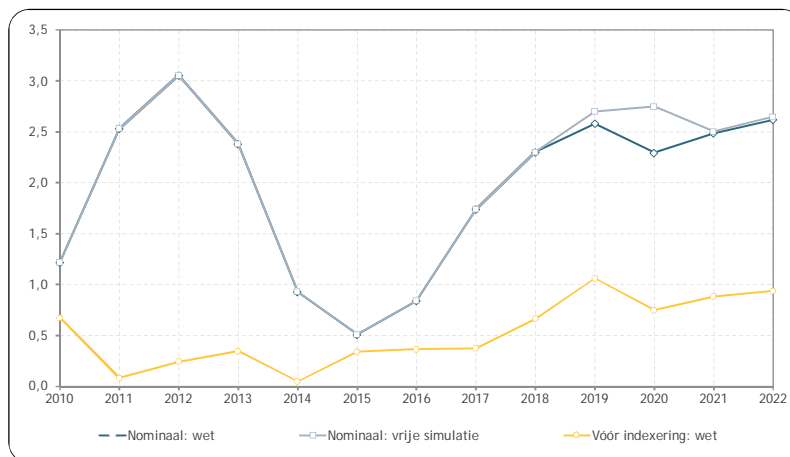
plan.be



Groeivoet brutolonen 2017-2022

- 2017-2018: brutolonen vóór indexering volgens IPA (0,4% en 0,7%)
- 2019-2022: nominale brutolonen
 - 'marktconform' (teken volgens econometrie):
 - werkloosheidsgraad (-)
 - nominale productiviteit (+)
 - gezondheids- en consumptieprijsindex t.o.v. toegevoegdewaardedeflator (+)
 - parafiscale druk op vraagzijde arbeidsmarkt (-)
 - (para)fiscale druk op aanbodzijde arbeidsmarkt (+)
 - correctie met meetbare beperkingen uit de 'loonwet 2017'
 - budget 'werkgeversbijdrageverminderingen taxshift' niet gedekt door budget 'werkgeversbijdrageverminderingen competitiviteitspact 2016' uit onderhandelingsmarge (cfr. o.a. '700 mio in 2020'): 100%
 - budget 'andere werkgeversbijdrageverminderingen' bovenop budget 'werkgeversbijdrageverminderingen taxshift' (praktijk = 0): 50%
 - letterlijke toepassing:
 - korte en middellange termijn: timing (te vroeg ?) en omvang (te veel ?)
 - lange termijn: eerder 70% (econometrie)

Groeivoet brutolonen per uur (in %)



plan.be

Bijdragen tot de groeivoet van de nominale brutolonen per uur vóór toepassing van de 'loonwet 2017'

- Ex post aandelen van werkloosheidsgraad, productiviteit, relatieve prijzen en fiscaliteit in groei van brutolonen
- Geen eenrichtingsverkeer / kortetermijnevenwicht:
 - Wisselwerking tussen brutolonen <-> determinanten van de brutolonen
 - Eventuele correlatie tussen determinanten van de brutolonen onderling (afhankelijk van macro-economische omgeving en beleid t.a.v. factorprijzen)
 - Voorbeeld: (-) werkgeversbijdragen -> (+) brutolonen
 - (+) werkgelegenheid -> (-) werkloosheidsgraad -> (+) brutolonen
 - (?) arbeidskosten t.o.v. kapitaalkosten:
 - (-) -> (-) kapitaalintensiteit -> (-) productiviteit -> (-) brutolonen
 - (=) -> (=) kapitaalintensiteit -> (=) productiviteit -> (=) brutolonen
 - terugkoppeling: (?) brutolonen -> (?) arbeidskosten -> (?) werkgelegenheid
- Ex post aandelen: impact via allerlei kanalen (mechanisch, LT-groei lonen, groei lonen verleden, aanpassing aan verschil tussen effectieve en optimale lonen)

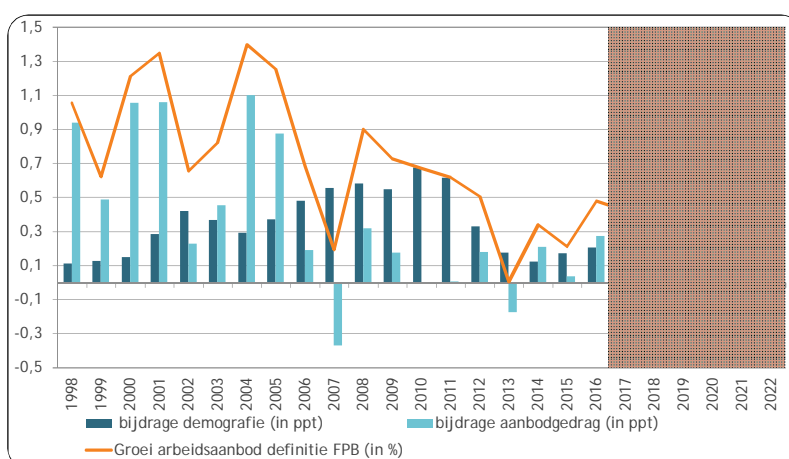
plan.be

Bijdragen tot de groeivoet van de nominale brutolonen per uur vóór toepassing van de 'loonwet 2017'

	2019	2020	2021	2022
Endogene determinanten				
1. Nominale arbeidsproductiviteit per uur	2,15	2,56	2,59	2,46
2. Werkloosheidsgraad	0,34	0,33	0,39	0,41
4. Gezondheidsindex t.o.v. toegevoegdewaarde deflator	0,18	0,31	0,07	-0,04
Exogene determinanten				
5. Werkgeversbijdragen	0,00	0,04	-0,02	0,14
7. Bedrijfsvoorheffing	-0,21	-0,14	-0,06	0,00
p.m. Correctie 'loonwet 2017'	-0,07	-0,43	-0,01	-0,01

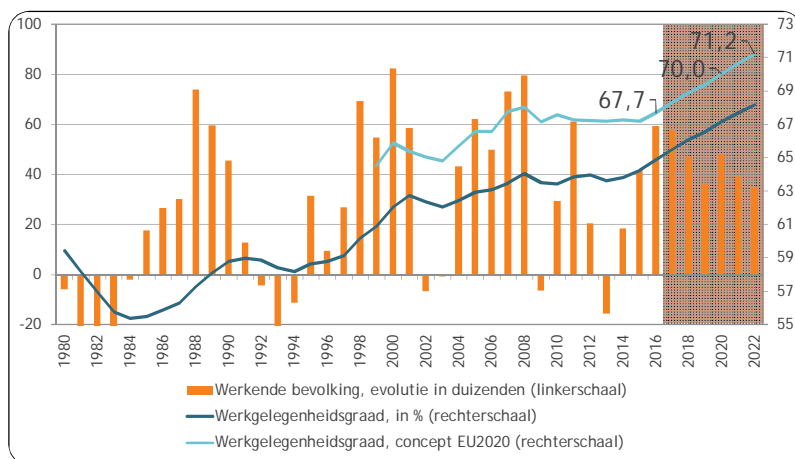
plan.be

Bijdragen aan de groei van het arbeidsaanbod



plan.be

Werkende bevolking en werkgelegenheidsgraad



plan.be

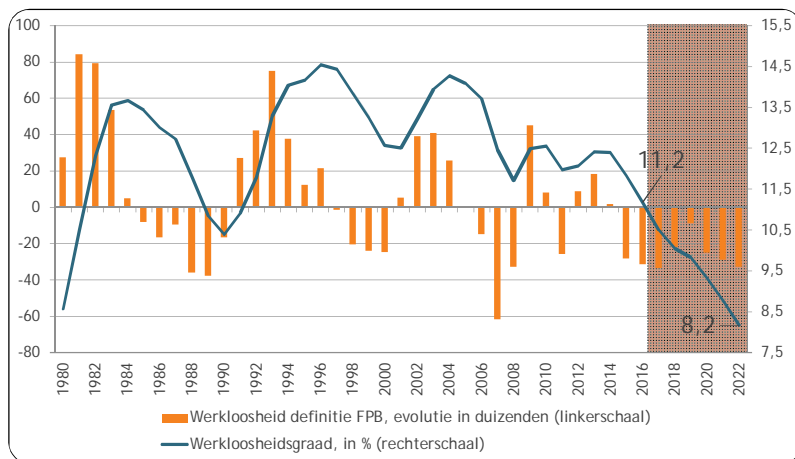
Evolutie binnenlandse werkgelegenheid

in duizenden personen (en gemiddelde jaarlijkse groeivoeten)

	2009-2016	2017-2022
Totaal, waarvan:	207 (0.6)	262 (0.9)
Verwerkte nijverheid	-90 (-2.1)	-15 (-0.5)
Bouwnijverheid	0 (0.0)	27 (1.6)
Dienstencheques	68 (9.6)	15 (1.9)
Transport en communicatie	-15 (-0.7)	3 (0.2)
Handel en horeca	-12 (-0.2)	27 (0.6)
Gezondheidszorg	91 (2.2)	90 (2.4)
Overige marktdiensten	154 (1.9)	115 (1.7)
Niet-verhandelbare diensten	23 (0.3)	2 (0.0)

plan.be

Werkloosheid definitie FPB en werkloosheidsgraad



plan.be

Finances publiques



plan.be

Outline

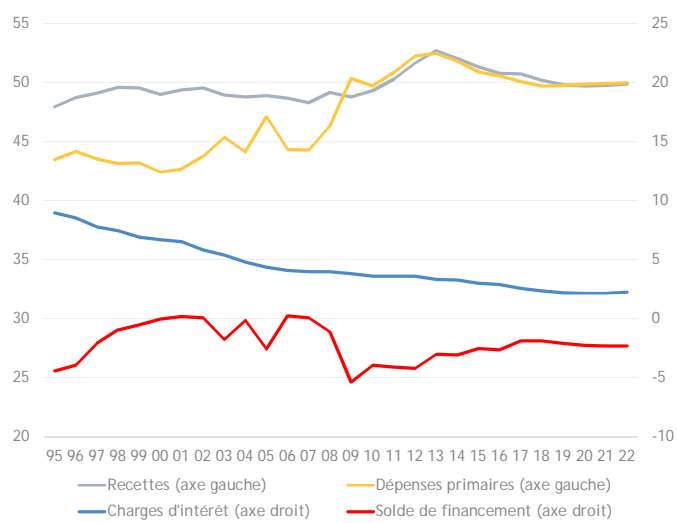
- Ensemble des administrations publiques (APU)
 - Solde de financement et principaux déterminants
 - Evolution des recettes
 - Evolution des dépenses
- Par sous-secteur des administrations publiques
 - Solde nominal
 - Principaux déterminants
- Mise en perspective

25

plan.be

Solde de financement et déterminants

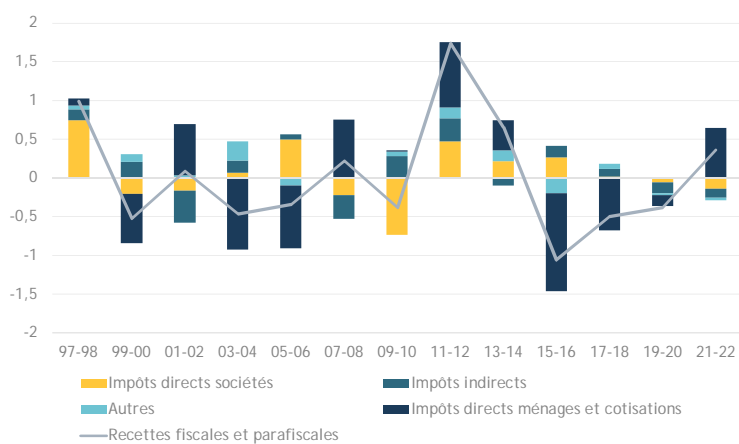
pc du PIB



plan.be

Evolution des recettes fiscales et parafiscales

pc du PIB



plan.be

Evolution des recettes fiscales et parafiscales (2)

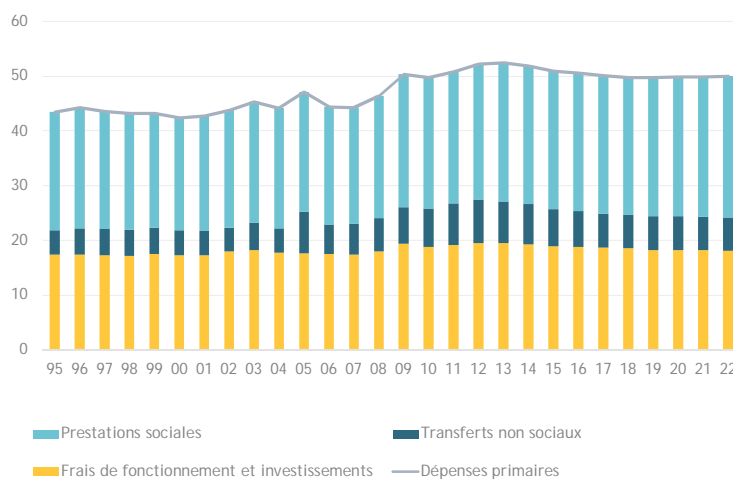
pc du PIB

	Δ17-18	Δ19-20	Δ 21-22
Recettes fiscales et parafiscales	-0.5	-0.4	0.4
Impôts directs ménages	-0.5	-0.1	0.5
Cotisations sociales	-0.1	-0.1	0.2
Impôts directs sociétés	0.0	-0.1	-0.1
Impôts indirects	0.1	-0.1	-0.1
Autres	0.1	0.0	0.0

plan.be

Dépenses primaires

pc du PIB



plan.be

Prestations sociales (déf. CEV)

% de variation annuelle moyenne en volume

	Δ 98-02	Δ 03-07	Δ 08-12	Δ13-17	Δ18-22
Prestations sociales	2.2	2.8	3.0	1.7	1.8
Pensions (*)	1.7	2.5	3.1	2.5	2.4
Soins de santé	3.9	4.3	3.6	1.5	2.3
Incapacité de travail	2.8	3.6	5.8	5.3	4.3
Chômage et prépensions	1.1	0.9	1.2	-4.9	-5.4
Allocations familiales	-0.3	0.7	1.4	0.6	0.8
Autres	1.8	2.3	1.9	3.9	0.8

(*) Y compris les pensions publiques

plan.be

Pensions

% de variation annuelle moyenne (en volume)

	Δ 2018-2022
Pensions du secteur public (*) (**)	1.4
Pensions des salariés	3.0
Nombre de bénéficiaires	1.8
Pension moyenne	1.3
Pensions des indépendants	2.2
Nombre de bénéficiaires	0.9
Pension moyenne	1.3

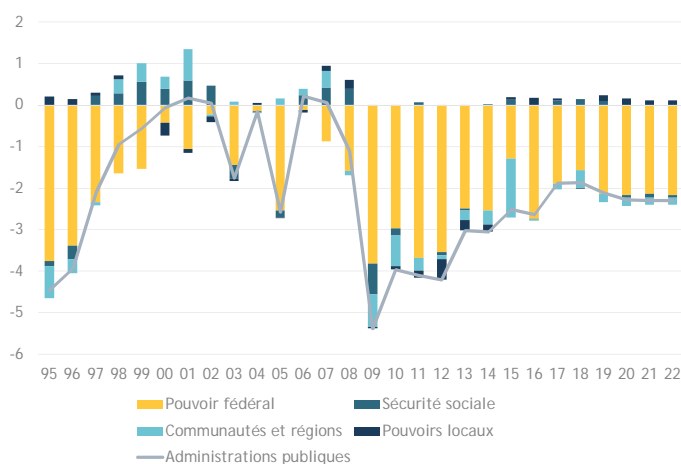
(*) Hors pensions des entreprises publiques et uniquement pensions gérées par le Service fédéral des pensions (SFP).

(**) Décomposition de la variation non disponible car ces dépenses sont basées sur les projections pluriannuelles du Service fédéral des pensions (source budgétaire)

plan.be

Solde de financement des sous-secteurs

pc du PIB



plan.be

Pouvoir fédéral

pc du PIB

	2016	2017	...	2022	Δ 18-22
Solde de financement	-2.7	-1.9		-2.2	-0.3
Solde des opérations propres	14.1	15.2		15.2	0.1
Recettes propres	24.2	24.5		24.0	-0.4
Dépenses primaires finales	7.6	7.1		6.8	-0.3
Charges d'intérêt	2.5	2.2		2.0	-0.2
Transferts des/aux autres sous secteurs	-16.9	-17.1		-17.4	-0.4
Transferts reçus	0.6	0.6		0.6	-0.0
Transferts versés	17.5	17.7		18.0	0.3

plan.be

Sécurité sociale

pc du PIB

	2016	2017	...	2022	Δ 18-22
Solde de financement	-0.0	0.1		-0.1	-0.2
Solde des opérations propres	-4.7	-5.8		-5.3	-0.6
Recettes propres	14.0	14.6		14.6	0.0
Dépenses primaires finales	19.4	19.3		19.9	0.6
Charges d'intérêt	0.0	0.0		0.0	0.0
Transferts des/aux autres sous secteurs	4.7	4.9		5.3	0.4
Transferts reçus	6.9	7.1		7.5	0.4
Transferts versés	2.2	2.3		2.2	0.0

plan.be

Communautés et régions

pc du PIB

	2016	2017	...	2022	Δ 18-22
Solde de financement	-0.0	-0.1		-0.2	0.0
Solde des opérations propres	-8.9	-9.0		-9.0	-0.1
Recettes propres	8.2	8.1		7.7	-0.3
Dépenses primaires finales	16.7	16.7		16.5	-0.2
Charges d'intérêt	0.3	0.3		0.3	0.0
Transferts des/aux autres sous secteurs	8.9	8.8		8.9	0.0
Transferts reçus	11.3	11.4		11.4	0.0
Transferts versés	2.5	2.5		2.5	0.0

plan.be

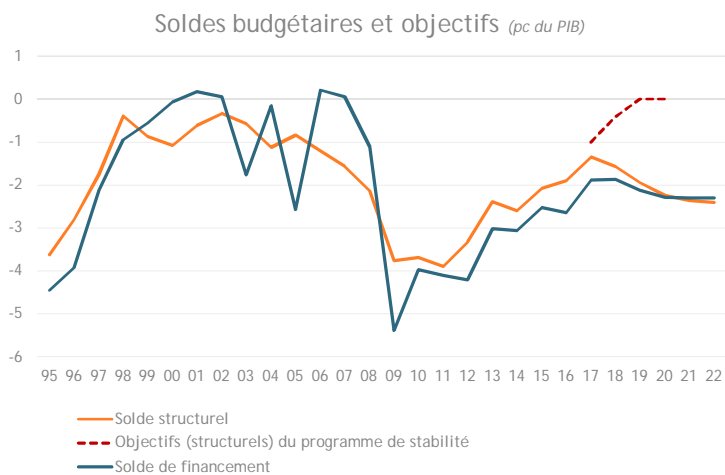
Pouvoirs locaux

pc du PIB

	2016	2017	...	2022	Δ 18-22
Solde de financement	0.2	0.0		0.1	0.1
Solde des opérations propres	-3.2	-3.3		-3.2	0.1
Recettes propres	3.8	3.7		3.7	-0.1
Dépenses primaires finales	6.9	7.0		6.8	-0.2
Charges d'intérêt	0.1	0.1		0.1	-0.0
Transferts des/aux autres sous secteurs	3.3	3.4		3.3	-0.1
Transferts reçus	3.4	3.4		3.4	-0.1
Transferts versés	0.1	0.1		0.1	0.0

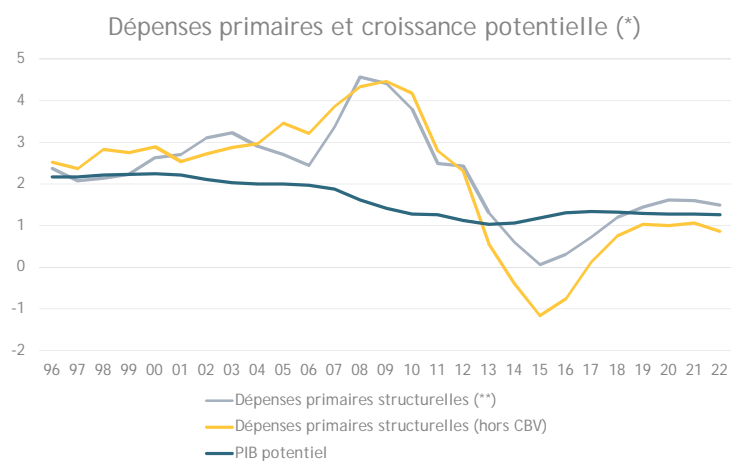
plan.be

Mise en perspective



plan.be

Mise en perspective (2)



(*) Taux de croissance en volume, moyenne lissée sur 3 années (**) hors indexation et opérations non récurrentes

plan.be

Mise en perspective (3)

% de variation annuelle en volume	13-17	17-22
Consommation publique	0.5	1.0
Achats nets de biens et services	-8.2	0.6
Salaires et pensions publics	0.5	0.1
Prestations sociales en nature	1.7	2.2
Amortissements	0.7	1.2
(-) Autres subventions sur la production (à recevoir)	-3.4	-0.6
Investissements publics bruts	0.9	2.8

plan.be

Fin-Einde



plan.be