

16/2/2016

## Aanvullende indicatoren naast het bbp

Presentatie voor de commissie voor het Bedrijfsleven,  
het Wetenschapsbeleid, het Onderwijs,  
de Nationale Wetenschappelijke en Culturele Instellingen,  
de Middenstand en de Landbouw  
van de Kamer van volksvertegenwoordigers

Joost Verlinden, Patricia Delbaere, Jean-Maurice Frère



plan.be

### Plan van de uiteenzetting

1. Wettelijk kader
2. Methodologie
3. Resultaten
4. Voorstel van een lijst van hoofdindicatoren
5. Besluiten

2

plan.be

## 1. Wettelijk kader

3

plan.be

### Wettelijk kader: wet van 14 maart 2014

- De berekening van een set *'aanvullende indicatoren voor het meten van levenskwaliteit, menselijke ontwikkeling, de sociale vooruitgang en de duurzaamheid van onze economie'*
  - *'een zo beperkt mogelijk aantal categorieën of hoofdindicatoren'*
  - verwijzing naar verscheidene internationale werkzaamheden
  - *'op basis van de participatie van de bevoegde overheidsdiensten en het Belgische middenveld'*
  - opsplitsing van de indicatoren in *'relevante categorieën'* van de bevolking
- Opdracht toevertrouwd aan het Federaal Planbureau (FPB) in het kader van het Instituut voor de Nationale Rekeningen (INR)

4

plan.be

## 2. Methodologie

5

plan.be

### Bbp: wat het meet, wat het niet meet

- Het bbp meet de economische activiteit in euro's
  - coherente en geharmoniseerde methodologie: de nationale boekhouding
  - met eraan verbonden satellietrekeningen: milieu, gezondheid, vervoer, toerisme...
- Het bbp meet niet het welzijn
- Het bbp zegt niets over de - positieve of negatieve - impact van die activiteiten op tal van belangrijke factoren voor het welzijn van personen en de ontwikkeling van de samenleving
  - gezondheid, onderwijs, werkgelegenheid, kwaliteit van het milieu...
  - ongelijkheden in de verdeling van die factoren

6

plan.be

## Recente internationale werkzaamheden

- *Het bbp en verder* (EC, 2009)
- *Report by the Commission on the Measurement of Economic Performance and Social Progress*, Stiglitz-Sen-Fitoussi-rapport (2009)
- *Final report of the Sponsorship Group on Measuring Progress, Well-being and Sustainable Development* (ESSC, 2011)
- *How's Life? Measuring Well-being* (OESO, 2011, 2013 & 2015)
- *Conference of European Statisticians Recommendations on Measuring Sustainable Development* (UNECE, 2014), in samenwerking met OESO en Eurostat
- *Quality of life* (Eurostat, 2015)

7

plan.be

## Gekozen methodologie

- UNECE (2014), *Recommendations on Measuring Sustainable Development*, o.a. gebaseerd op:
  - de Brundtland-definitie van duurzame ontwikkeling (DO)
  - de economische en sociale wetenschappen
  - vroegere werkzaamheden (*Het bbp en verder*, Stiglitz-rapport, Sponsorship Group, OESO, Eurostat...)
  - bestaande sets van DO-indicatoren
- Geen theoretische consensus over het meten van het welzijn
  - stelt een pragmatische meting voor van 'wat mensen belangrijk vinden in het leven'
- UNECE (2014) biedt een referentiekader voor de staten
  - harmonisering van indicatorensets
  - flexibiliteit in de keuze van thema's en indicatoren

8

plan.be

## Drie transversale dimensies

- Op basis van de DO-definitie onderscheidt de UNECE drie transversale *dimensies*
  - *hier en nu*: het welzijn van de huidige generaties in een land
  - *later*: het welzijn van de toekomstige generaties
  - *elders*: de impact van de ontwikkeling van een land op het welzijn van de rest van de wereld
- Die dimensies worden gemeten met indicatoren gegroepeerd in thema's

9

plan.be

## Een lijst van thema's

- De UNECE-methodologie omvat
  - 20 thema's om de ontwikkeling te meten, op basis van bestaande empirische werkzaamheden
  - voorstellen van indicatoren voor elk thema
- Om te voldoen aan de vraag naar een beperkte lijst van hoofdindicatoren, stelt het Belgische rapport een selectie van 12 thema's voor
- De themalijst voor België werd opgesteld op basis van de lijsten van de UNECE, de *Monitor Duurzaam Nederland 2014*, de *Federale beleidsvisie op lange termijn inzake DO*, de DO-indicatoren van [www.indicators.be](http://www.indicators.be)
  - 3 dimensies: *hier en nu*, *later*, *elders*
  - andere transversale aspecten: ongelijkheden, geslacht...

10

plan.be

## Lijst van 12 gekozen thema's

1	Subjectief welzijn	Bien-être subjectif
2	Levensstandaard en armoede	Niveau de vie et pauvreté
3	Werk en vrije tijd	Travail et temps libre
4	Gezondheid	Santé
5	Opleiding en vorming	Éducation et formation
6	Samenleving	Vie en société
7	Milieu	Environnement
8	Klimaat en energie	Climat et énergie
9	Natuurlijke hulpbronnen	Ressources naturelles
10	Land en ecosystemen	Territoires et écosystèmes
11	Economisch kapitaal	Capital économique
12	Mobiliteit en vervoer	Mobilité et transport

11

plan.be

## Indicatorenset vs. compositie indicator

- **Indicatorenset**
  - instrument voor sturing en evaluatie van het beleid
  - directe band met doelstellingen
- **Compositie indicator**
  - communicatie-instrument
  - geen directe band met het beleid
  - methodologische moeilijkheden
    - veronderstelt een substitueerbaarheid van de componenten
    - geen betrouwbare wegen om indicatoren die zeer verschillende verschijnselen meten te aggregeren
- **Het FPB zal de methodologische ontwikkelingen in deze domeinen volgen**

12

plan.be

## Voorstel van indicatoren - methodologie

- De indicatoren komen uit bestaande lijsten
  - UNECE (2014), CBS (2014), TFDO (2015)
  - aangevuld met Eurostat, Statistics Belgium, WIV, BIVV...
- Gegevens verzameld vanaf 1990
- Kwaliteitscriteria voor een indicator
  - opgesteld zijn met een wetenschappelijke en transparante methodologie
  - het verschijnsel op een betrouwbare manier meten
  - gevoelig zijn voor veranderingen en beleidsbeslissingen
  - vergelijkingen in de tijd en tussen landen mogelijk maken
  - gemakkelijk te interpreteren zijn: een verandering in de indicator moet een duidelijke betekenis hebben
  - snel te verzamelen en publiceren zijn (*timeliness*)

➔ Een set van 64 indicatoren

13

plan.be

## Opsplitsing van de indicatoren

- Verdeling in 'voor de betreffende indicatoren relevante categorieën'
- 26 indicatoren opgesplitst volgens minstens een van de volgende criteria
  - geslacht (20)
  - opleidingsniveau (8)
  - leeftijd (5)
  - activiteitsstatus (3)
  - huishoudentype (3)
  - inkomensniveau (1)
  - werkloosheidsduur (1)
  - nationaliteit (1)

14

plan.be

## Coherentie met initiatieven in België

- *De Sustainable Development Goals (SDGs)* door de VN in september 2015 aangenomen
  - de opvolgingsindicatoren van de SDGs zullen in maart 2016 op VN-niveau aangenomen worden
  - daarna zal op Belgisch niveau een set opvolgingsindicatoren bepaald moeten worden
- **Andere in België ontwikkelde werkzaamheden**
  - de opvolgingsindicatoren van de langetermijnvisie inzake DO
  - de DO-indicatoren van het FPB ([www.indicators.be](http://www.indicators.be))
  - de in de gewesten ontwikkelde indicatoren
    - Vlaams gewest: VRIND (SVR)
    - Waals gewest: aanvullende indicatoren naast het bbp (IWEPS), indicatoren van duurzame ontwikkeling (SPW)

15

plan.be

## Raadpleging van de overheidsdiensten en het maatschappelijk middenveld

- *'Participatie van de bevoegde overheidsdiensten en het Belgische middenveld'*
  - overheidsdiensten: Interdepartementale Commissie Duurzame Ontwikkeling
  - middenveld: Federale Raad voor Duurzame Ontwikkeling
- **Raadpleging in verscheidene fasen**
  - voorlopig rapport en informatief seminarie in september 2015
  - schriftelijke opmerkingen gevolgd door ronde tafel in oktober
- **Synthese gepubliceerd in een bijbehorend rapport**
  - vrij ruime validatie van het voorgestelde werk
  - aanpassingen van bepaalde thema's en indicatoren

16

plan.be



### 3. Resultaten

17

plan.be

### Evaluatiemethode

- De meeste indicatoren zijn gekoppeld aan een beleidsdoelstelling
  - doelstellingen: NHP, LTV DO, Europa 2020, SDG, internationale overeenkomsten...
- Evolveert de indicator in de richting van de doelstelling?
  - sinds 1990 (of het eerste waarnemingsjaar)?
  - over de laatste vijf jaar?
- Voorzichtig want:
  - doelstelling: precies niveau of enkel richting voor evolutie?
  - weinig of zeer ambitieuze doelstelling?
  - dicht bij of ver van de doelstelling?
  - snelheid van de evolutie?
  - in bepaalde gevallen weinig gegevens beschikbaar

18

plan.be

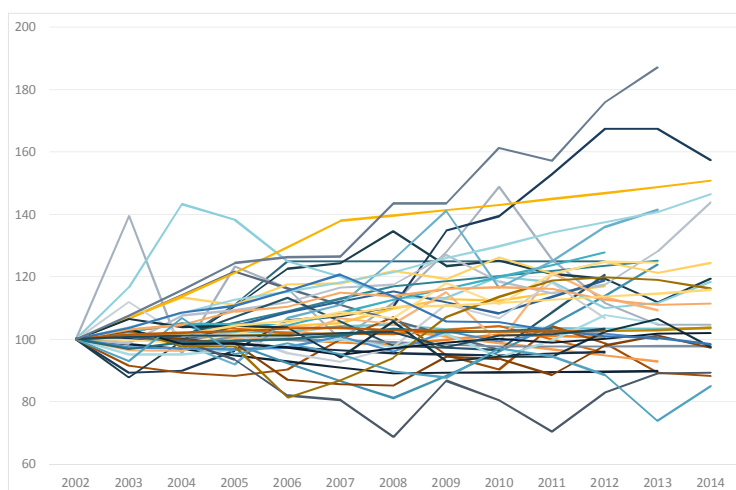
### Aantal indicatoren per thema en per dimensie

Thema's	Aantal per thema	Aantal per dimensie		
		Hier en nu	Later	Elders
Subjectief welzijn	2	2		
Levensstandaard en armoede	10	9		1
Werk en vrije tijd	6	6	1	
Gezondheid	6	5	3	
Opleiding en vorming	3	3	2	
Samenleving	7	7	2	
Milieu	4	2	2	
Klimaat en energie	5	1	4	3
Natuurlijke hulpbronnen	7		7	4
Land en ecosystemen	5		5	
Economisch kapitaal	6		6	
Mobiliteit en vervoer	3	1	2	
<b>Totaal</b>	<b>64</b>	<b>36</b>	<b>34</b>	<b>8</b>

19

plan.be

### Zeer uiteenlopende evoluties



20

plan.be

## Hier en nu

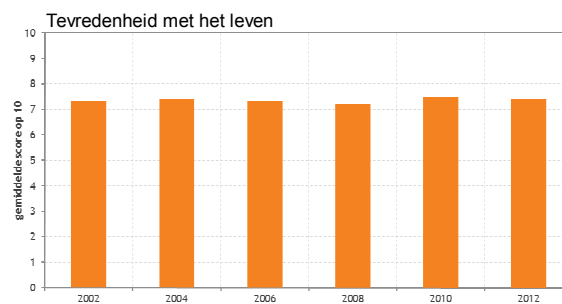
- Hoe evolueert het welzijn van de Belgen sinds 1990?  
In welke richting evolueert de samenleving?
- 36 indicatoren
- Uiteenlopende evoluties

21

plan.be

## Hier en nu - Subjectief welzijn

- Blijft stabiel
- Zeer weinig verschil volgens geslacht

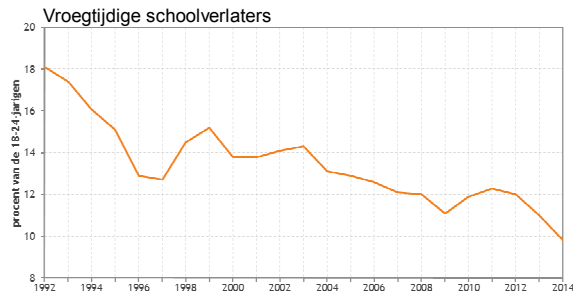


22

plan.be

## Hier en nu - Gezondheid, Opleiding en vorming

- De meeste van die indicatoren evolueren in de richting van hun doelstelling



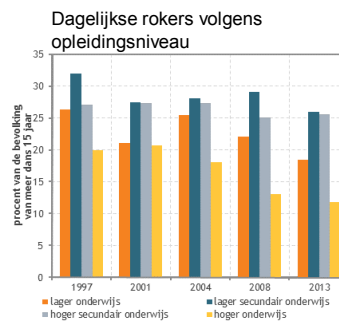
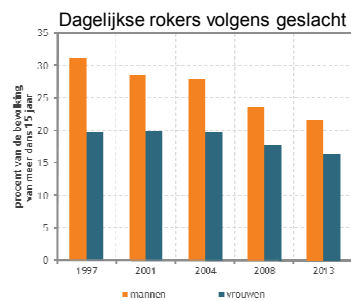
- Bepaalde evoluties blijven zorgwekkend: obesitas, depressie

23

plan.be

## Hier en nu - Gezondheid volgens geslacht en opleidingsniveau

- De geslachtsgebonden gezondheidsverschillen verkleinen
- De opleidingsniveaugebonden gezondheidsverschillen blijven groot en hebben de neiging groter te worden

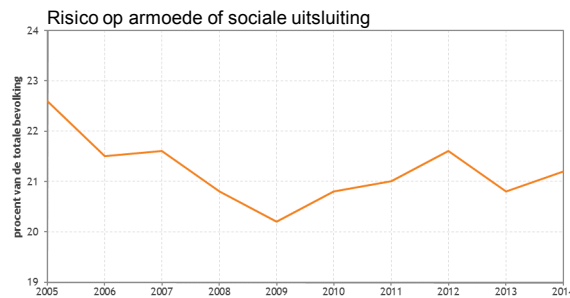


24

plan.be

## Hier en nu - Levensstandaard en armoede, Werk en vrije tijd

- Iets meer dan de helft van de indicatoren evolueert in de richting van de doelstelling
- Maar bijna alle indicatoren verwijderen zich ervan over de laatste vijf jaar (economische en financiële crisis)

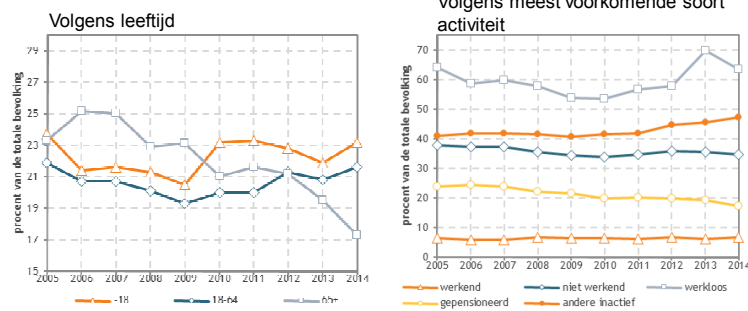


25

plan.be

## Hier en nu - Risico op armoede of sociale uitsluiting volgens leeftijd en activiteit

- Daling van het risico bij de 65-plussers, toename in de andere leeftijdscategorieën over de laatste vijf jaar
- Daling bij de gepensioneerden, toename bij de werklozen en de andere inactieven



26

plan.be

## Later

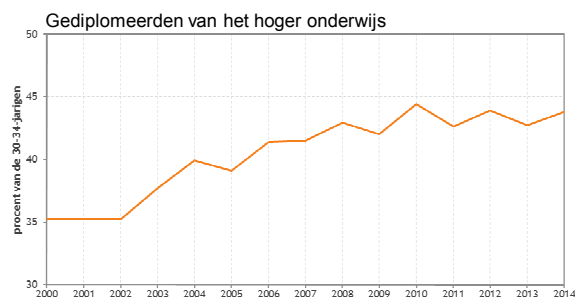
- Hoe evolueert het vermogen van de toekomstige generaties om hun welzijn te behouden of zelfs te vergroten?
- 34 indicatoren, die de toestand meten van de kapitalen die aan de volgende generaties overgedragen worden
  - menselijk kapitaal
  - sociaal kapitaal
  - milieukapitaal
  - economisch kapitaal
- De meeste indicatoren evolueren in de richting van hun doelstelling, ook tijdens de laatste vijf jaar

27

plan.be

## Later - Menselijk kapitaal

- Menselijk kapitaal: de toestand van personen
- De meeste indicatoren over *gezondheid* en *opleiding en vorming* evolueren in de richting van hun doelstelling

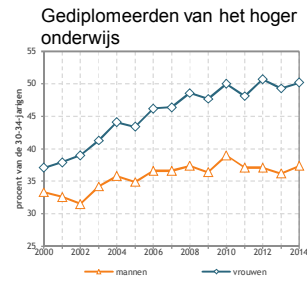
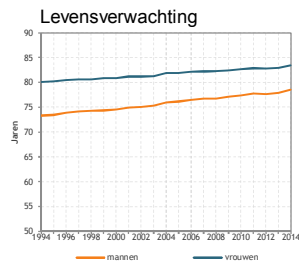


28

plan.be

## Later - Menselijk kapitaal, verschillen volgens geslacht

- Sommige verschillen tussen vrouwen en mannen nemen af, andere nemen toe

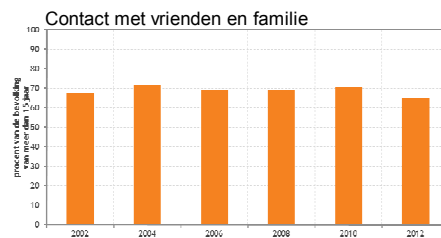


29

plan.be

## Later- Sociaal kapitaal

- Sociaal kapitaal: de toestand van interacties tussen personen
- Een indicator stijgt (gegeneraliseerd vertrouwen), de andere blijft stabiel (contact met vrienden en familie)

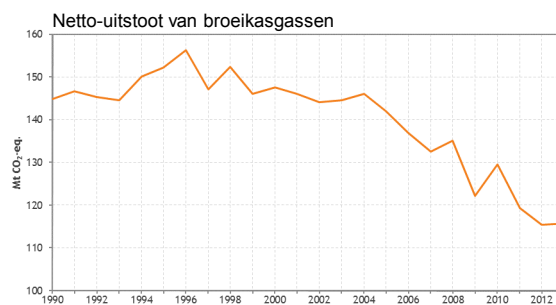


30

plan.be

## Later - Milieukapitaal

- Milieukapitaal: alle levende en niet-levende componenten die in de natuur bestaan
- De meeste indicatoren over die thema's evolueren in de richting van hun doelstelling

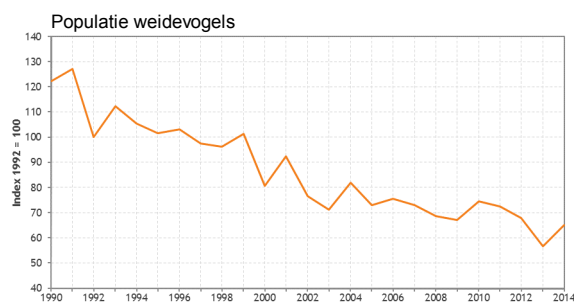


31

plan.be

## Later - Milieukapitaal

- Sommige indicatoren verwijderden zich van hun doelstelling
- Voorbeeld: populatie weidevogels
  - enige indicator over biologische diversiteit die over een lange periode beschikbaar is



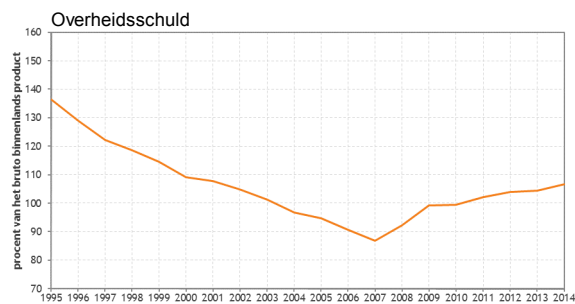
32

plan.be



## Later - Economisch kapitaal

- Economisch kapitaal: door mensen geproduceerde activa
- De indicatoren over de voorraden economisch kapitaal evolueren in de richting van hun doelstelling
- Behalve de overheidsschuld, die ongunstig evolueert sinds 2007 (economische en financiële crisis)



33

plan.be

## Elders

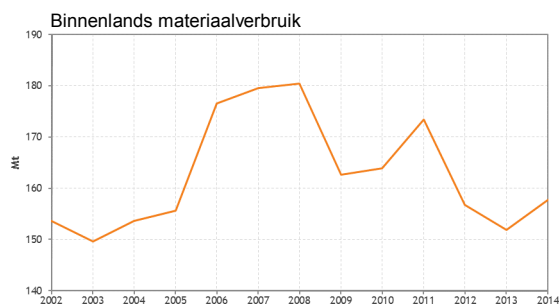
- Wat is de impact van de ontwikkeling van de samenleving in België op de rest van de wereld?
- 8 indicatoren
- Uiteenlopende evoluties sinds de jaren 1990
- Over de afgelopen vijf jaar evolueerden de meeste indicatoren in de richting van hun doelstelling

34

plan.be

## Elders - Binnenlands materiaalverbruik

- Het binnenlands materiaalverbruik steeg voortdurend tot 2008 en is sindsdien gedaald
  - momenteel beschikbare indicator; onderzoek loopt om een preciezere indicator te ontwikkelen (totale materiaalbehoefte, *total material requirement*)



35

plan.be

## Elders - Officiële ontwikkelingshulp

- Gemiddeld hoger in de jaren 2000 dan in de jaren 1990
- Maar in 2014 op hetzelfde niveau als in 1990



36

plan.be

## 4. Voorstel van een lijst van hoofdindicatoren

37

plan.be

### Voor- en nadelen

- Een lijst van hoofdindicatoren
  - vergemakkelijkt de communicatie
- Maar
  - zet bepaalde onderwerpen in de schijnwerpers
  - en laat andere buiten beeld
  - komt over als een politieke keuze
- Na de raadpleging werd er besloten
  - in het rapport geen lijst van hoofdindicatoren te behouden omdat de keuze van die indicatoren subjectief is
  - in de presentatie voor de Kamer van volksvertegenwoordigers een voorstel ter discussie op te nemen
  - Die discussie zal het mogelijk maken te beslissen over een lijst van hoofdindicatoren voor de volgende editie van het rapport

38

plan.be

## Hoofdindicatoren - voorstel

Thema	Hoofdindicator
Subjectief welzijn	Tevredenheid met het leven
Levensstandaard en armoede	Armoederisico
Werk en vrije tijd	Werkgelegenheidsgraad
Gezondheid	Levensverwachting in goede gezondheid
Opleiding en vorming	Levenslang leren
Samenleving	Gegeneraliseerd vertrouwen
Milieu	Uitstoot van fijnstofdeeltjes (PM <sub>2,5</sub> )
Klimaat en energie	Uitstoot van broeikasgassen
Natuurlijke hulpbronnen	Binnenlands materiaalverbruik: totaal
Land en ecosystemen	Populatie weidevogels
Economisch kapitaal	Vaste kapitaalgoederenvoorraad
Mobiliteit en vervoer	Vervoer van personen met de wagen

39

plan.be

## 5. Besluiten

40

plan.be

## 64 aanvullende indicatoren naast het bbp

- Een set van 64 indicatoren beschrijft de evolutie van belangrijke factoren voor het welzijn van personen en de ontwikkeling van de samenleving
- Die indicatoren evolueren in diverse richtingen
- Ze maken een gedetailleerde beschrijving van de evolutie van de samenleving mogelijk, die moeilijk in een enkele alternatieve indicator samen te vatten is
- De evolutie van de 58 indicatoren met een beleidsdoelstelling worden op een voorzichtige wijze geïnterpreteerd

41

plan.be

## Resultaten Transversale dimensies

- **Hier en nu**
  - de inschatting van het eigen welzijn is stabiel
  - sommige evoluties zijn gunstig (gezondheid, opleiding en vorming, milieu)
  - andere zijn ongunstig, vooral sinds 2008 (levenstandaard en armoede, werk en vrije tijd)
- **Later**
  - gunstige evoluties, behalve overheidsschuld en biologische diversiteit
- **Elders**
  - sommige evoluties zijn gunstig, andere ongunstig
  - verbeteringen sinds 2008, behalve voor officiële ontwikkelingshulp

42

plan.be

## Resultaten Opsplitsingen

- Volgens geslacht: heel wat verschillen verminderen, maar aanzienlijke verschillen blijven bestaan
- Volgens opleidingsniveau: de verschillen blijven bestaan of ze nemen zelfs toe
- Volgens leeftijd: in het algemeen verslechtert de situatie van de jongeren en verbetert die van de ouderen

43

plan.be

## Toekomstige werkzaamheden

- De toekomstige werkzaamheden moeten de coherentie versterken met
  - de opvolging van de *Sustainable Development Goals* van de VN
  - de (federale, gewestelijke) duurzame-ontwikkelingsindicatoren
- In de volgende rapporten
  - zullen internationale vergelijkingen toegevoegd worden
  - kunnen indicatoren toegevoegd, gewijzigd of verwijderd worden, afhankelijk van publieke debatten, onderzoek en nieuwe intussen ontwikkelde indicatoren
- Een lijst van hoofdindicatoren is nog vast te leggen

44

plan.be