

16/2/2016

## Indicateurs complémentaires au PIB

Présentation à la Commission de l'Économie,  
de la Politique scientifique, de l'Éducation,  
des Institutions scientifiques et culturelles nationales,  
des Classes moyennes et de l'Agriculture  
de la Chambre des représentants de Belgique

Joost Verlinden, Patricia Delbaere, Jean-Maurice Frère



plan.be

### Plan de l'exposé

1. Cadre légal
2. Méthodologie
3. Résultats
4. Proposition d'une liste d'indicateurs principaux
5. Conclusions

2

plan.be

## 1. Cadre légal

3

plan.be

### Cadre légal: Loi du 14 mars 2014

- Le calcul d'un ensemble "*d'indicateurs complémentaires en vue de mesurer la qualité de vie, le développement humain, le progrès social et la durabilité de notre économie*"
  - "*Nombre aussi restreint que possible de catégories ou d'indicateurs principaux*"
  - Référence à différents travaux internationaux
  - "*Sur base de la participation des services publics compétents et de la société civile belge*"
  - Ventilation des indicateurs en "*catégories pertinentes*" de la population
- Mission confiée au Bureau fédéral du Plan (BFP) dans le cadre de l'Institut des comptes nationaux (ICN)

4

plan.be

## 2. Méthodologie

5

plan.be

### PIB: ce qu'il mesure, ce qu'il ne mesure pas

- Le PIB mesure l'activité économique en euros
  - Méthodologie cohérente et harmonisée: la Comptabilité nationale
  - Des comptes satellites s'y rattachent: environnement, santé, transport, tourisme...
- Le PIB ne mesure pas le bien-être
- Le PIB ne mesure pas les impacts - positifs et négatifs - de ces activités sur de nombreux facteurs importants pour le bien-être des personnes et le développement de la société
  - La santé, l'éducation, l'emploi, la qualité de l'environnement...
  - Les inégalités dans la répartition de ces facteurs

6

plan.be

## Travaux internationaux récents

- *Le PIB et au-delà* (CE, 2009)
- Rapport de la Commission sur la mesure de la performance économique et du progrès social (Rapport Stiglitz, Sen et Fitoussi - 2009)
- Rapport final du Groupe de parrainage sur la mesure du progrès, du bien-être et du développement durable (CSSE, 2011)
- *Comment va la vie? Mesurer le bien-être* (OCDE, 2011, 2013 & 2015)
- Conference of European Statisticians Recommendations on *Measuring Sustainable development* (UNECE, 2014), en coopération avec l'OCDE et Eurostat
- *Quality of life* (Eurostat, 2015)

7

plan.be

## Méthodologie retenue

- UNECE (2014), *Recommendations to measure Sustainable development*, basé entre autres sur:
  - la définition Brundtland du développement durable (DD)
  - les sciences économiques et sociales
  - des travaux antérieurs (*Le PIB et au-delà*, Rapport Stiglitz, Groupe de parrainage, OCDE, Eurostat...)
  - les ensembles d'indicateurs de DD existants
- Pas de consensus théorique sur la mesure du bien-être
  - Propose une mesure pragmatique de "*ce que les personnes considèrent comme important dans leur vie*"
- UNECE (2014) fournit un cadre de référence pour les États
  - Harmonisation des ensembles d'indicateurs
  - Flexibilité dans le choix des thèmes et des indicateurs

8

plan.be

## Trois dimensions transversales

- A partir de la définition du DD, UNECE identifie trois *dimensions* transversales
  - *Ici et maintenant*: le bien-être des générations actuelles dans un pays
  - *Plus tard*: le bien-être des générations futures
  - *Ailleurs*: l'impact du développement d'un pays sur le bien-être du reste du monde
- Ces dimensions sont mesurées par des indicateurs regroupés en thèmes

9

plan.be

## Une liste de thèmes

- La méthodologie UNECE propose
  - 20 thèmes pour mesurer le développement, sur la base des travaux empiriques existants
  - Des propositions d'indicateurs pour chaque thème
- Pour répondre à la demande d'une liste restreinte d'indicateurs principaux, le rapport belge propose une sélection de 12 thèmes
- La liste de thèmes retenus pour la Belgique a été construite à partir des listes de UNECE, Monitor duurzaam Nederland 2014, la Vision à long terme de DD, les indicateurs de DD (indicators.be)
  - 3 dimensions: Ici et maintenant, Plus tard, Ailleurs
  - Autres aspects transversaux: inégalités, genre...

10

plan.be

## Liste des 12 thèmes retenus

1	Bien-être subjectif	Subjectief welzijn
2	Niveau de vie et pauvreté	Levensstandaard en armoede
3	Travail et temps libre	Werk en vrije tijd
4	Santé	Gezondheid
5	Education et formation	Opleiding en vorming
6	Vie en société	Samenleving
7	Environnement	Milieu
8	Climat et énergie	Klimaat en energie
9	Ressources naturelles	Natuurlijke hulpbronnen
10	Territoires et écosystèmes	Land en ecosystemen
11	Capital économique	Economisch kapitaal
12	Mobilité et transport	Mobiliteit en vervoer

11

plan.be

## Ensemble d'indicateurs vs. indicateur composite

- **Ensemble d'indicateurs**
  - Outil de pilotage et d'évaluation des politiques
  - Lien direct avec des objectifs
- **Indicateur composite**
  - Outil de communication
  - Pas de lien direct avec les politiques
  - Difficultés méthodologiques
    - Suppose une substituabilité des composantes
    - Pas de pondérations fiables pour agréger des indicateurs mesurant des phénomènes très différents
- **Le BFP suivra les développements méthodologiques dans ces domaines**

12

plan.be

## Proposition d'indicateurs - méthodologie

- Les indicateurs proviennent de listes existantes
  - UNECE (2014), CBS (2014), TFDD (2015)
  - Complétées par Eurostat, Statistics Belgium, ISP, IBSR...
- Données collectées à partir de 1990
- Critères de qualité d'un indicateur
  - Être établi avec une méthodologie scientifique et transparente
  - Mesurer le phénomène de manière fiable
  - Être sensible aux changements et à la décision politique
  - Permettre la comparaison dans le temps et entre pays
  - Être interprétable facilement: un changement dans l'indicateur doit avoir une signification claire
  - Être collecté et publié rapidement (timeliness)

➔ Un ensemble de 64 indicateurs

13

plan.be

## Ventilations des indicateurs

- Répartition en "*catégories pertinentes au regard des indicateurs concernés*"
- 26 indicateurs ventilés selon au moins un des critères suivants
  - Sexe (20)
  - Niveau d'éducation (8)
  - Âge (5)
  - Statut d'activité (3)
  - Type de ménage (3)
  - Niveau de revenu (1)
  - Durée de chômage (1)
  - Nationalité (1)

14

plan.be

## Cohérence avec les initiatives en Belgique

- Les *Sustainable development goals* (SDG) adoptés par l'ONU en septembre 2015
  - Les indicateurs de suivi des SDG seront adoptés en mars 2016 au niveau de l'ONU
  - Un ensemble d'indicateurs de suivi devra ensuite être défini au niveau belge
- **Autres travaux développés en Belgique**
  - Les indicateurs de suivi de la Vision à long terme de DD
  - Les indicateurs de DD du BFP (indicators.be)
  - Les indicateurs développés dans les Régions
    - Région flamande: VRIND (SVR)
    - Région wallonne: indicateurs complémentaires au PIB (IWEPS), indicateurs de développement durable (SPW)

15

plan.be

## Consultation des administrations et de la société civile

- *“Participation des services publics compétents et de la société civile belge”*
  - Services publics: Commission interdépartementale du développement durable
  - Société civile: Conseil fédéral du développement durable
- **Consultation organisée en plusieurs étapes**
  - Rapport préliminaire et séminaire d'information en septembre
  - Commentaires écrits puis table ronde en octobre
- **Synthèse publiée dans un rapport annexe**
  - Validation assez large du travail présenté
  - Ajustements de certains thèmes et indicateurs

16

plan.be



### 3. Résultats

17

plan.be

### Méthode d'évaluation

- La plupart des indicateurs sont reliés à un objectif politique
  - Objectifs: PNR, VLT DD, Europe 2020, SDG, accords internationaux...
- L'indicateur évolue-t-il en direction de l'objectif
  - Depuis 1990 ? (ou la première année d'observation)
  - Sur les 5 dernières années ?
- Prudence car:
  - objectif: un niveau précis ou une direction d'évolution ?
  - objectif peu ou très ambitieux ?
  - proche ou loin de l'objectif ?
  - vitesse d'évolution ?
  - peu de données disponibles dans certains cas

18

plan.be

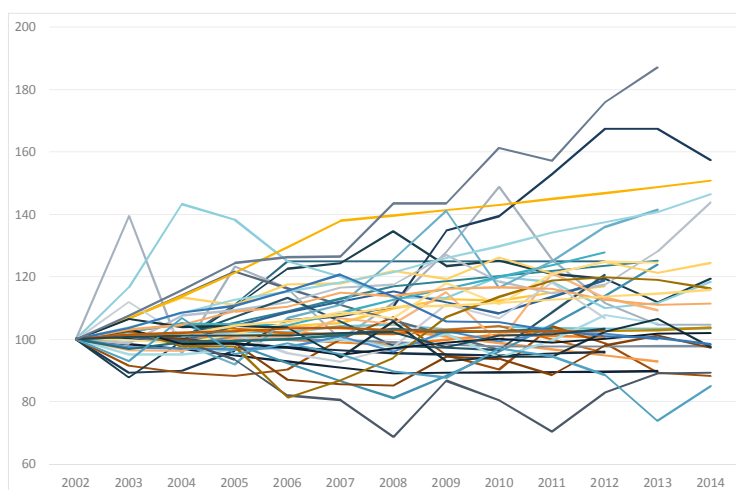
### Nombre d'indicateurs par thème et par dimension

Thèmes	Nombre par thème	Nombre par dimension		
		Ici et maintenant	Plus tard	Ailleurs
Bien-être subjectif	2	2		
Niveau de vie et pauvreté	10	9		1
Travail et temps libre	6	6	1	
Santé	6	5	3	
Education et formation	3	3	2	
Vie en société	7	7	2	
Environnement	4	2	2	
Climat et énergie	5	1	4	3
Ressources naturelles	7		7	4
Territoires et écosystèmes	5		5	
Capital économique	6		6	
Mobilité et transport	3	1	2	
<b>Total</b>	<b>64</b>	<b>36</b>	<b>34</b>	<b>8</b>

19

plan.be

### Des évolutions très disparates



20

plan.be

## Ici et maintenant

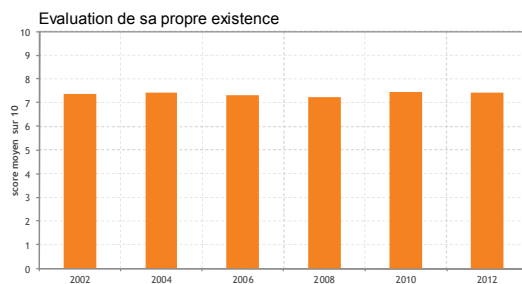
- Comment évolue le bien-être des Belges depuis 1990 ?  
Dans quelle direction se développe la société ?
- 36 indicateurs
- Évolutions en sens divers

21

plan.be

## Ici et maintenant - Bien-être subjectif

- Stable dans le temps
- Très peu de différence selon le sexe

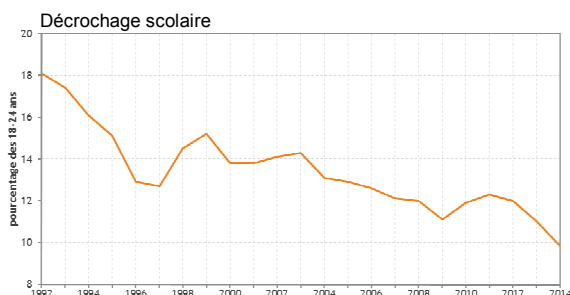


22

plan.be

### Ici et maintenant - Santé, Éducation et formation

- La plupart de ces indicateurs évoluent en direction de leur objectif



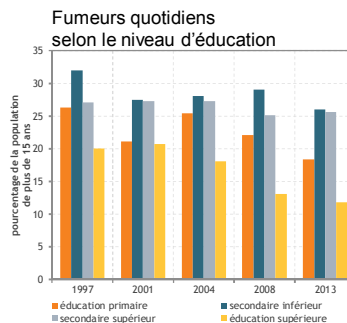
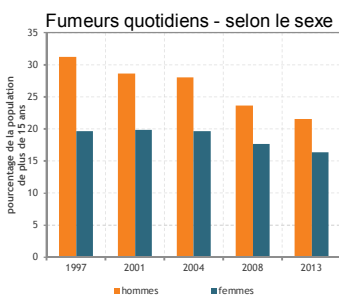
- Certaines évolutions restent préoccupantes: obésité, dépression

23

plan.be

### Ici et maintenant - Santé selon le sexe et le niveau d'éducation

- Les différences de santé liées au sexe diminuent
- Les différences de santé liées au niveau d'éducation restent fortes et ont tendance à s'accroître

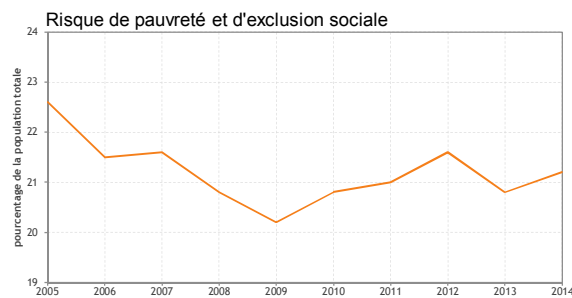


24

plan.be

## Ici et maintenant - Niveau de vie et pauvreté, Travail et temps libre

- Un peu plus de la moitié des indicateurs évoluent en direction de leur objectifs
- Mais presque tous s'en éloignent sur les 5 dernières années (crise économique et financière)

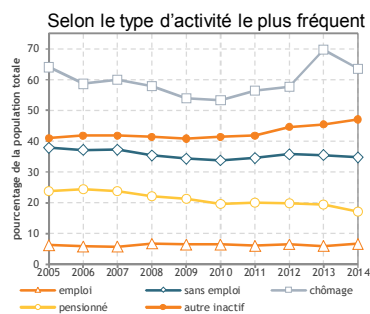
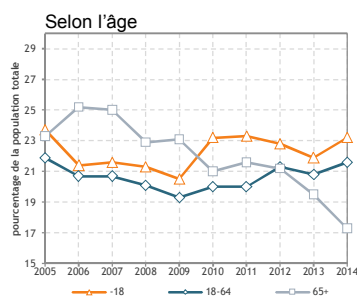


25

plan.be

## Ici et maintenant - Risque de pauvreté ou d'exclusion sociale selon l'âge et l'activité

- Diminution du risque chez les 65+, depuis les 5 dernières années augmentation dans les autres catégories d'âge
- Diminution chez les pensionnés, augmentation chez les chômeurs et les autres inactifs



26

plan.be

## Plus tard

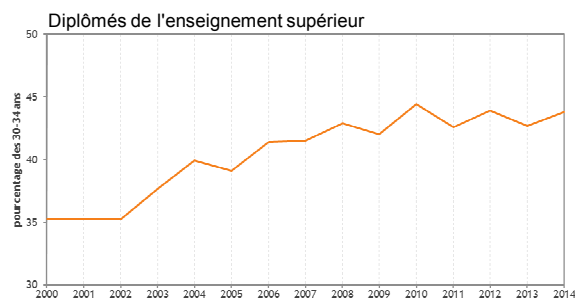
- Comment évolue la capacité des générations futures à maintenir, voire augmenter, leur bien-être ?
- 34 indicateurs, qui mesurent l'état des capitaux transmis aux générations futures
  - Capital humain
  - Capital social
  - Capital environnemental
  - Capital économique
- La plupart des indicateurs évoluent en direction de leur objectif, y compris durant les 5 dernières années

27

plan.be

## Plus tard - Capital humain

- Capital humain: l'état des personnes
- La plupart des indicateurs de Santé et d'Éducation et formation évoluent en direction de leur objectif

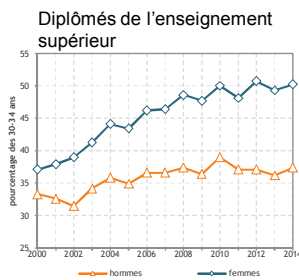
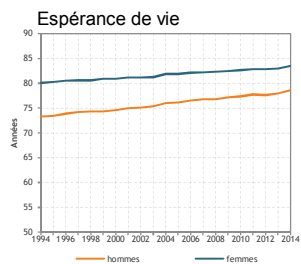


28

plan.be

## Plus tard - Capital humain, différences selon le sexe

- Certains écarts entre les femmes et les hommes diminuent, d'autres augmentent

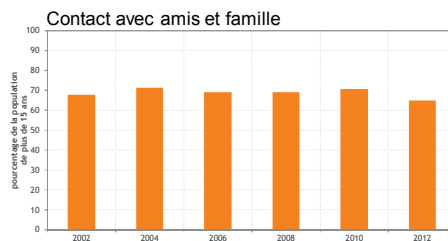
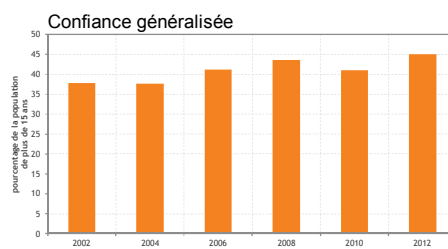


29

plan.be

## Plus tard - Capital social

- Capital social: l'état des interactions entre les personnes
- Un indicateur augmente (Confiance généralisée), l'autre reste stable (Contacts avec amis et familles)

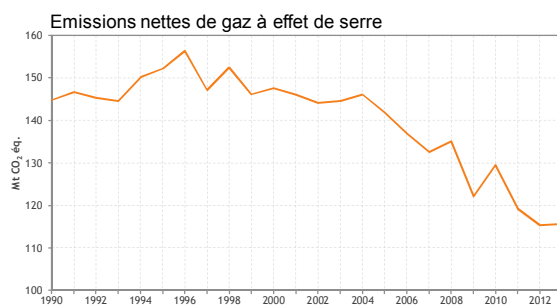


30

plan.be

## Plus tard - Capital environnemental

- Capital environnemental: l'ensemble des composantes, vivantes et non-vivantes, qui existent dans la nature
- La plupart des indicateurs de ces thèmes évoluent en direction de leur objectif

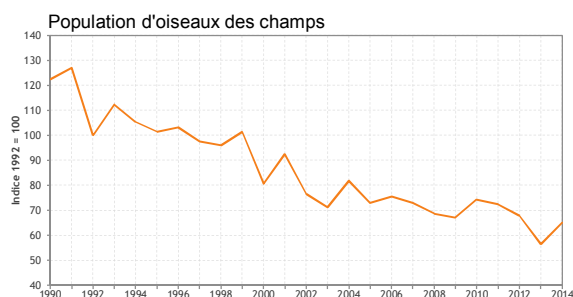


31

plan.be

## Plus tard - Capital environnemental

- Certains indicateurs s'éloignent de leur objectif
- Exemple: population d'oiseaux des champs
  - Seul indicateur de diversité biologique disponible sur une longue période



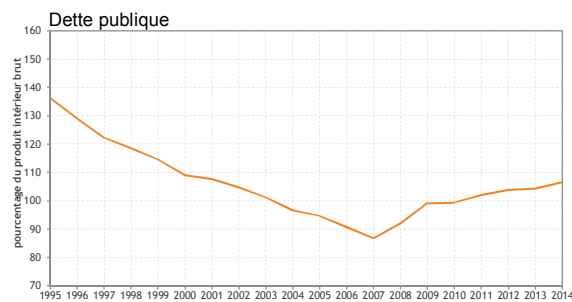
32

plan.be



## Plus tard - Capital économique

- Capital économique: actifs produits par les être humains
- Les indicateurs de stocks de capital économique évoluent en direction de leur objectif
- Sauf la dette publique, qui évolue défavorablement depuis 2007 (crise économique et financière)



33

plan.be

## Ailleurs

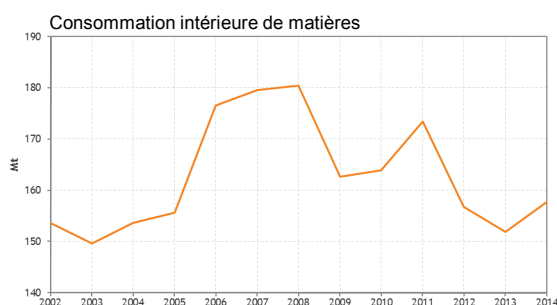
- Quel est l'impact du développement de la société en Belgique sur le reste du monde ?
- 8 indicateurs
- Évolutions en sens divers depuis les années '90
- Évolutions en général en direction de l'objectif sur les 5 dernières années

34

plan.be

## Ailleurs - Consommation intérieure de matières

- La consommation intérieure de matières était en augmentation régulière jusque 2008, et diminue depuis
  - Indicateur disponible actuellement; des recherches sont en cours pour développer un indicateur plus précis (besoin total de matière)

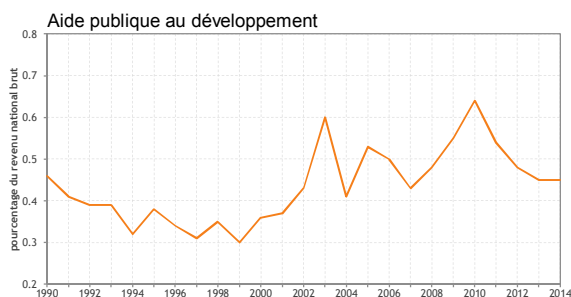


35

plan.be

## Ailleurs - Aide publique au développement

- En moyenne, plus élevée dans les années 2000 que dans les années '90
- Mais 2014 revient au niveau de 1990



36

plan.be

## 4. Proposition d'une liste d'indicateurs principaux

37

plan.be

### Avantages et inconvénients

- Une liste d'indicateurs principaux
  - Facilite la communication
- Mais
  - Porte certains sujets à la lumière
  - En laisse d'autres dans l'ombre
  - Est perçu comme un choix politique
- Suite à la consultation, il a été décidé
  - De ne pas retenir une liste d'indicateurs principaux dans le rapport, car le choix de ces indicateurs est subjectif
  - D'inclure pour discussion une proposition dans la présentation faite à la Chambre des représentants
  - Cette discussion permettra de décider d'une liste d'indicateurs principaux pour la prochaine édition du rapport

38

plan.be

## Indicateurs principaux - proposition

Thème	Indicateur principal
Bien-être subjectif	Évaluation de sa propre existence
Niveau de vie et pauvreté	Risque de pauvreté
Travail et temps libre	Taux d'emploi
Santé	Espérance de vie en bonne santé
Education et formation	Formation tout au long de la vie
Vie en société	Confiance généralisée
Environnement	Émissions de particules fines (PM <sub>2,5</sub> )
Climat et énergie	Émissions de gaz à effet de serre
Ressources naturelles	Consommation intérieure de matières totale
Territoires et écosystèmes	Populations d'oiseaux des champs
Capital économique	Stock de capital fixe
Mobilité et transport	Transport de personnes en voiture

39

plan.be

## 5. Conclusions

40

plan.be

## 64 indicateurs complémentaires au PIB

- Un ensemble de 64 indicateurs décrit l'évolution de facteurs importants pour le bien-être des personnes et le développement de la société
- Ces indicateurs évoluent dans des directions diverses
- Ils permettent une description détaillée de l'évolution de la société, qui pourrait difficilement être résumée dans un seul indicateur alternatif
- L'évolution des 58 indicateurs avec un objectif politique est interprétée avec prudence

41

plan.be

## Résultats Dimensions transversales

- *Ici et maintenant*
  - La perception que chacun a de son bien-être est stable
  - Certaines évolutions sont favorables (santé, éducation et formation, environnement)
  - D'autres sont défavorables, surtout depuis 2008 (niveau de vie et pauvreté, travail et temps libre)
- *Plus tard:*
  - Évolutions favorables, sauf dette publique & diversité biologique
- *Ailleurs:*
  - Certaines évolutions sont favorables, d'autres défavorables
  - Améliorations depuis 2008, sauf pour l'aide publique au développement

42

plan.be

## Résultats Ventilations

- Selon le sexe: beaucoup de différences diminuent, mais des écarts substantiels persistent
- Selon le niveau de formation: les différences persistent, voire même s'aggravent
- Selon l'âge: globalement la situation des jeunes se détériore, mais celle des personnes âgées s'améliore

43

plan.be

## Travaux futurs

- Les travaux futurs devront renforcer la cohérence avec
  - Le suivi des *Sustainable development goals* de l'ONU
  - Les indicateurs de développement durable (fédéral, régions)
- Dans les prochains rapports
  - Des comparaisons internationales seront ajoutées
  - Des indicateurs pourraient être ajoutés, modifiés ou retirés, en fonction des débats publics, des travaux de recherche et de nouveaux indicateurs qui seraient développés
- Une liste d'indicateurs principaux reste à définir

44

plan.be