

7 décembre 2010

## **Complément au rapport « Le cadre macroéconomique » de Novembre 2010 : Ajout des scénarios D et D'**

A la demande du Conciliateur royal, deux scénarios macroéconomiques alternatifs supplémentaires, ci-après appelés D et D', ont été élaborés.

### **1) Description du scénario D**

Le scénario D s'inscrit dans un cadre macroéconomique national identique à celui du scénario C. Au niveau régional, par rapport au scénario C, deux hypothèses ont été modifiées : les soldes de navetteurs ont été gelés à partir de 2016 et la population active régionale a été légèrement modifiée en fin de période de projection.

**Tableau 1 : Principaux résultats<sup>1</sup> - scénario D**

	2010	2011	2012	2013	2014	2015	2010- 2015	2016- 2020	2021- 2030	2030
<b>BELGIQUE</b>							moyenne	moyenne	moyenne	
PIB volume	1,8	1,7	2,3	2,2	2,3	2,3	2,1	1,6	1,4	
Productivité réelle par tête	1,6	1,6	1,7	1,0	1,1	1,2	1,4	1,2	1,5	
Emploi intérieur	0,2	0,1	0,6	1,2	1,2	1,1	0,7	0,4	-0,1	
Emploi intérieur + solde frontalier	0,2	0,1	0,6	1,2	1,2	1,1	0,7	0,4	-0,1	
Population active	0,4	0,6	0,9	0,9	0,7	0,6	0,7	0,3	-0,1	
Taux emploi (% population 15-64 ans)	63,4	63,1	63,3	63,9	64,4	64,9	63,8	65,4	65,3	65,3
Taux de chômage, concept BFP	12,7	13,1	13,3	13,1	12,7	12,3	12,9	12,0	12,0	12,0
Coût salarial réel par tête	-1,2	0,8	1,1	1,2	1,3	1,3	0,8	1,3	1,5	
Indice national prix consommation	2,1	2,1	1,9	2,0	2,1	2,2	2,1	2,0	1,8	
<b>REGION BRUXELLES CAPITALE</b>										
PIB volume	1,7	1,7	2,1	2,0	2,3	2,1	2,0	1,5	1,3	
Productivité réelle par tête	1,5	1,7	1,6	0,5	0,9	0,9	1,2	1,1	1,4	
Emploi intérieur	0,2	-0,1	0,5	1,4	1,4	1,2	0,8	0,5	-0,1	
Solde des navettes	-296,8	-291,1	-289,6	-289,9	-289,8	-289,7	-291,1	-292,5	-287,4	-281,7
Population active occupée	0,6	1,3	1,2	2,2	2,2	1,9	1,6	0,6	0,1	
Population active	1,8	0,9	1,1	1,1	1,0	0,9	1,1	0,7	0,0	
Taux emploi (% population 15-64 ans)	56,9	57,0	57,0	57,7	58,4	58,9	57,6	58,5	57,3	57,3
Taux de chômage, concept BFP	21,9	21,6	21,5	20,6	19,7	18,9	20,7	19,2	20,0	19,4
Coût salarial réel par tête	-1,1	0,6	1,0	1,1	1,4	1,4	0,7	1,1	1,4	
<b>VLAAMS GEWEST</b>										
PIB volume	1,9	1,9	2,4	2,4	2,4	2,3	2,2	1,7	1,4	
Productivité réelle par tête	1,7	1,7	1,8	1,1	1,2	1,2	1,5	1,3	1,5	
Emploi intérieur	0,3	0,2	0,6	1,2	1,2	1,1	0,8	0,4	-0,1	
Solde des navettes	175,1	172,2	170,4	169,0	167,1	164,5	169,7	167,7	169,6	168,5
Population active occupée	0,3	0,0	0,5	1,1	1,0	0,9	0,6	0,4	-0,1	
Population active	0,4	0,4	0,8	0,7	0,6	0,5	0,6	0,2	-0,2	
Taux emploi (% population 15-64 ans)	67,7	67,5	67,7	68,3	68,9	69,4	68,2	70,3	71,0	71,4
Taux de chômage, concept BFP	8,5	8,9	9,2	8,8	8,5	8,0	8,6	7,4	6,4	5,9
Coût salarial réel par tête	-1,2	0,8	1,1	1,3	1,3	1,4	0,8	1,3	1,6	
<b>REGION WALLONNE</b>										
PIB volume	1,7	1,5	2,3	2,0	2,1	2,1	2,0	1,5	1,3	
Productivité réelle par tête	1,5	1,4	1,5	1,0	1,0	1,1	1,3	1,2	1,4	
Emploi intérieur	0,2	0,1	0,8	1,0	1,1	1,0	0,7	0,4	-0,1	
Solde des navettes	121,7	118,9	119,2	120,9	122,7	125,1	121,4	124,7	117,8	113,1
Population active occupée	0,0	-0,1	0,7	1,0	1,1	1,1	0,6	0,3	-0,2	
Population active	0,0	0,7	1,1	1,1	0,9	0,7	0,7	0,4	0,0	
Taux emploi (% population 15-64 ans)	57,7	57,4	57,6	58,0	58,5	59,0	58,0	59,2	58,3	57,7
Taux de chômage, concept BFP	17,5	18,2	18,5	18,5	18,3	18,0	18,2	18,1	19,4	20,2
Coût salarial réel par tête	-1,0	1,1	1,1	1,1	1,1	1,2	0,8	1,3	1,4	

Source :

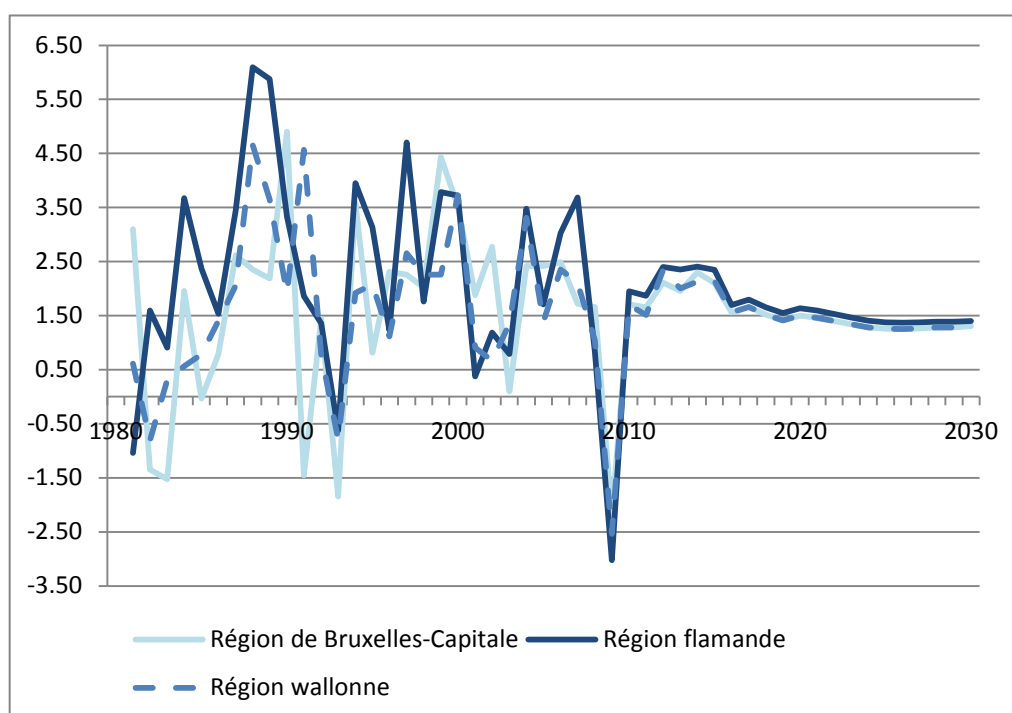
- BFP, IBSA, IWEPS, SVR, *Perspectives économiques régionales 2009-2015*, Bruxelles, juillet 2010 – FPB, BISA, IWEPS, SVR, *Regionale economische vooruitzichten 2009-2015*, Brussel, juli 2010 (version actualisée sous la responsabilité du BFP).
- BFP, *Medium Term Outlook for the Belgian Economy 2010-2020*, préparé pour le «draft National Reform

<sup>1</sup> Taux de croissance annuels ou annuels moyens en %, sauf indication contraire.

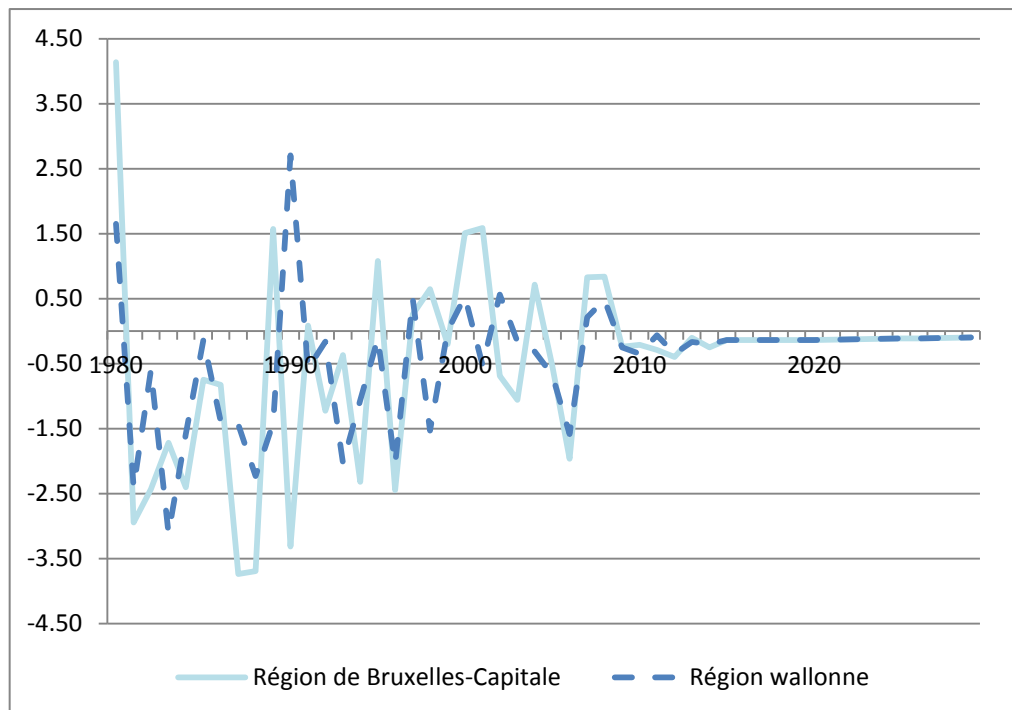
Programme» de la Belgique (version actualisée de BFP, *Perspectives économiques 2010-2015 de mai 2010* et prolongée sur base de l'OECD *Economic Outlook*, September 2010)

- Scénario de prolongation 2016-2030 des «*Perspectives économiques régionales 2010-2015*» et du «*Medium Term Outlook for the Belgian Economy*» (repris ici seulement jusque 2015) sous la responsabilité du BFP.

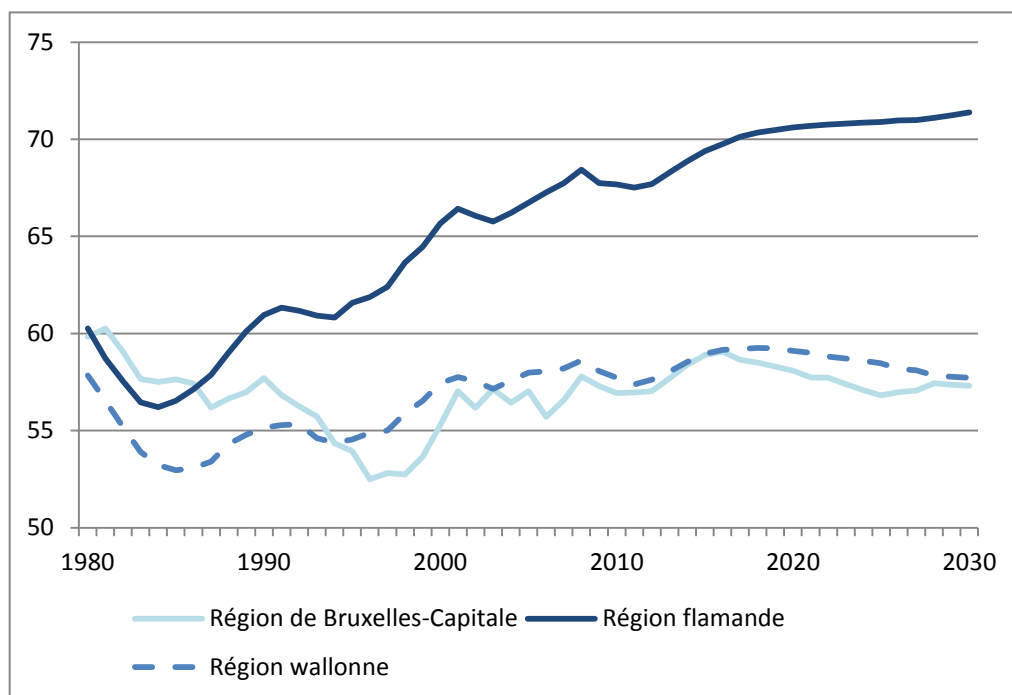
**Graphique 1 Croissance du PIB - scénario D (en %)**



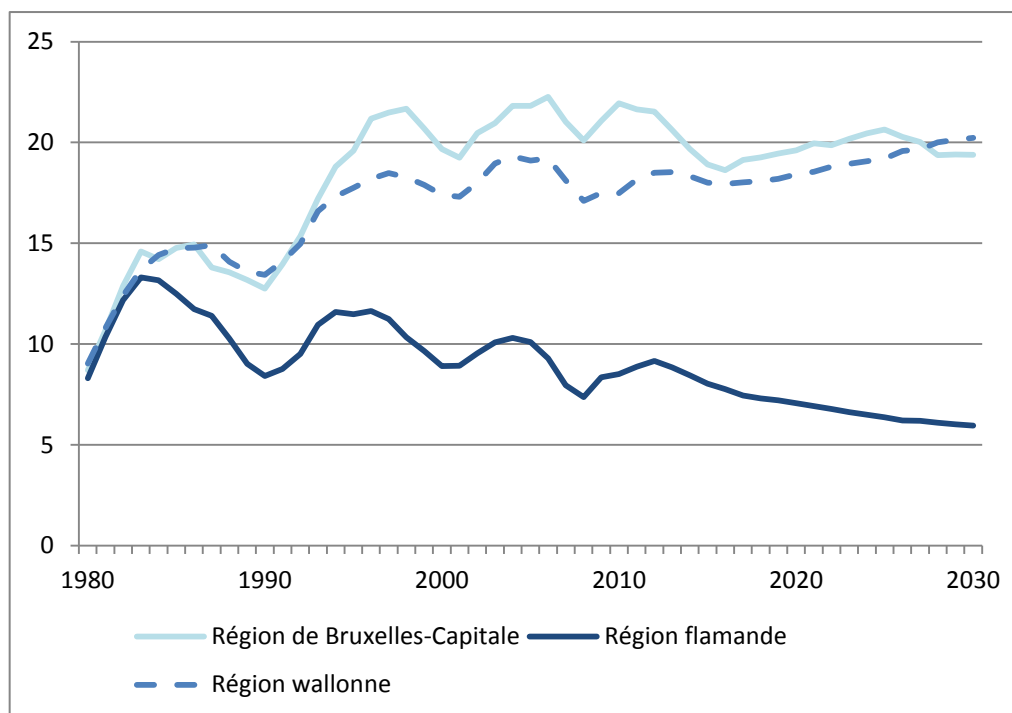
**Graphique 2 Différentiel de croissance par rapport à la Flandre - scénario D (en point de pourcentage)**



**Graphique 3 Taux d'emploi - scénario D**



**Graphique 4 Taux de chômage - scénario D**



## 2) Description du scénario D'

Dans le scénario D', la croissance nationale est encore ralentie, à partir de 2016, par rapport à celle retenue dans les scénarios C et D (et, a fortiori, davantage encore par rapport à celle retenue dans les scénarios A, B et B BIS). En conséquence, le taux de chômage national repart à la hausse dès 2018 pour atteindre 14,4% en 2030. Au niveau régional, le scénario D' se caractérise par une situation quasiment semblable à celle du scénario D pour la Flandre. Le ralentissement, par rapport au scénario C, de la croissance nationale est donc entièrement répercuté sur les régions bruxelloise et wallonne. L'augmentation du différentiel interrégional de croissance économique entre les scénarios D et D' a été calibrée de façon à correspondre approximativement à la variation de ce même différentiel entre les scénarios B et A (cf. tableau 2).

**Tableau 2 Différentiels interrégionaux de croissance (écarts entre les scénarios D' et D d'une part, entre les scénarios A et B, d'autre part)**

	Taux croissance annuels moyens (2016-2030) du PIB en volume (%)		Différentiels par rapport à la Flandre (moyenne 2016-2030, ppc)		Différence des différentiels (moyenne 2016-2030, ppc) Sc. A-Sc. B
	Sc. A	Sc. B	Sc. A	Sc. B	
Belgique	1.77	1.77			
Région bruxelloise	1.70	1.97	-0.13	0.35	-0.48
Région flamande	1.83	1.63			
Région wallonne	1.68	1.97	-0.16	0.35	-0.50
	Sc. D'	Sc. D	Sc. D'	Sc. D	Sc. D'-Sc. D
Belgique	1.26	1.46			
Région bruxelloise	0.91	1.38	-0.60	-0.12	-0.47
Région flamande	1.51	1.51			
Région wallonne	0.88	1.38	-0.63	-0.12	-0.50

Dans le scénario D', l'écart entre les taux de chômage des trois régions belges se creuse davantage encore que dans le scénario D : en 2030, le taux de chômage flamand atteint 6,1% dans le scénario D', tandis que celui des régions bruxelloise et wallonne s'élève à, respectivement, 27,2% et 24,9%. Cette divergence d'évolution régionale se reflète bien entendu également au niveau des taux d'emploi, l'écart entre le taux d'emploi flamand (71,4% en 2030), d'une part, et bruxellois (51,8%) et wallon (54,4%), d'autre part, dépassant les 15 points de pourcentage.

**Tableau 3 Principaux résultats<sup>2</sup> - scénario D'**

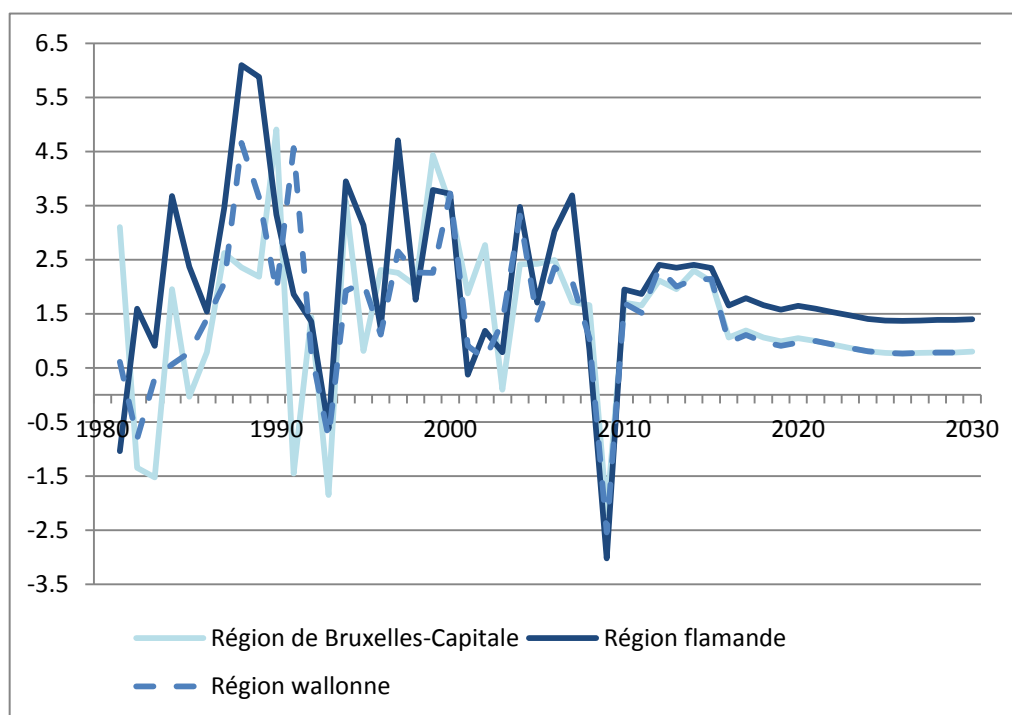
	2010	2011	2012	2013	2014	2015	2010- 2015	2016- 2020	2021- 2030	2030
							moyenne	moyenne	moyenne	
<b>BELGIQUE</b>										
PIB volume	1,8	1,7	2,3	2,2	2,3	2,3	2,1	1,4	1,2	
Productivité réelle par tête	1,6	1,6	1,7	1,0	1,1	1,2	1,4	1,2	1,5	
Emploi intérieur	0,2	0,1	0,6	1,2	1,2	1,1	0,7	0,2	-0,3	
Emploi intérieur + solde frontalier	0,2	0,1	0,6	1,2	1,2	1,1	0,7	0,2	-0,3	
Population active	0,4	0,6	0,9	0,9	0,7	0,6	0,7	0,3	-0,1	
Taux emploi (% population 15-64 ans)	63,4	63,1	63,3	63,9	64,4	64,9	63,8	65,1	64,2	63,6
Taux de chômage, concept BFP	12,7	13,1	13,3	13,1	12,7	12,3	12,9	12,4	13,6	14,4
Coût salarial réel par tête	-1,2	0,8	1,1	1,2	1,3	1,3	0,8	1,3	1,5	
Indice national prix consommation	2,1	2,1	1,9	2,0	2,1	2,2	2,1	1,9	1,6	
<b>REGION BRUXELLES CAPITALE</b>										
PIB volume	1,7	1,7	2,1	2,0	2,3	2,1	2,0	1,1	0,8	
Productivité réelle par tête	1,5	1,7	1,6	0,5	0,9	0,9	1,2	1,0	1,4	
Emploi intérieur	0,2	-0,1	0,5	1,4	1,4	1,2	0,8	0,1	-0,6	
Solde des navettes	-296,8	-291,1	-289,6	-289,9	-289,8	-289,7	-291,1	-292,5	-287,4	-281,7
Population active occupée	0,6	1,3	1,2	2,2	2,2	1,9	1,6	0,0	-0,7	
Population active	1,8	0,9	1,1	1,1	1,0	0,9	1,1	0,7	0,0	
Taux emploi (% population 15-64 ans)	56,9	57,0	57,0	57,7	58,4	58,9	57,6	57,6	53,6	51,8
Taux de chômage, concept BFP	21,9	21,6	21,5	20,6	19,7	18,9	20,7	20,4	25,2	27,2
Coût salarial réel par tête	-1,1	0,6	1,0	1,1	1,4	1,4	0,7	1,1	1,4	
<b>VLAAMS GEWEST</b>										
PIB volume	1,9	1,9	2,4	2,4	2,4	2,3	2,2	1,7	1,4	
Productivité réelle par tête	1,7	1,7	1,8	1,1	1,2	1,2	1,5	1,3	1,5	
Emploi intérieur	0,3	0,2	0,6	1,2	1,2	1,1	0,8	0,4	-0,1	
Solde des navettes	175,1	172,2	170,4	169,0	167,1	164,5	169,7	167,7	169,6	168,5
Population active occupée	0,3	0,0	0,5	1,1	1,0	0,9	0,6	0,4	-0,1	
Population active	0,4	0,4	0,8	0,7	0,6	0,5	0,6	0,2	-0,2	
Taux emploi (% population 15-64 ans)	67,7	67,5	67,7	68,3	68,9	69,4	68,2	70,3	71,0	71,4
Taux de chômage, concept BFP	8,5	8,9	9,2	8,8	8,5	8,0	8,6	7,4	6,4	6,1
Coût salarial réel par tête	-1,2	0,8	1,1	1,3	1,3	1,4	0,8	1,3	1,6	
<b>REGION WALLONNE</b>										
PIB volume	1,7	1,5	2,3	2,0	2,1	2,1	2,0	1,0	0,8	
Productivité réelle par tête	1,5	1,4	1,5	1,0	1,0	1,1	1,3	1,0	1,4	
Emploi intérieur	0,2	0,1	0,8	1,0	1,1	1,0	0,7	0,0	-0,6	
Solde des navettes	121,7	118,9	119,2	120,9	122,7	125,1	121,4	124,7	117,8	113,1
Population active occupée	0,0	-0,1	0,7	1,0	1,1	1,1	0,6	0,0	-0,6	
Population active	0,0	0,7	1,1	1,1	0,9	0,7	0,7	0,4	0,1	
Taux emploi (% population 15-64 ans)	57,7	57,4	57,6	58,0	58,5	59,0	58,0	58,7	56,0	54,4
Taux de chômage, concept BFP	17,5	18,2	18,5	18,5	18,3	18,0	18,2	18,9	22,6	24,9
Coût salarial réel par tête	-1,0	1,1	1,1	1,1	1,1	1,2	0,8	1,2	1,4	

<sup>2</sup> Taux de croissance annuels ou annuels moyens en %, sauf indication contraire.

Source :

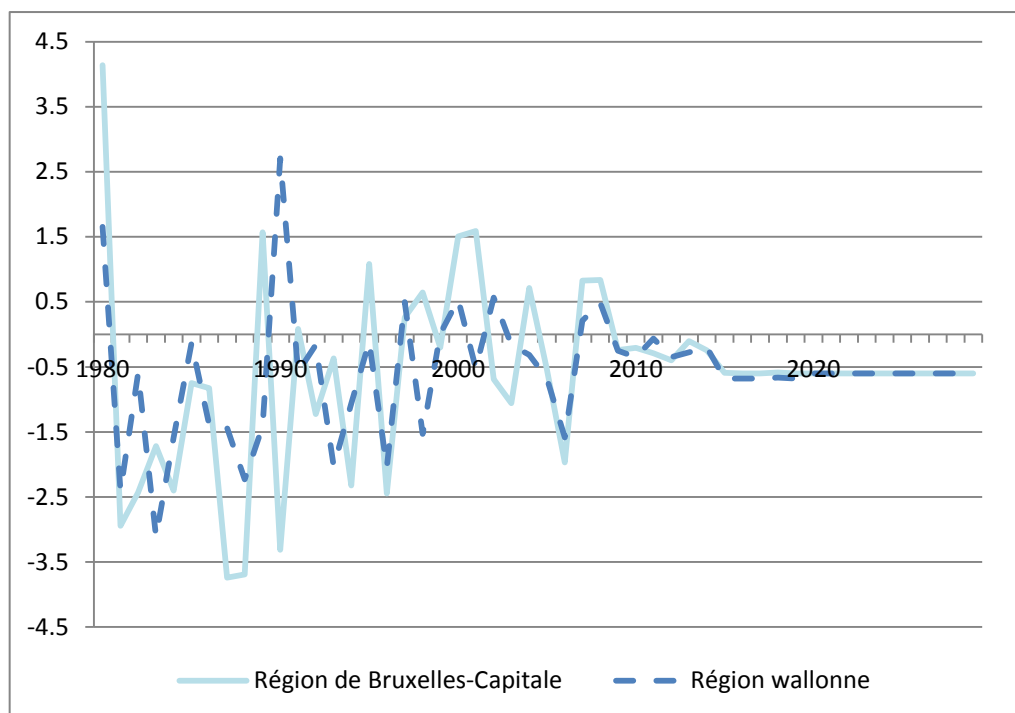
- BFP, IBSA, IWEPS, SVR, *Perspectives économiques régionales 2009-2015*, Bruxelles, juillet 2010 – FPB, BISA, IWEPS, SVR, *Regionale economische vooruitzichten 2009-2015*, Brussel, juli 2010 (version actualisée sous la responsabilité du BFP).
- BFP, *Medium Term Outlook for the Belgian Economy 2010-2020*, préparé pour le «draft National Reform Programme» de la Belgique (version actualisée de BFP, *Perspectives économiques 2010-2015 de mai 2010* et prolongée sur base de l'OECD *Economic Outlook*, September 2010)
- Scénario de prolongation 2016-2030 des «*Perspectives économiques régionales 2010-2015*» et du «*Medium Term Outlook for the Belgian Economy*» (repris ici seulement jusque 2015) sous la responsabilité du BFP.

**Graphique 5 Croissance du PIB - scénario D' (en %)**

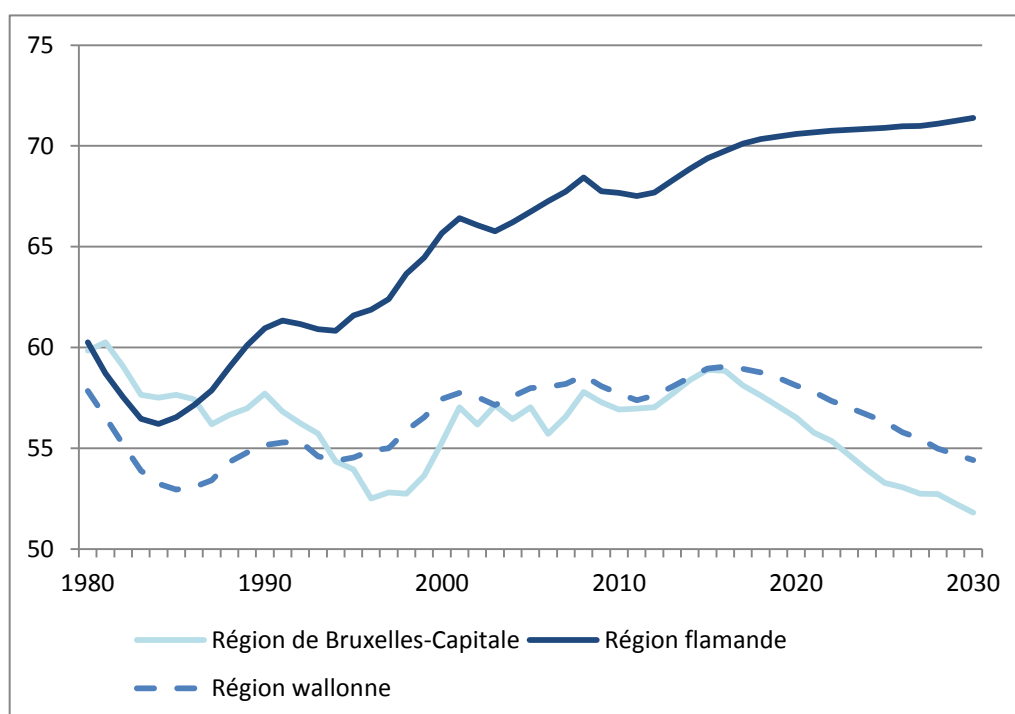




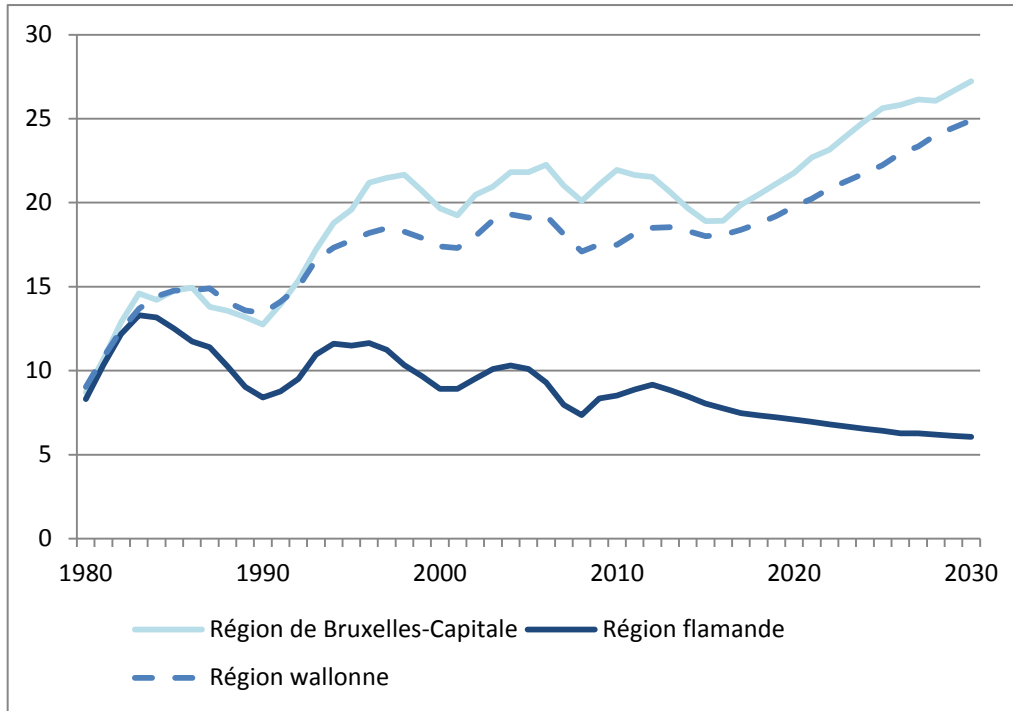
**Graphique 6 Différentiel de croissance par rapport à la Flandre - scénario D' (en point de pourcentage)**



**Graphique 7 Taux d'emploi - scénario D'**



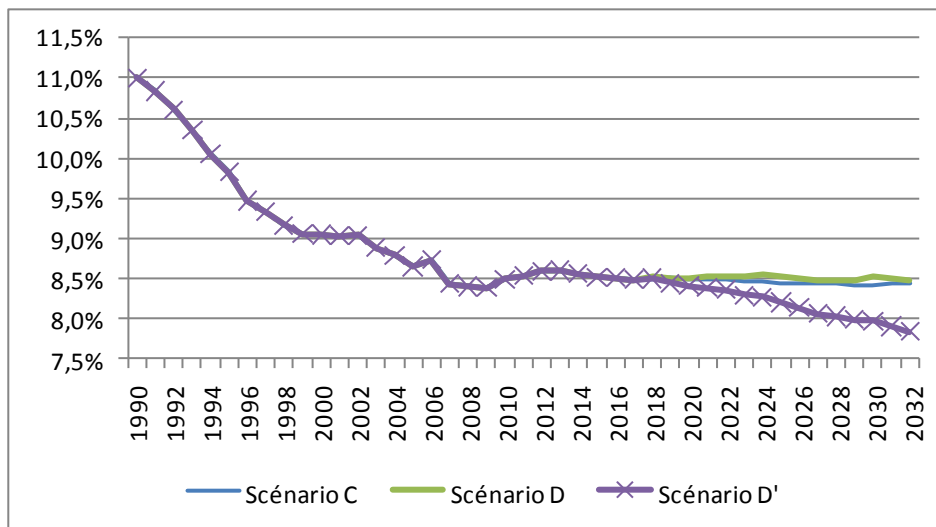
**Graphique 8 Taux de chômage - scénario D'**



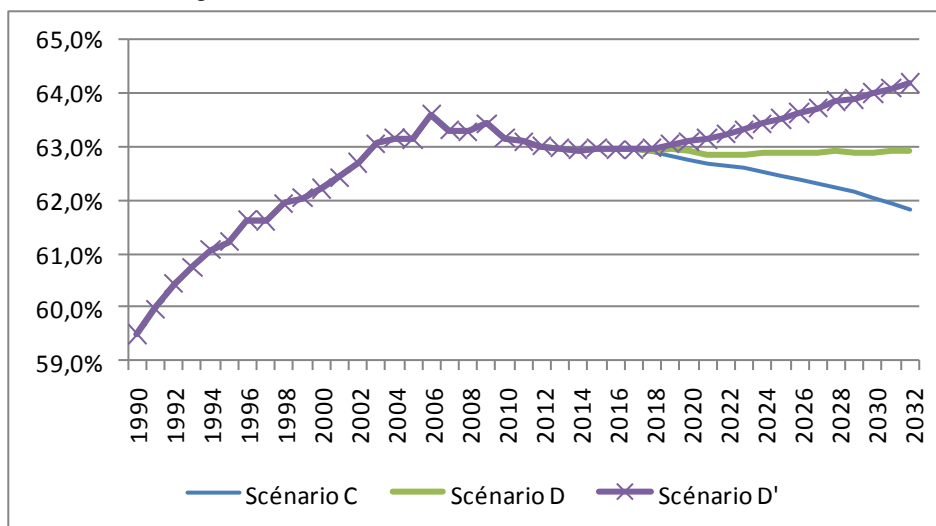
### 3) Clé IPP dans les scénarios C, D et D'

Les graphiques ci-dessous représentent l'évolution de la clé IPP dans les scénarios C, D et D'. Pour rappel, la clé IPP pour l'année t est fonction du produit de l'IPP calculé sur les revenus de l'année t-2. En conséquence, le gel des navettes en 2016 fait ressentir ses effets à partir de 2018.

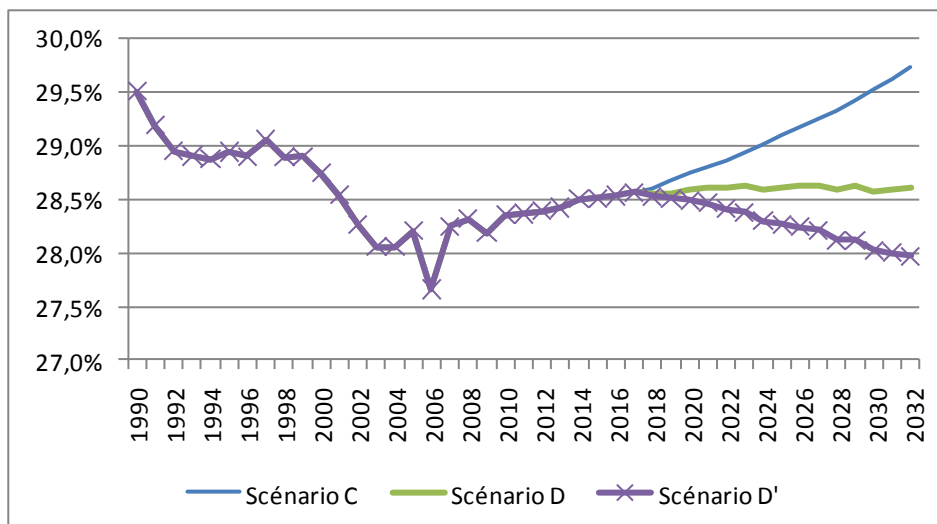
Clé IPP de la Région bruxelloise



Clé IPP de la Région flamande



#### Clé IPP de la Région wallonne



#### 4) Recettes LSF dans les scénarios C, D et D'

Les trois tableaux ci-dessous reprennent l'évolution des moyens issus de la LSF en % du PIB dans les scénarios C, D et D', hors solde du décompte pour 2011. La dotation versée aux communes bruxelloises est comprise dans les moyens de la Région bruxelloise.

Moyens IPP et TVA transférés aux diverses entités fédérées dans le scénario C (en % du PIB)

	2011	2012	2013	2014	2015	2020	2025	2030
Région bruxelloise	0,26%	0,26%	0,26%	0,27%	0,27%	0,28%	0,29%	0,28%
Région wallonne	0,98%	0,97%	0,97%	0,97%	0,97%	0,97%	0,97%	0,98%
Communauté française	2,28%	2,27%	2,28%	2,28%	2,29%	2,32%	2,34%	2,34%
Communauté flamande	5,05%	5,05%	5,05%	5,07%	5,10%	5,20%	5,23%	5,21%
dont Région flamande	1,62%	1,61%	1,61%	1,62%	1,63%	1,64%	1,64%	1,64%
dont Communauté flamande	3,43%	3,43%	3,44%	3,46%	3,47%	3,56%	3,59%	3,57%
Communauté germanophone	0,00%	0,00%	0,00%	0,00%	0,00%	0,00%	0,00%	0,00%
Commissions communautaires	0,01%	0,01%	0,01%	0,01%	0,01%	0,01%	0,01%	0,01%
Total	8,58%	8,57%	8,58%	8,61%	8,64%	8,79%	8,84%	8,81%

## Moyens IPP et TVA transférés aux diverses entités fédérées dans le scénario D (en % du PIB)

	2011	2012	2013	2014	2015	2020	2025	2030
Région bruxelloise	0,26%	0,26%	0,26%	0,27%	0,27%	0,28%	0,28%	0,28%
Région wallonne	0,98%	0,97%	0,97%	0,97%	0,97%	0,98%	0,98%	0,99%
Communauté française	2,28%	2,27%	2,28%	2,28%	2,29%	2,32%	2,33%	2,31%
Communauté flamande	5,05%	5,05%	5,05%	5,07%	5,10%	5,21%	5,26%	5,26%
dont Région flamande	1,62%	1,61%	1,61%	1,62%	1,63%	1,65%	1,66%	1,67%
dont Communauté flamande	3,43%	3,43%	3,44%	3,46%	3,47%	3,56%	3,60%	3,59%
Communauté germanophone	0,00%	0,00%	0,00%	0,00%	0,00%	0,00%	0,00%	0,00%
Commissions communautaires	0,01%	0,01%	0,01%	0,01%	0,01%	0,01%	0,01%	0,01%
Total	8,58%	8,57%	8,58%	8,61%	8,64%	8,79%	8,86%	8,85%

## Moyens IPP et TVA transférés aux diverses entités fédérées dans le scénario D' (en % du PIB)

	2011	2012	2013	2014	2015	2020	2025	2030
Région bruxelloise	0,26%	0,26%	0,26%	0,27%	0,27%	0,28%	0,29%	0,29%
Région wallonne	0,98%	0,97%	0,97%	0,97%	0,97%	0,98%	0,99%	1,00%
Communauté française	2,28%	2,27%	2,28%	2,28%	2,29%	2,32%	2,32%	2,30%
Communauté flamande	5,05%	5,05%	5,05%	5,07%	5,10%	5,22%	5,30%	5,33%
dont Région flamande	1,62%	1,61%	1,61%	1,62%	1,63%	1,65%	1,68%	1,71%
dont Communauté flamande	3,43%	3,43%	3,44%	3,46%	3,47%	3,57%	3,62%	3,62%
Communauté germanophone	0,00%	0,00%	0,00%	0,00%	0,00%	0,00%	0,00%	0,00%
Commissions communautaires	0,01%	0,01%	0,01%	0,01%	0,01%	0,01%	0,01%	0,01%
Total	8,58%	8,57%	8,58%	8,61%	8,64%	8,81%	8,90%	8,92%

Les trois tableaux ci-dessous comparent les moyens issus de la LSF dans les scénarios C, D et D'.

## Moyens IPP et TVA transférés aux diverses entités fédérées en % du PIB dans le scénario D : écart par rapport au scénario C

	2020	2025	2030
Région bruxelloise	0,00%	0,00%	0,00%
Région wallonne	0,00%	0,01%	0,01%
Communauté française	0,00%	-0,01%	-0,03%
Communauté flamande	0,01%	0,03%	0,06%
dont Région flamande	0,01%	0,02%	0,03%
dont Communauté flamande	0,00%	0,01%	0,03%
Communauté germanophone	0,00%	0,00%	0,00%
Commissions communautaires	0,00%	0,00%	0,00%
Total	0,01%	0,02%	0,04%

Moyens IPP et TVA transférés aux diverses entités fédérées en % du PIB dans le scénario D' : écart par rapport au scénario C

	2020	2025	2030
Région bruxelloise	0,00%	0,00%	0,01%
Région wallonne	0,00%	0,01%	0,02%
Communauté française	0,00%	-0,02%	-0,04%
Communauté flamande	0,02%	0,07%	0,13%
dont Région flamande	0,01%	0,04%	0,07%
dont Communauté flamande	0,01%	0,03%	0,06%
Communauté germanophone	0,00%	0,00%	0,00%
Commissions communautaires	0,00%	0,00%	0,00%
Total	0,02%	0,06%	0,11%

Moyens IPP et TVA transférés aux diverses entités fédérées en % du PIB dans le scénario D' : écart par rapport au scénario D

	2020	2025	2030
Région bruxelloise	0,00%	0,01%	0,01%
Région wallonne	0,00%	0,01%	0,01%
Communauté française	0,00%	-0,01%	-0,02%
Communauté flamande	0,01%	0,04%	0,07%
dont Région flamande	0,01%	0,02%	0,04%
dont Communauté flamande	0,01%	0,02%	0,03%
Communauté germanophone	0,00%	0,00%	0,00%
Commissions communautaires	0,00%	0,00%	0,00%
	0,00%	0,00%	0,00%
Total	0,02%	0,04%	0,07%

\* \*

\*