

Réunion des Vice-Présidents Conseil Central de l'Économie

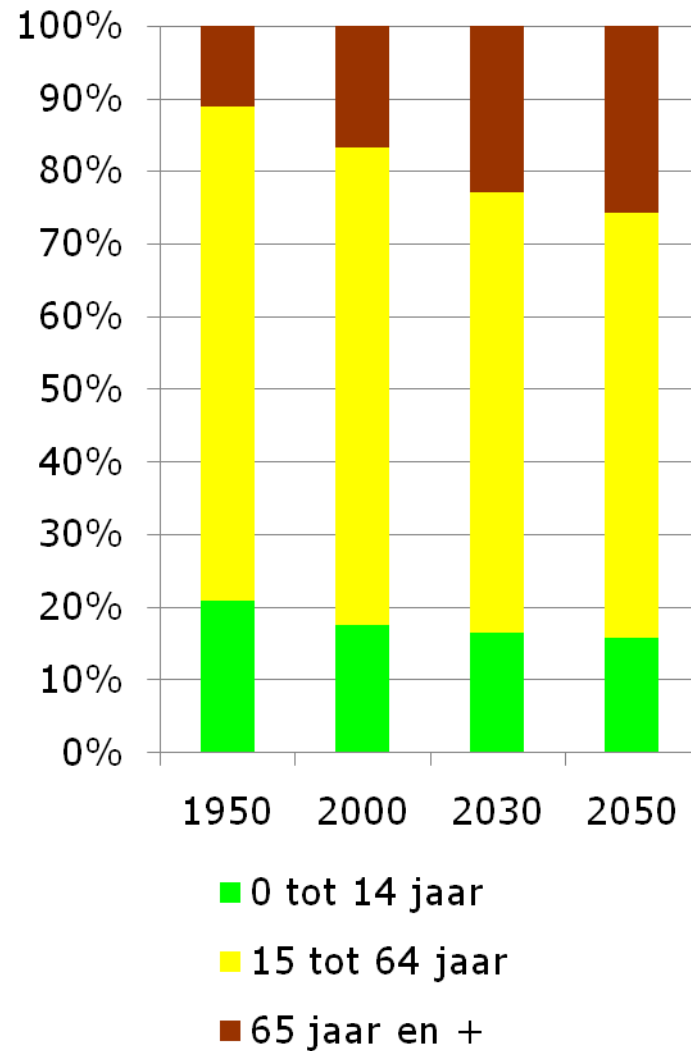
18 février 2009

Henri BOGAERT

Demografische projectie

Evolutie van de leeftijdsstructuur van de bevolking tussen 1950 tot 2050, in %

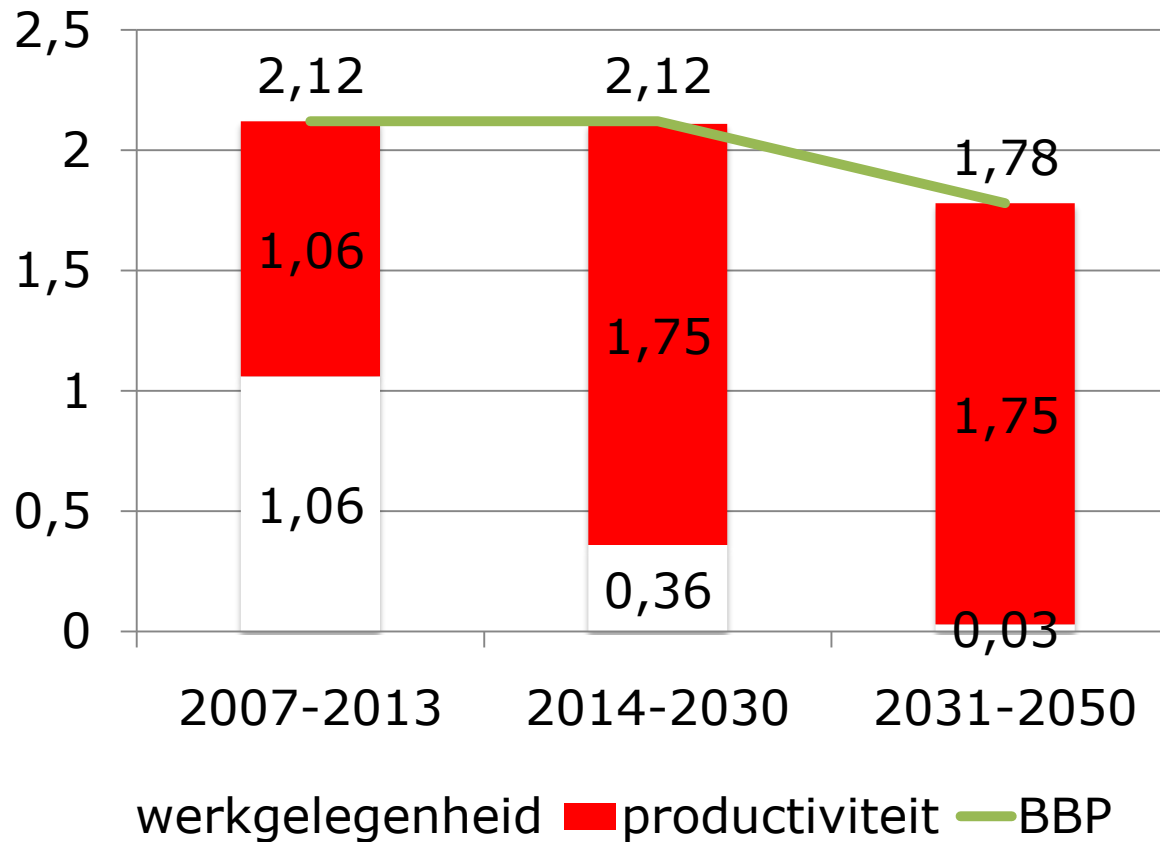
	2000 (obs.)	2007	2050
Vruchtbaarheidgraad (gemiddeld aantal kinderen per vrouw)	1.61	1.81	1.76
Levensverwachting bij de geboorte			
- Mannen	75.1 j	77,3 j	84.0 j
- Vrouwen	81.5 j	83,3 j	89.7 j
Migraties Migratiesaldo (x 1000)	18.4	50.3	26.2
Afhankelijkheidscoëfficiënt van de ouderen			
(60+ / 20-59)	40.1% (~2 op 5)	41.2% (~2 op 5)	66.5% (~2 op 3)
(65+ / 15-64)	25.6% (~1 op 4)	25.9% (~1 op 4)	43.9% (~1 op 2)



Macro-economische projectie 2007-2050, in %

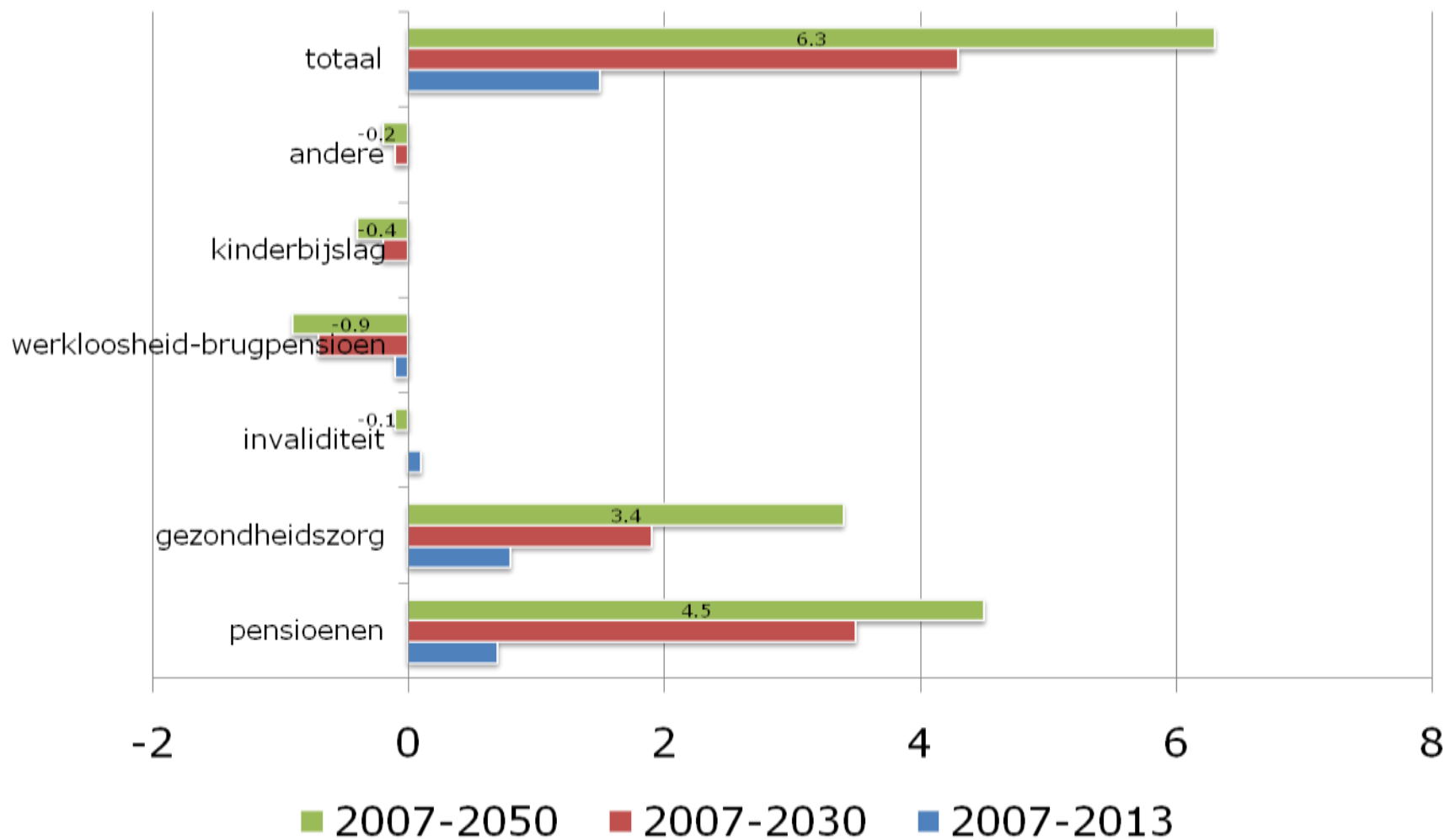
Componenten van de economische groei

Gemiddelde jaarlijkse groeivoeten in reële termen



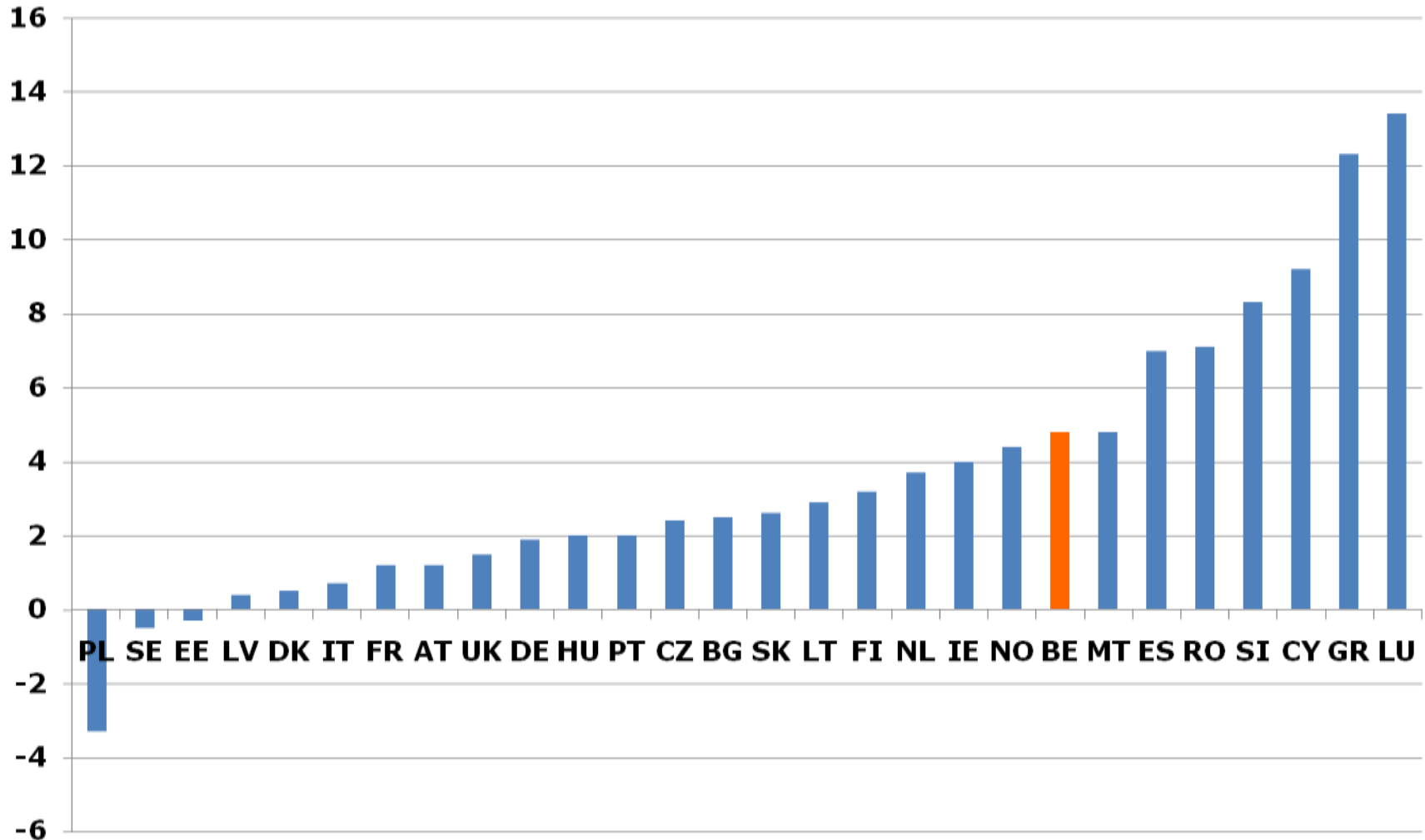
De budgettaire kosten van de vergrijzing

Toename van de sociale uitgaven tussen 2007 en 2050, in % van het bbp



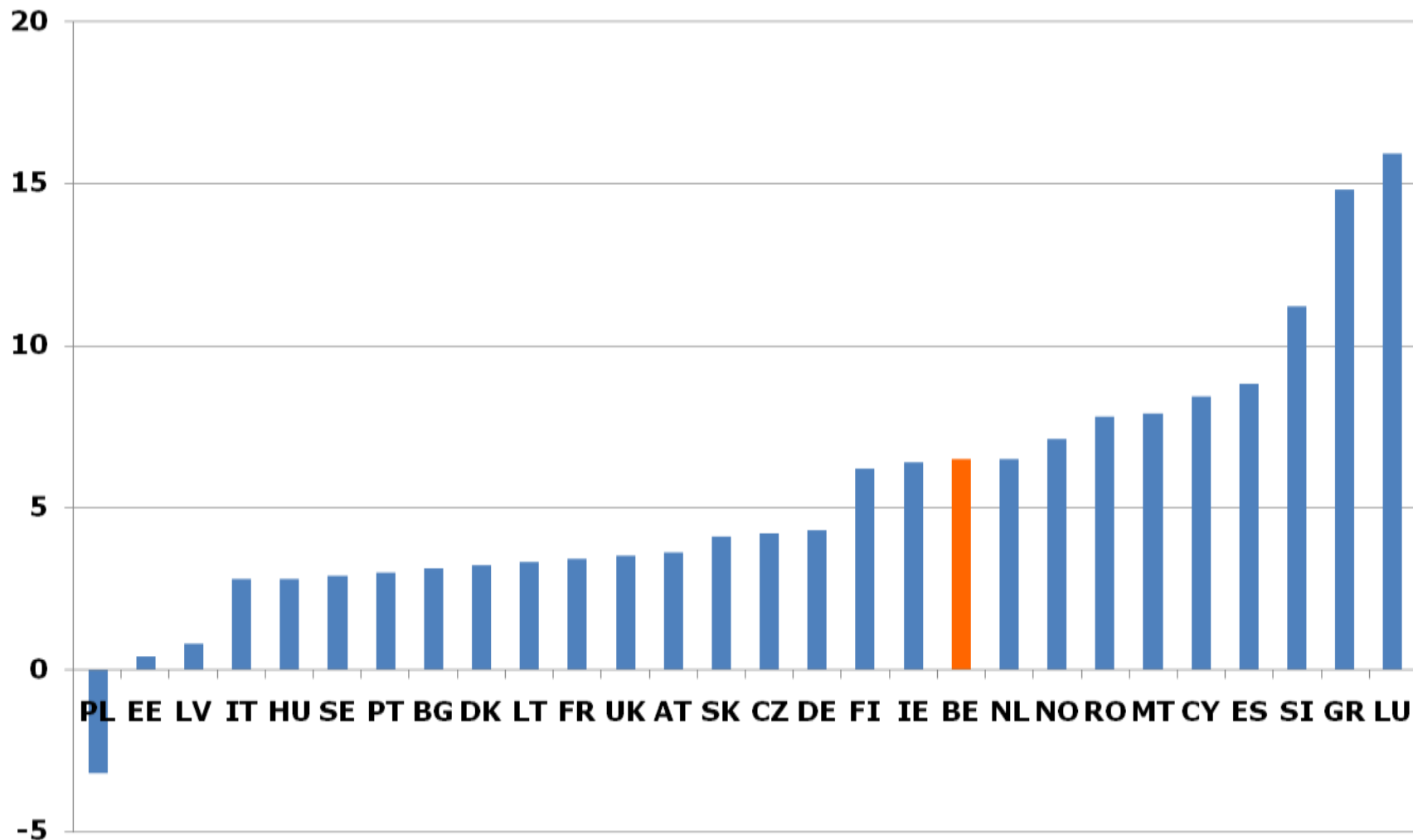
De budgettaire kosten van de vergrijzing

Pensioenen (*variaties 2007-2050 in % van het bbp*)

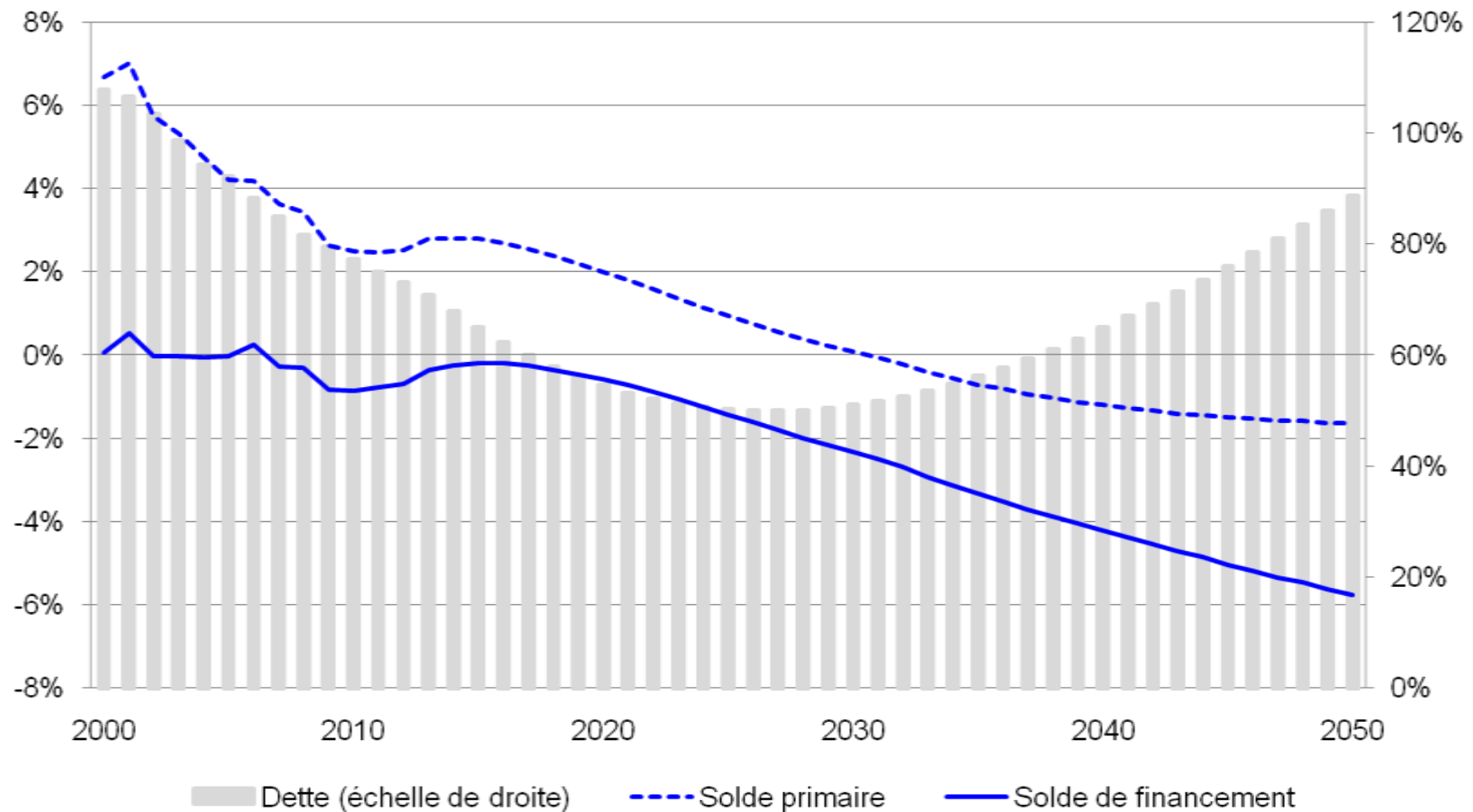


De budgettaire kosten van de vergrijzing

Budgettaire kosten van de vergrijzing: verhoging van de uitgaven verbonden aan de vergrijzing (*in % van het bbp, van 2007 tot 2050*)



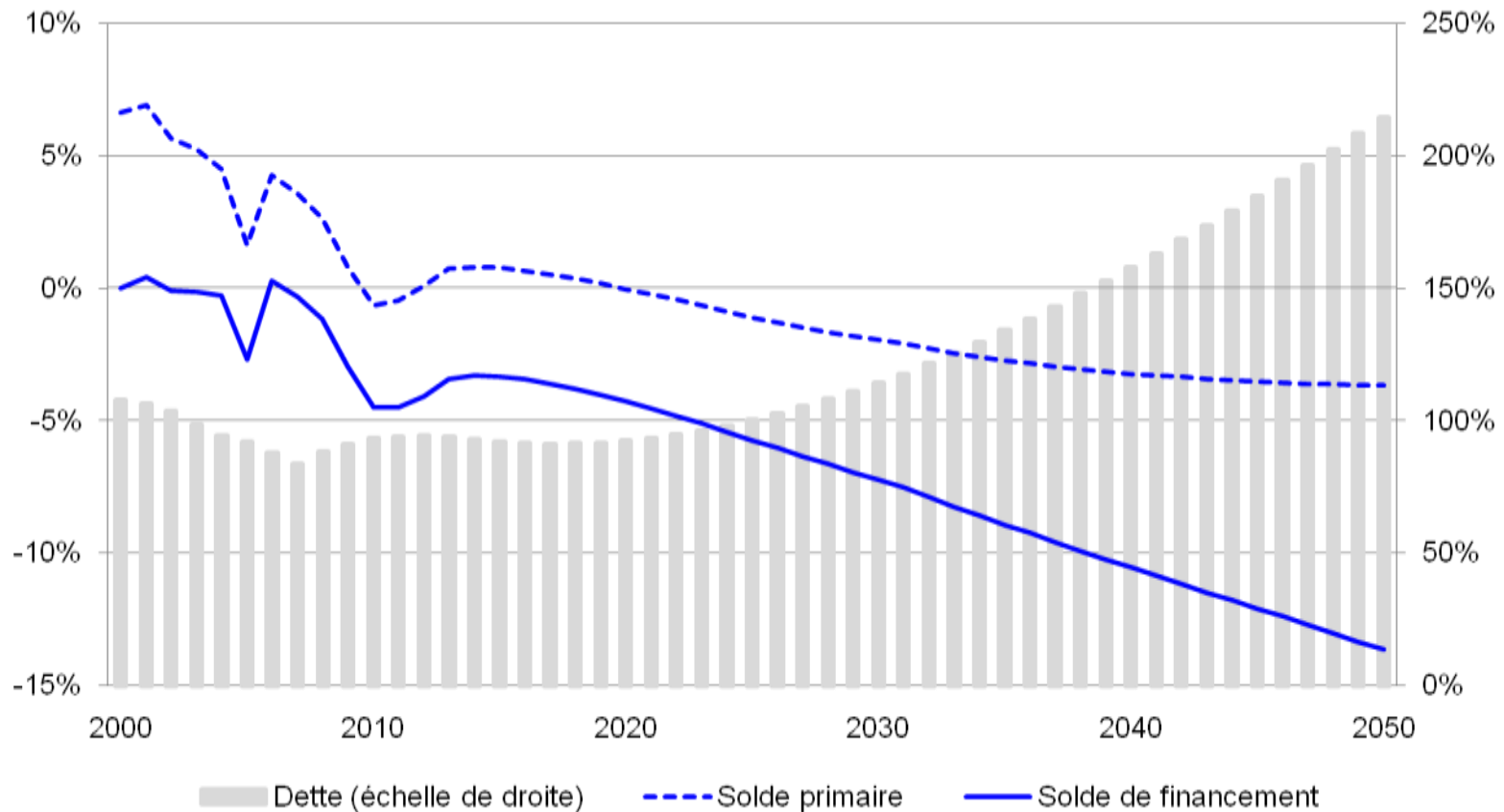
Solde primaire, solde de financement et taux d'endettement à politique inchangée dans la projection Maltese de juin 2008 (en pourcent du PIB)



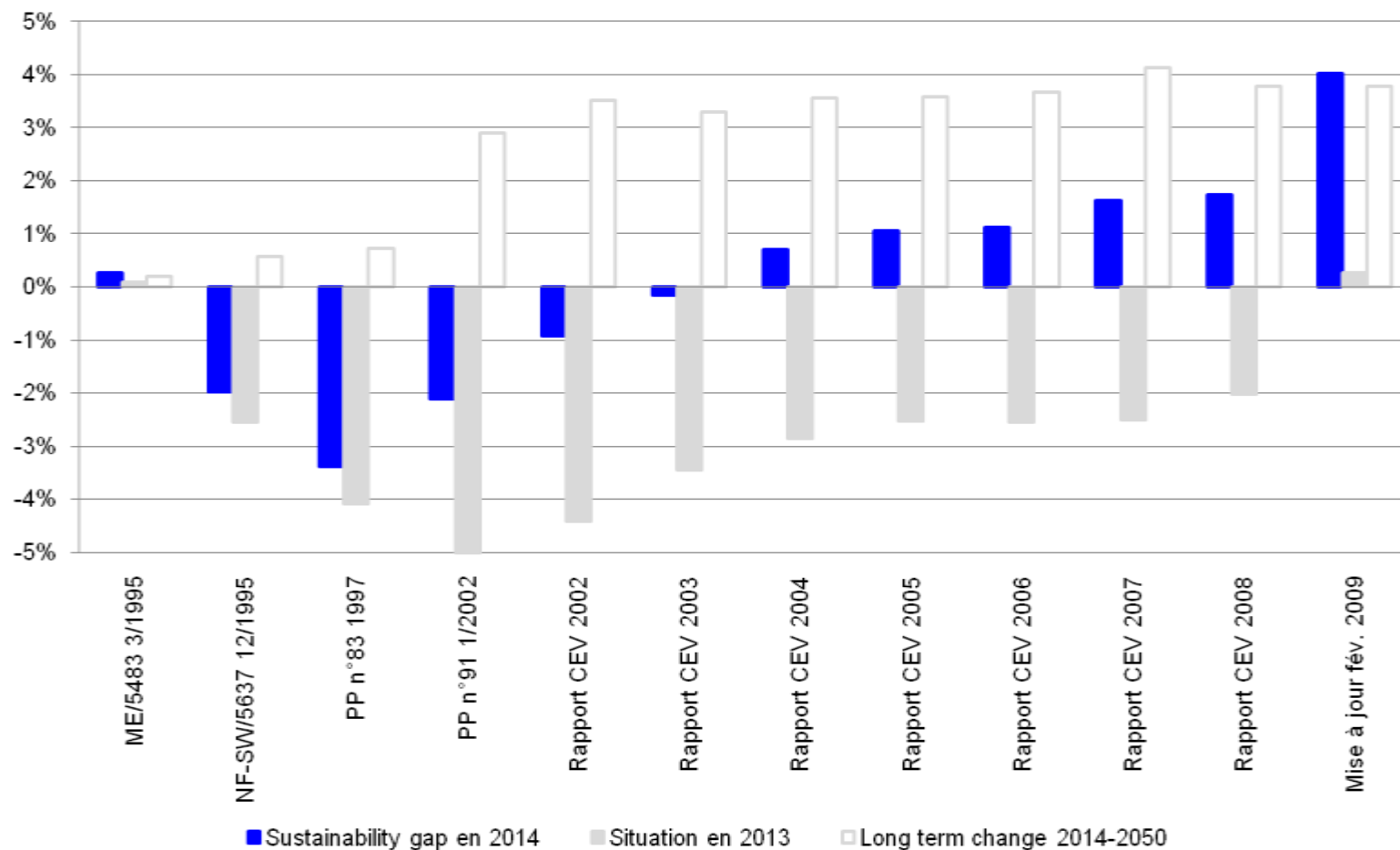
Mise à jour de la croissance (scénario de fermeture de l'output gap en 2013)

	2009	2010	2011	2012	2013
Projection à politique constante					
1. PIB (croissance en %)	-1.7	0.3	3.2	3.2	3.2
2. Output gap (en %)	-3.0	-4.3	-2.8	-1.4	0.0
1. Solde de financement effectif	-3.0	-4.5	-4.5	-4.1	-3.4
2. Composante cyclique	-1.6	-2.3	-1.5	-0.8	0.0
3. Mesures one-shot	0.3	0.1	0.1	0.0	0.0
4. Solde de financement structurel (1-2-3)	-1.7	-2.3	-3.0	-3.3	-3.4

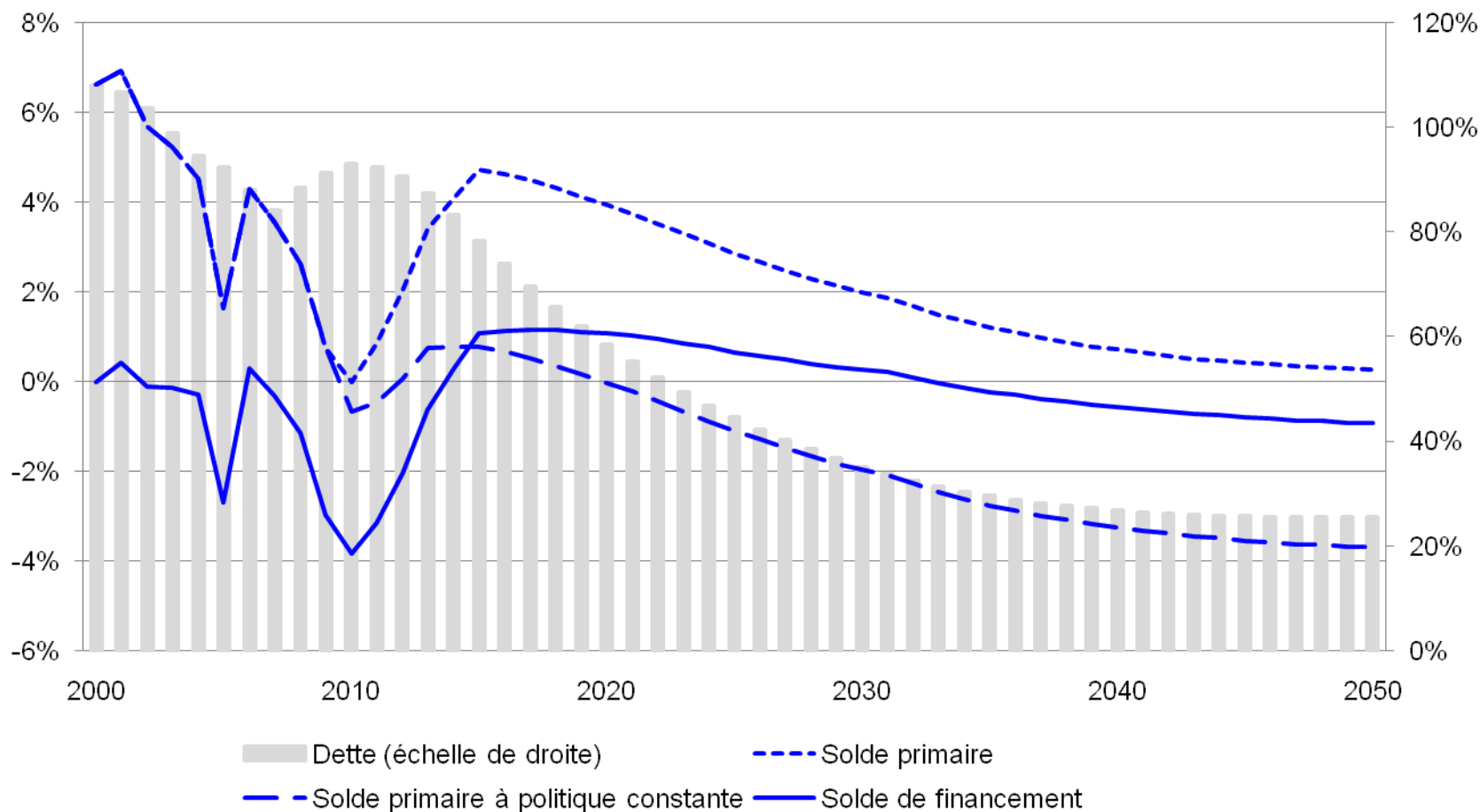
Solde primaire, solde de financement et taux d'endettement à politique inchangée dans la projection mise à jour en février 2009 (en pourcent du PIB)



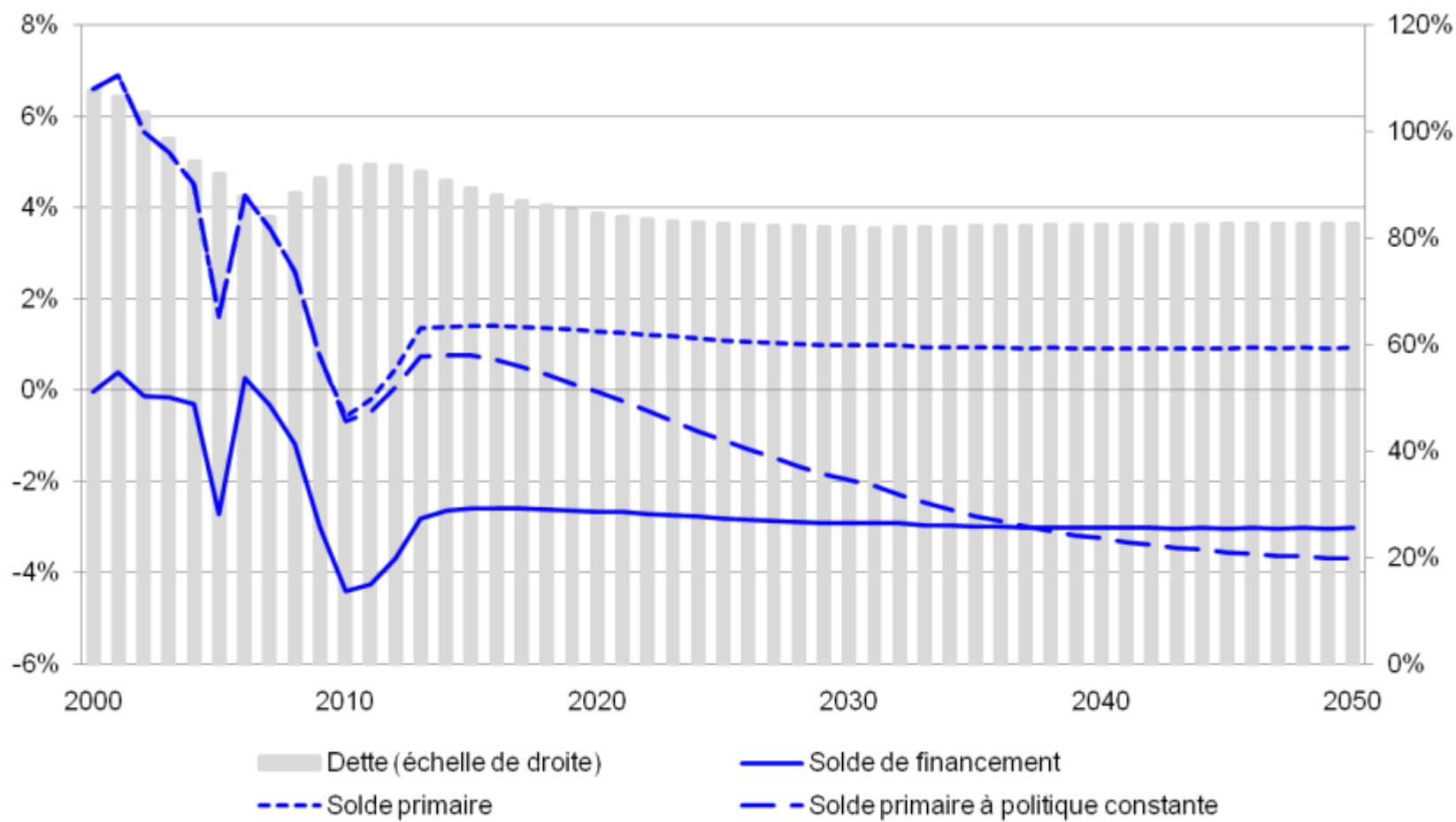
Sustainability gap dans les différents millésimes de projection de long terme (en pourcent du PIB)



Solde primaire, solde de financement et taux d'endettement dans une variante de full frontloading (*en pourcent du PIB*)



Scénario avec réduction progressive de 84% du coût budgétaire du vieillissement (en pourcent du PIB)



Objectif budgétaire à moyen terme conformément à la nouvelle définition des MTO (*en pourcent du PIB*)

	2009	2010	2011	2012	2013	2014
Projection à politique constante						
1. Solde de financement effectif	-3.0	-4.5	-4.5	-4.1	-3.4	-3.3
2. Composante cyclique	-1.6	-2.3	-1.5	-0.8	0.0	0.0
3. Mesures one-shot	0.3	0.1	0.1	0.0	0.0	0.0
4. Solde de financement structurel (1-2-3)	-1.7	-2.3	-3.0	-3.3	-3.4	-3.3
Objectif budgétaires						
5. Objectif de solde de financement structurel: +0.5 par an	-1.7	-1.2	-0.7	-0.2	0.3	0.6
6. Objectif de solde de financement effectif (5+2+3)	-3.0	-3.4	-2.2	-1.0	0.3	0.6
7. Ecart avec le solde à politique constante (6-1=5-4)	0.0	1.1	2.3	3.1	3.8	3.9